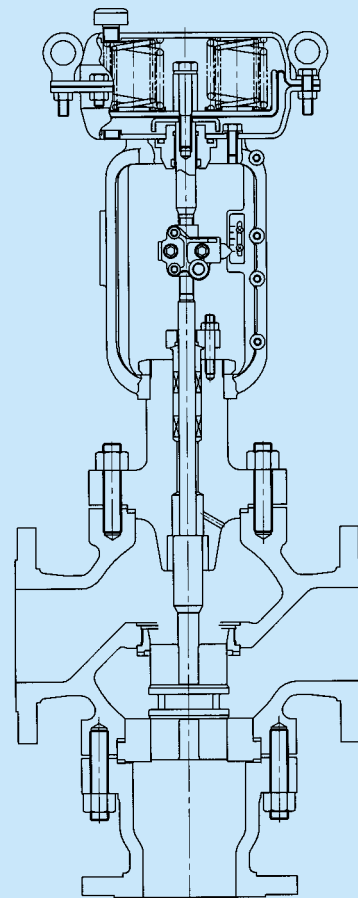


STANDARD SPECIFICATION

KOSO

分流形・混合形3方調節弁
3 WAY (DIVERTING・MIXING)
GLOBE VALVES

521F・531F SERIES



KOSO

KOSO の自動調節弁と計装システム

KOSOは、自動調節弁(コントロールバルブ)のトップメーカーとして高水準にある独自の技術開発力で時代の要請に応え、新世紀へ対応する幅広い製品を揃えるとともに、ISO 9001による品質保証体制のもとで製作した高品質、高信頼のコントロールバルブとそのシステムを提供してまいります。ここに紹介する資料は、**KOSO**コントロールバルブの技術カタログであります。**KOSO**コントロールバルブの選定に御利用下さい。更に詳細な資料が御必要な場合又は、本技術カタログについて不明な点がございましたら最寄りの弊社営業までお問い合わせ下さい。

KOSO 's Control Valves and Instrumentation Systems

KOSO, the leading industrial control valve manufacturer with strong research and development capability of its own, has been meeting requirements of the time. Always making available a wide range of product lines that can satisfy the needs of the coming century, **KOSO** is committed to providing control valves, and the systems thereof, of highest quality and reliability, produced under its quality assurance system complying with ISO 9001 standard.

Here **KOSO** presents its technological catalog, introducing various types of **KOSO** control valves, hoping to be of service as you select valves for your specific applications.

If you have questions on this technological catalog or require additional printed materials, please contact our sales representative nearest you.

521F 3-Way Diverting Globe Valves
531F 3-Way Mixing Globe Valves

概要

このシリーズは、一方向からの流体を二方向へ分割する分流形と、二方向からの流体を混合して一方向へ流す混合形があります。なお、弁サイズ2.5 (65A) 以下は、機能的に問題がないので531F (混合形) を分流形にも使用します。

GENERAL

Diverting type that divides the flow into two directions and mixing type that converges two flows into one are available. For valve size 2.5 in. (65A) or under, 531F (mixing type) is also used as diverting type with no functional problem.

標準仕様 STANDARD SPECIFICATIONS

弁本体部 BODY

形 式 Type	521F : 分流形 531F : 混合形	521F : Diverting type 531F : Mixing type
弁 サ イ ズ Body size	3/4 ~ 8 (20A ~ 200A)	
プ ラ グ 形 状 Plug form	Vポート	V-port
プ ラ グ 特 性 Characteristics	リニヤ、オンオフ	Linear, On-off.
ト リ ム 材 質 Trim materials ト リ ム 処 理 Trim treatment	標準材質組合せ及び使用温度・圧力範囲は、表1及び図1を御参照下さい。 See Table 1 & Fig. 1 for hardening treatment and operating pressure-temperature.	
弁 本 体 定 格 Body rating	JIS 10K, 20K	ANSI Class 150, 300
弁 本 体 接 続 Body connections	フランジ形 (RF) Flanged (RF)	
面 間 寸 法 Face to Face dimension	9 ~ 18頁を御参照下さい。 See pages 9 ~ 18.	
ボ デ ー 及 び ボ ン ネット 材 質 Body & Bonnet Material	SCPH2/WCB, SCS13A/CF8, SCS14A/CF8M 各材料の使用温度・圧力範囲は、表1、表2を御参照下さい。 As to the operating pressure-temperature limitation for each material, see Tables 1 and 2.	
ボ ン ネット 形 式 Bonnet type	標準形 Standard type : -5 ~ +230 フィン・エクステンション形 Fin-Extension type : -45 ~ -5 未満又は+230 を越える場合 -45 ~ under -5 or over +230 ベローズシール形 (成型形又は溶接形) Bellow seal type (Pressed or Welded) 但し、各材料の使用温度・圧力範囲に注意して下さい。 Note the allowable operating pressure-temperature limitation for each material.	
パ ッ キ ン Packing	テフロンVリング、テフロンファイバー、テフロンアスベスト、グラフォイル、他 Teflon V-ring, Teflon fiber, Teflon-Asbestos, Grafoil, etc. 使用温度・圧力範囲は、図2を御参照下さい。 See Fig. 2 for selection.	
ガ ス ケ ッ ト Gasket	ノコ歯形メタルガスケット (軟鋼、SUS316、その他合金) Grooved metal gasket (Soft steel, stainless steel or other alloy steels)	
塗 装 色 Painting color	マンセルN - 6 (エポキシ樹脂系) 但し、ステンレス鋼には、塗装しません。 Munsell N-6 (Epoxy resin group) is standard. In the case of stainless steel body, no painting is standard.	

駆動部 ACTUATOR

形式 Type	ダイヤフラム式 Diaphragm type	全電子式 Solid State Electronic type		電動式 Electric Motor type
	5200LA	3500LB	3600LA	3400LA
	マルチスプリング形 Multi-Spring type	DC モータ・分解能 : 0.3% DC Motor resolution : 0.3%	AC モータ・分解能 : 0.4% AC Motor resolution : 0.4%	ACリバーシブルモータ AC Reversible Motor
仕様 Specification				
用途 Purpose	モジュレーション又はオンオフ Modulation or On-off	モジュレーション Modulation		オンオフ On-off
供給空気圧又は供給電源 Air supply or Power supply	供給空気圧 (スプリングレンジ) Air Supply (Spring range) 140 (20 ~ 100) kPa [gaug] 300 (80 ~ 200) kPa [gaug]	供給電源 : AC100V 50/60 Hz Power supply 入力信号 : 4 ~ 20 mA DC Input signal		供給電源 Power supply AC100V 50/60 Hz 入力信号 : 正逆切換接点 Input signal : Change-over contact
接続口 Connection	空気配管 : 9 ~ 16頁を御参照下さい。 Air piping : See pages 9 ~ 16.	配線 : 17 ~ 18頁を御参照下さい。 Wiring : See pages 17 ~ 18.		配線 : 17 ~ 18頁を御参照下さい。 Wiring : See pages 17 ~ 18.
ヒステリシス Hysteresis	1% FS (ポジショナ付) 1% of FS with positioner	0.5% FS 0.5% of FS	0.8% FS 0.8% of FS	
直線性 Linrarity	± 2% FS (ポジショナ付) ± 2% of FS with positioner	± 1% FS ± 1% of FS	± 1% FS ± 1% of FS	
許容周囲温度 Ambient Temp.	- 10 ~ + 70	- 10 ~ + 50		- 10 ~ + 50
標準塗装色 Painting	マンセル N - 6 Munsell N - 6	メタリックブルー Metallic blue		メタリックブルー Metallic blue
オプション Option	E/P・P/P-Positioner, Air-set, Solenoid valve, Limit switch, Speed controller, Lock valve, Lock-up valve, Manual handle, etc	Resolution : 0.1% Split range, Position transmitter	Overload unit	Potentiometer, Micro switch, Space heater, etc.
		Space heater, Junction box, Manual handle, etc		

性能 PERFORMANCE

定 格 Cv Rated Cv	表 3 を御参照下さい。 See Table 3.
流 量 特 性 Flow characteristics	リニア Linear.
レンジアビリティ Rangeability	30 : 1
弁座許容漏洩量 Seat Leakage	ANSI Class (Rated Cv × 0.1%)
許 容 差 圧 Allowable pressure drops	表 4 を御参照下さい。 See Table 4.

付加仕様 (有償) OPTIONAL SPECIAL SPECIFICATIONS (additional cost is required)

弁本体部特殊検査 Special testing for Body	材料検査 { ミルシート、液体浸透探傷検査 (PT)、放射線透過検査 (RT) } 流量特性試験、低温試験、蒸気試験 Material certificate, Liquid penetrant testing, Radiographic testing, Flow characteristic testing, Low temperature testing, Steam testing.
弁本体部特殊洗浄 Special Cleaning for Body	酸素禁油処理、禁油処理、禁水処理 Oxygen clean, Oil-free, Water-free.
弁本体部及び駆動部特殊仕様 Special specification for Body and Actuator	砂防・防塵仕様、塩害仕様、寒冷仕様、熱帯仕様、禁銅仕様、特殊空気配管及び特殊ジョイント、真空サービス、外気露出部SUSボルトナット、指定塗装色 Sand and Dust proof, Salty environment proof, Cold area proof, Tropical area proof Copper-free alloy, Special piping and fitting, Vacuum service proof, SUS bolt and nut for exposed parts, Non-standard painting.
認定・認可 Authorization	高圧ガス保安法による認定 Japanese government authorization for High pressure gas.

表1 弁本体とトリムの標準材質組合せ並びに使用温度範囲

Table 1 BODY/TRIM STANDARD MATERIAL COMBINATION, OPERATING TEMPERATURE.

トリム材質・処理による使用温度・圧力範囲は、図1を御参照下さい。

Trim material/treatment vs operating temperature-pressure range : See Fig. 1

PH : 析出硬化 Precipitation hardening

PS : ステライト部分盛 Partial stellite

HT : 熱処理 Heat treatment

SS : ステライトシート Stellite seat

表1-1 弁本体材質：炭素鋼

Table 1-1 BODY MATERIAL : CARBON STEEL

弁本体材質 Body material	SCPH2/A216-WCB		
プラグ材質 Plug material	SCS14A	SCS14A	SCS24
プラグ処理 Plug treatment		SS	PH
シートリング材質 Seat material	SCS14A/SUS316	SCS14A/SUS316	SCS14A/SUS316
シートリング処理 Seat treatment		SS	SS
ガイド材質 Guide material	SUS440B	SUS440B	SUS440B
ガイド処理 Guide treatment	HT	HT	HT
ガスケット材質 Gasket material	T/#1890-S	T/#1890-S	T/#1890-S
使用温度 Operating Temp.	- 5 ~ + 300		

表1-2 弁本体材質：ステンレス鋼

Table 1-2 BODY MATERIAL : STAINLESS STEEL

弁本体材質 Body material	SCS13A/A351-CF8	SCS13A/A351-CF8, SCS14A/A351-CF8M	
プラグ材質 Plug material	SCS24	SCS14A	SCS14A
プラグ処理 Plug treatment	PH		SS
シートリング材質 Seat material	SCS14A/SUS316	SCS14A/SUS316	SCS14A/SUS316
シートリング処理 Seat treatment	SS		SS
ガイド材質 Guide material	SUS316	SUS316	SUS316
ガイド処理 Guide treatment	PS	PS	PS
ガスケット材質 Gasket material	T/#1890-316	T/#1890-316	T/#1890-316
使用温度 Operating Temp.	- 45 ~ + 300		

表2 弁本体材質の使用温度・圧力範囲

Table 2 BODY MATERIAL/OPERATING PRESSURE-TEMPERATURE RATINGS

表2-1 ANSI

Table 2-1 ANSI

UNIT : MPa[gaug]

温度 Temp.	Class 150			Class 300		
	SCPH2 WCB	SCS13A CF8	SCS14A CF8M	SCPH2 WCB	SCS13A CF8	SCS14A CF8M
- 45 ~ 38		1.90	1.90		4.95	4.95
- 5 ~ 38	1.96	1.90	1.90	5.10	4.95	4.95
50	1.92	1.84	1.84	5.00	4.77	4.80
100	1.76	1.56	1.61	4.63	4.08	4.21
150	1.57	1.39	1.47	4.51	3.62	3.85
200	1.40	1.25	1.37	4.38	3.27	3.56
250	1.20	1.16	1.20	4.16	3.04	3.34
300	1.01	1.01	1.01	3.87	2.91	3.15

表2-2 JIS

Table 2-2 JIS

UNIT : MPa[gaug]

温度 Temp.	10K	20K
	SCPH2	SCPH2
- 5 ~ 120	1.37	3.33
~ 220	1.17	3.03
~ 300	0.98	2.84

図1 トリム材質・処理選定基準

Fig. 1 TRIM TREATMENT/MATERIAL VS OPERATING PRESSURE-TEMPERATURE RATINGS

図1-1 メタルシート

Fig. 1-1 METAL SEAT

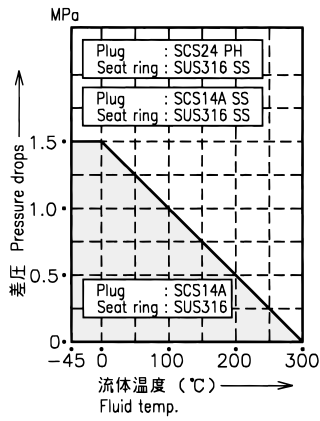


図1-2 SUS316成型ベローズ

Fig. 1-2 SUS316 PRESSED BELLOWS

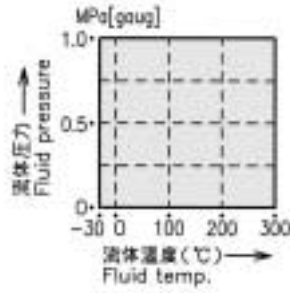


図1-3 SUS316溶接ベローズ

Fig. 1-3 SUS316 WELDED BELLOWS

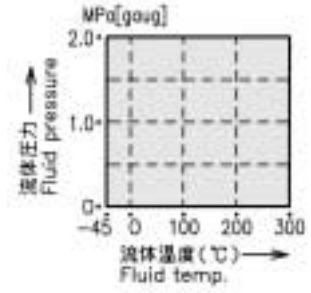


図2 パッキン使用温度・圧力範囲

Fig. 2 GLAND PACKING OPERATING PRESSURE-TEMPERATURE RATINGS

図2-1 強化テフロン/リング

Fig. 2-1 R.TFE V-RING

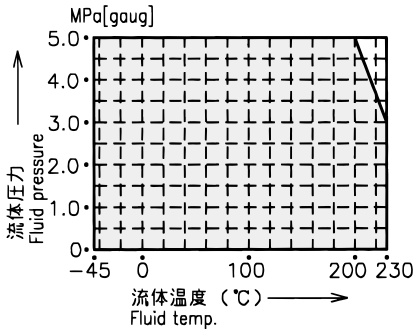


図2-2 テフロンファイバー/テフロンアスベスト

Fig. 2-2 TFE FIBER/TFE-ASBESTOS

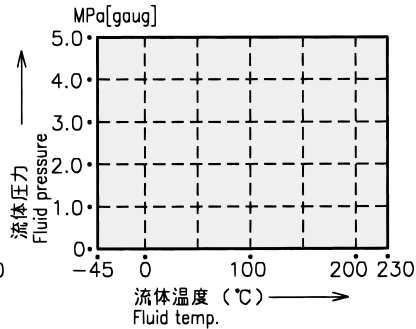


図2-3 グラフォイル

Fig. 2-3 GRAFOIL

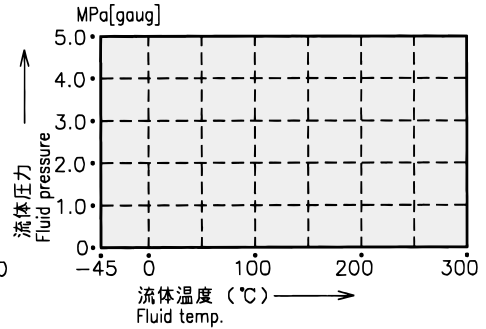


図3 本体構造と流体の流れ方向

Fig. 3 BODY SECTION VIEW AND FLOW DIRECTION

弁形式 Valve type	531F : 混合形 Mixing type				521F : 分流形 Diverting type													
	弁サイズ Valve size				3/4 ~ 8 (20A ~ 200A)				3/4 ~ 2 1/2 (20A ~ 65A)				3 ~ 8 (80A ~ 200A)					
駆動部 Actuator	正作動 Direct acting		逆作動 Reverse acting		正作動 Direct acting		逆作動 Reverse acting		正作動 Direct acting		逆作動 Reverse acting							
	Air to Stem down	Air less Stem up	Air to Stem up	Air less Stem down	Air to Stem down	Air less Stem up	Air to Stem up	Air less Stem down	Air to Stem down	Air less Stem up	Air to Stem up	Air less Stem down						
流れ方向 Flow direction	A	B	C	B	C	B	A	B	A	B	A	C	A	B	A	B	A	C
本体構造 流れ方向 Body section view Flow direction																		

表3 定格Cv及びストローク

Table 3 Cv VALUE AND STROKE

弁サイズ Valve size inch(mm)	定格 Rated Cv	ストローク Stroke mm	弁サイズ Valve size inch(mm)	定格 Rated Cv	ストローク Stroke mm
¾ (20)	6.5	20	3 (80)	85	30
1 (25)	10.5	20	4 (100)	140	40
1½ (40)	24	20	5 (125)	200	50
2 (50)	40	20	6 (150)	290	50
2½ (65)	60	30	8 (200)	500	80

注：レギュースドプラグは、製作範囲外です。 Note : Full bore only available.

表4 許容差圧(単位：MPa)

Table 4 ALLOWABLE PRESSURE DROPS (UNIT : MPa)

弁サイズと駆動部サイズとの標準組合わせは、8～17頁を御参照下さい。

See pages 8 ~ 17, for valve size-actuator size combinations.

DA：正作動(空気圧増加でステム下降) Direct action (Air to stem down)

RA：逆作動(空気圧増加でステム上昇) Reverse action (Air to stem up)

表4-1 ダイアフラム駆動部(5200LA)

Table 4-1 DIAPHRAGM ACTUATOR (5200LA)

表4-1A パッキン：強化テフロンVリング、テフロンファイバー、テフロンアスベスト

Table 4-1A PACKING : R.TFE V-RING, TFE FIBER, TFE-ASBESTOS

駆動部 サイズ Actuator size	供給空気圧 (オフバランス) Air supply (Off balance) kPa[gaug]	スプリングレンジ Spring range kPa[gaug]	プラグサイズ Plug size (inch)										
			¾	1	1½	2	2½	3	4	5	6	8	
218	14(20)	DA & RA 20 ~ 100	0.07										
	30(80)	DA & RA 80 ~ 200	2.80	2.15	0.77	0.47							
270	14(20)	DA & RA 20 ~ 100	0.49	0.34	0.06								
	30(80)	DA & RA 80 ~ 200	5.07	3.91	1.47	0.92	0.64	0.44					
350	14(20)	DA & RA 20 ~ 100			0.42	0.25	0.16	0.09	0.04				
	30(80)	DA & RA 80 ~ 200			2.93	1.86	1.31	0.92	0.56				
450	14(20)	DA & RA 20 ~ 100			0.99	0.61	0.41	0.27	0.16	0.09	0.05		
	30(80)	DA & RA 80 ~ 200			5.10	3.40	2.42	1.71	1.07	0.67	0.45	0.23	
650	30(80)	DA & RA 80 ~ 200							2.48	1.58	1.09	0.60	

表4-1B パッキン：グラフォイル

Table 4-1B PACKING : GRAFOIL

駆動部 サイズ Actuator size	供給空気圧 (オフバランス) Air supply (Off balance) kPa[gaug]	スプリングレンジ Spring range kPa[gaug]	プラグサイズ Plug size (inch)									
			¾	1	1½	2	2½	3	4	5	6	8
218	140(20)	DA & RA 20 ~ 100										
	300(80)	DA & RA 80 ~ 200	1.70	1.28	0.43	0.25						
270	140(20)	DA & RA 20 ~ 100										
	300(80)	DA & RA 80 ~ 200	3.52	2.71	1.00	0.61	0.42	0.27				
350	140(20)	DA & RA 20 ~ 100										
	300(80)	DA & RA 80 ~ 200			2.46	1.55	1.10	0.76	0.46			
450	140(20)	DA & RA 20 ~ 100			0.41	0.24	0.15	0.09	0.03			
	300(80)	DA & RA 80 ~ 200			4.75	3.03	2.16	1.52	0.94	0.59	0.40	0.17
650	300(80)	DA & RA 80 ~ 200						2.24	1.43	0.98	0.54	

表4-2 電子式駆動部 (3500LB、3600LA) 及び電動式駆動部 (3400LA)

Table 4-2 SOLID STATE ELECTRIC ACTUATOR (3500LB, 3600LA) & ELECTRIC MOTOR ACTUATOR (3400LA)

表4-2A パッキン：強化テフロンVリング、テフロンファイバー、テフロンアスベスト

Table 4-2A PACKING : R.TFE V-RING, TFE FIBER, TFE-ASBESTOS

駆動部サイズコード Actuator size code	プラグサイズ Plug size (inch)									
	¾	1	1½	2	2½	3	4	5	6	8
34A1LA ・ 35A1LB ・ 36A1LA	1.13	0.84	0.25	0.14						
34A2LA ・ 35A2LB ・ 36A2LA	4.08	3.13	1.17	0.73	0.47	0.32				
34B1LA ・ 35B1LB ・ 36B1LA	5.10	4.90	1.87	1.18	0.82	0.57	0.34			
34B2LA ・ 35B2LB ・ 36B2LA			3.34	2.13	1.51	1.06	0.65	0.40	0.26	
34C1LA ・ 35C1LB ・ 36C1LA						1.43	0.89	0.56	0.37	0.19
34C2LA ・ 35C2LB ・ 36C2LA							1.40	0.88	0.60	0.32

表4-2B パッキン：グラフォイル

Table 4-2B PACKING : GRAFOIL

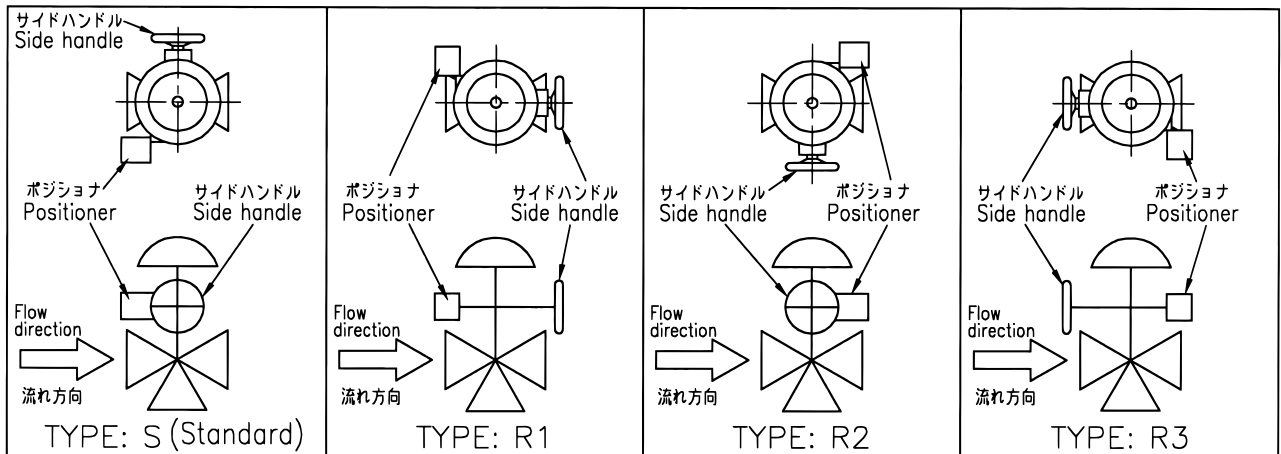
駆動部サイズコード Actuator size code	プラグサイズ Plug size (inch)									
	¾	1	1½	2	2½	3	4	5	6	8
34A2LA ・ 35A2LB ・ 36A2LA	2.98	2.28	0.83	0.50	0.25	0.16				
34B1LA ・ 35B1LB ・ 36B1LA	4.81	3.71	1.39	0.86	0.60	0.41	0.24			
34B2LA ・ 35B2LB ・ 36B2LA			2.77	1.76	1.24	0.86	0.53	0.32	0.22	
34C1LA ・ 35C1LB ・ 36C1LA						1.25	0.76	0.48	0.32	0.13
34C2LA ・ 35C2LB ・ 36C2LA							1.17	0.74	0.50	0.26

図4 5200LA駆動部取付姿勢

Fig. 4 ACTUATOR MOUNTING FORMS FOR 5200LA

図4-1 駆動部サイズ：218～450

Fig. 4-1 ACTUATOR SIZE : 218 ~ 450

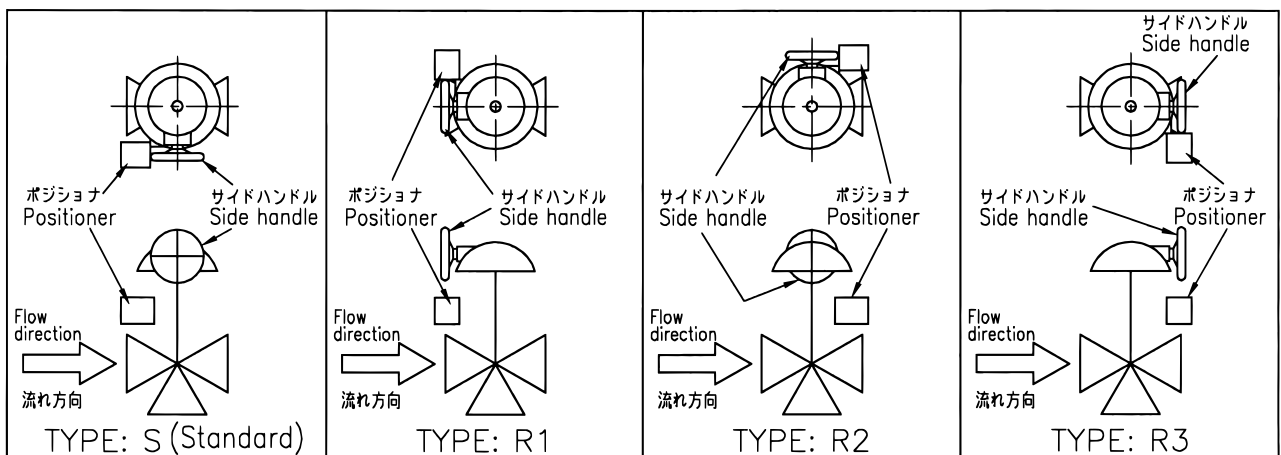


注：標準取付姿勢Type: S以外の場合は、取付姿勢を御指定下さい。

Note: Type S is automatically applied, unless otherwise specified.

図4-2 駆動部サイズ：650

Fig. 4-2 ACTUATOR SIZE : 650

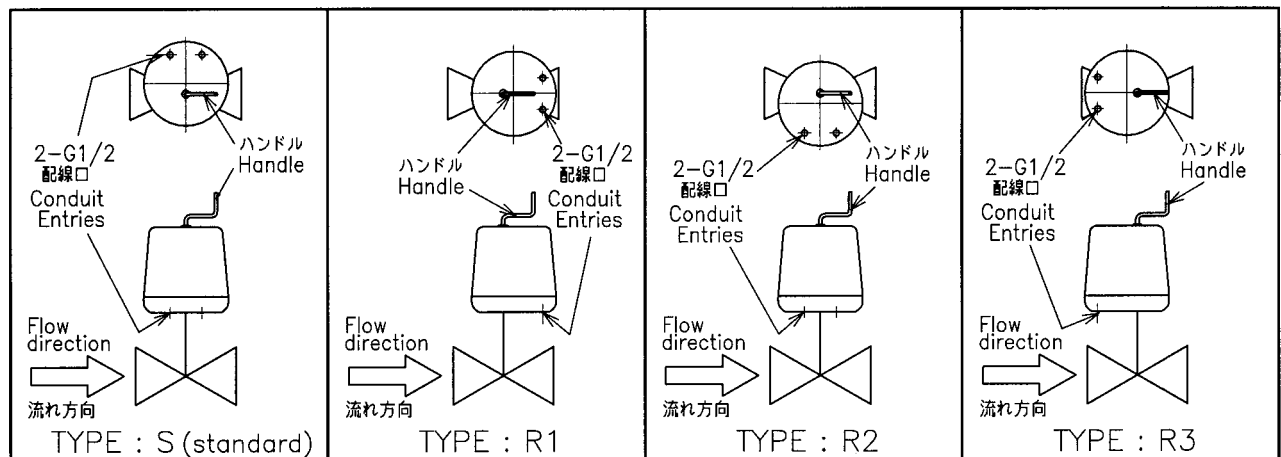


注：標準取付姿勢Type: S以外の場合は、取付姿勢を御指定下さい。

Note: Type S is automatically applied, unless otherwise specified.

図5 3500LB、3600LA、3400LA駆動部取付姿勢

Fig. 5 ACTUATOR MOUNTING FORMS FOR 3500LB, 3600LA, 3400LA



注：標準取付姿勢Type: S以外の場合は、取付姿勢を御指定下さい。

Note: Type S is automatically applied, unless otherwise specified.

表5 標準駆動部との組合わせ概算製品重量(単位: kg)

Table 5 NET WEIGHT OF STANDARD VALVE AND ACTUATOR COMBINED (UNIT : kg)

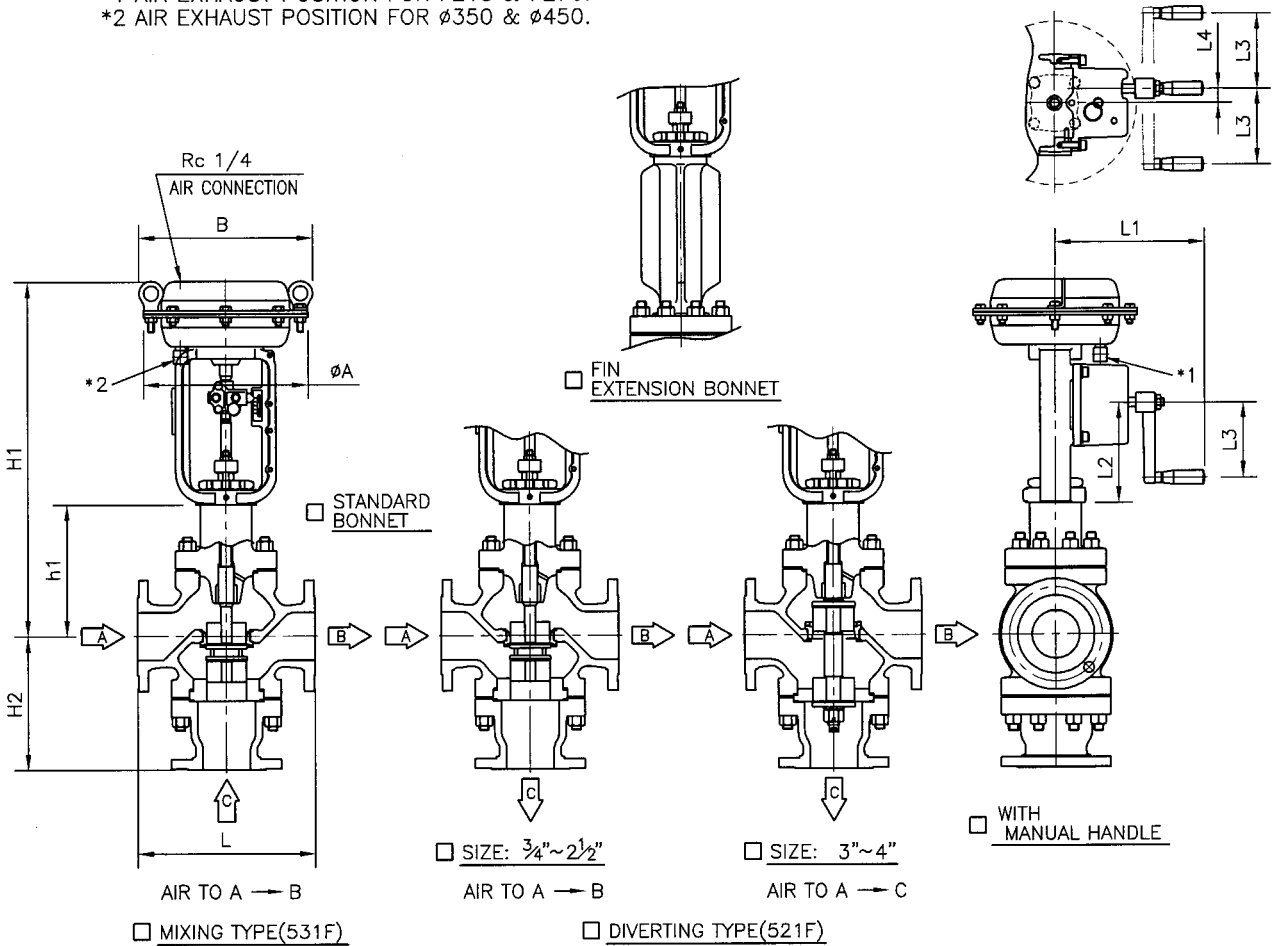
弁本体部及び駆動部は標準品の重量で、付属品並びに手動操作機構などの重量は含んでいません。

Only standard type are represented. Weights of accessories, a handwheel and the like are not included.

駆動部形式・サイズ Actuator type & size	5200LA ダイアフラム式駆動部 Diaphragm actuator							電子式及び電動式駆動部 Solid state electronic & Electric motor actuator		
	弁サイズ Valve size inch(mm)	218	270	350	450S	450L	650S	650L	35A1LB・35A2LB	35B1LB・35B2LB
36A1LA・36A2LA									36B1LA・36B2LA	36C1LA・36C2LA
								34A1LA・34A2LA	34B1LA・34B2LA	34C1LA・34C2LA
¾(20)	29	34						28	34	
1 (25)	34	40						33	40	
1½(40)	47	53	75	103				46	53	
2 (50)	56	62	84	112				55	62	
2½(65)		85	107	135					85	
3 (80)		95	117	145					95	130
4 (100)			157	185		312			135	170
5 (125)					237	342			165	200
6 (150)					327	432			255	290
8 (200)					497		633			460

3 WAY TYPE GLOBE VALVE

*1 AIR EXHAUST POSITION FOR $\phi 218$ & $\phi 270$.
 *2 AIR EXHAUST POSITION FOR $\phi 350$ & $\phi 450$.



DIMENSIONS

UNIT : mm

VALVE SIZE	FACE TO FACE		STANDARD BONNET		FIN EXTENSION BONNET		ACTUATOR						CODE No.
	□ JIS10K RF □ JIS20K RF □ ANSI 150#RF □ JPI 150#RF		□ JIS30K RF □ ANSI 300# RF □ JPI 300#RF				SIZE		WITH MANUAL HANDLE				
	L	H2	h1	H1	h1	H1	A	B	L1	L2	L3	L4	
91 □ $\frac{3}{4}$ " (20A)	194	140	131	430	231	530	□ 218	231	196	133~113	100	18.5	5221LA
				530		□ 270	283	230	155~135	100	27.5	5227LA	
01 □ 1" (25A)	197	140	131	430	231	530	□ 218	231	196	133~113	100	18.5	5221LA
				530		□ 270	283	230	155~135	100	27.5	5227LA	
93 □ $1\frac{1}{2}$ " (40A)	235	170	177	475	327	625	□ 218	231	196	133~113	100	18.5	5221LA
				575		□ 270	283	230	155~135	100	27.5	5227LA	
				610		□ 350	367	230	163~143	100	27.5	5235LA	
				675		□ 450	472	336	200~180	160	32	524SLA	
				475		□ 218	231	196	133~113	100	18.5	5221LA	
02 □ 2" (50A)	267	185	177	575	327	725	□ 270	283	230	155~135	100	27.5	5227LA
				610		□ 350	367	230	163~143	100	27.5	5235LA	
				675		□ 450	472	336	200~180	160	32	524SLA	
				595		□ 270	283	230	165~135	100	27.5	5227LA	
94 □ $2\frac{1}{2}$ " (65A)	292	205	199	630	349	780	□ 350	367	230	173~143	100	27.5	5235LA
				695		□ 450	472	336	210~180	160	32	524SLA	
				610		□ 270	283	230	165~135	100	27.5	5227LA	
03 □ 3" (80A)	317	225	211	645	361	795	□ 350	367	230	173~143	100	27.5	5235LA
				710		□ 450	472	336	210~180	160	32	524SLA	
				680		□ 270	283	230	165~135	100	27.5	5227LA	
04 □ 4" (100A)	368	270	248	680	398	830	□ 350	367	230	183~143	100	27.5	5235LA
				745		□ 450	472	336	220~180	160	32	524SLA	

* FLANGE IS ACCORDING TO THE STANDARD WHICH IS DESCRIBED ON SPECIFICATION SHEET.

NOTE:

DRAWING No.

E-521F-5200LA-D-N
531F-S

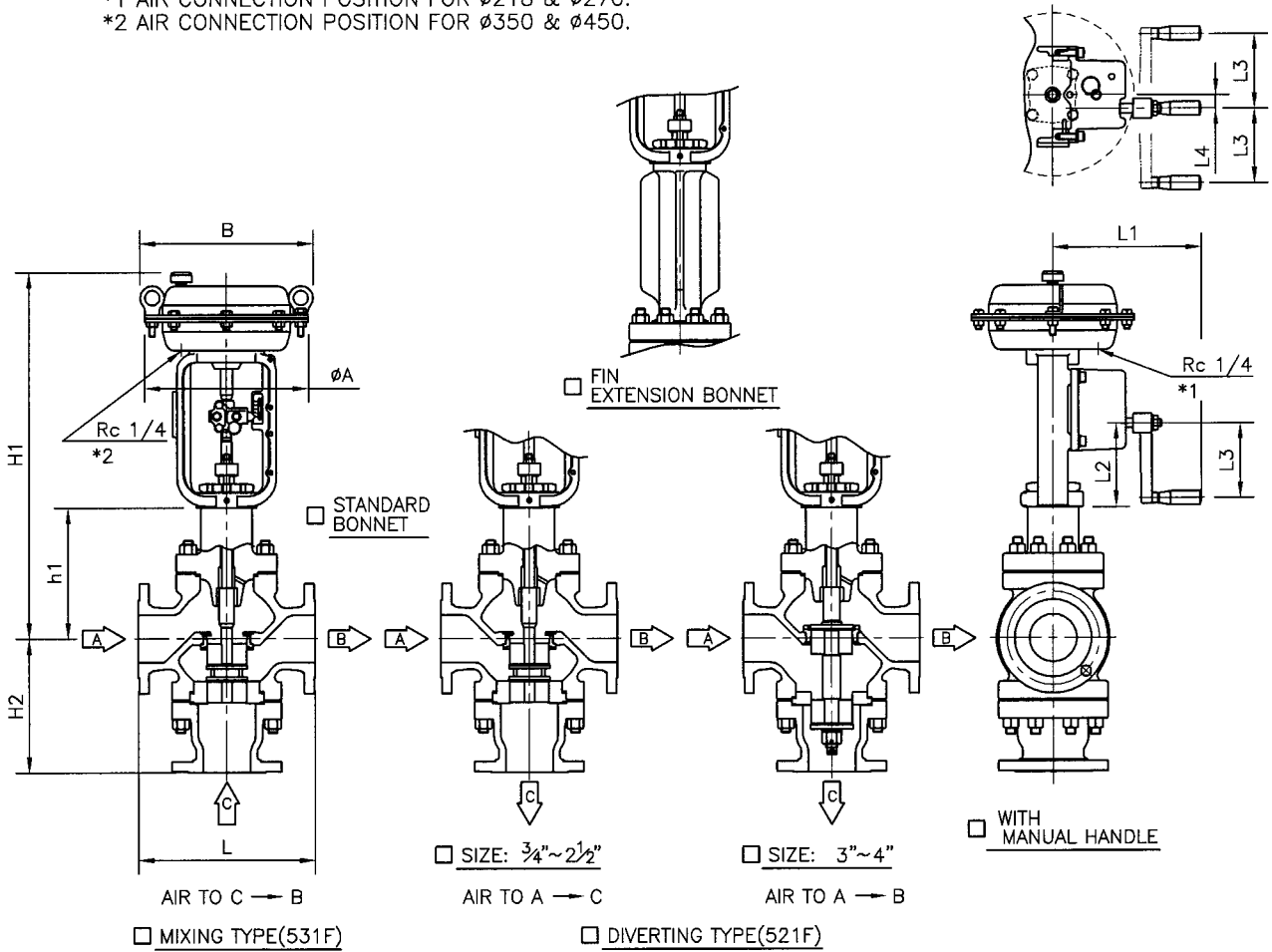
REV.

C

KOSO

3 WAY TYPE GLOBE VALVE

*1 AIR CONNECTION POSITION FOR $\phi 218$ & $\phi 270$.
 *2 AIR CONNECTION POSITION FOR $\phi 350$ & $\phi 450$.



DIMENSIONS

UNIT : mm

VALVE SIZE	FACE TO FACE		STANDARD BONNET		FIN EXTENSION BONNET		ACTUATOR							
	<input type="checkbox"/> JIS10K RF <input type="checkbox"/> JIS30K RF <input type="checkbox"/> JIS20K RF <input type="checkbox"/> ANSI 300# RF <input type="checkbox"/> ANSI 150#RF <input type="checkbox"/> JPI 300#RF <input type="checkbox"/> JPI 150#RF						SIZE		WITH MANUAL HANDLE				CODE No.	
	L	H2	h1	H1	h1	H1	A	B	L1	L2	L3	L4		
91 <input type="checkbox"/> 3/4" (20A)	194	140	131	470	231	570	<input type="checkbox"/> 218	231	196	113~133		100	18.5	5221LA
				570		<input type="checkbox"/> 270	283	230	118~138		100	27.5	5227LA	
01 <input type="checkbox"/> 1" (25A)	197	140	131	470	231	570	<input type="checkbox"/> 218	231	196	113~133		100	18.5	5221LA
				570		<input type="checkbox"/> 270	283	230	118~138		100	27.5	5227LA	
93 <input type="checkbox"/> 1 1/2" (40A)	235	170	177	515	327	665	<input type="checkbox"/> 218	231	196	113~133		100	18.5	5221LA
				615		<input type="checkbox"/> 270	283	230	118~138		100	27.5	5227LA	
				650		<input type="checkbox"/> 350	367	230	120~140		100	27.5	5235LA	
				715		<input type="checkbox"/> 450	472	336	161~181		160	32	524SLA	
02 <input type="checkbox"/> 2" (50A)	267	185	177	515	327	665	<input type="checkbox"/> 218	231	196	113~133		100	18.5	5221LA
				615		<input type="checkbox"/> 270	283	230	118~138		100	27.5	5227LA	
				650		<input type="checkbox"/> 350	367	230	120~140		100	27.5	5235LA	
				715		<input type="checkbox"/> 450	472	336	161~181		160	32	524SLA	
94 <input type="checkbox"/> 2 1/2" (65A)	292	205	199	635	349	785	<input type="checkbox"/> 270	283	230	118~148		100	27.5	5227LA
				670		<input type="checkbox"/> 350	367	230	120~150		100	27.5	5235LA	
				735		<input type="checkbox"/> 450	472	336	161~191		160	32	524SLA	
03 <input type="checkbox"/> 3" (80A)	317	225	211	650	361	800	<input type="checkbox"/> 270	283	230	118~148		100	27.5	5227LA
				685		<input type="checkbox"/> 350	367	230	120~150		100	27.5	5235LA	
				750		<input type="checkbox"/> 450	472	336	161~191		160	32	524SLA	
04 <input type="checkbox"/> 4" (100A)	368	270	248	720	398	870	<input type="checkbox"/> 350	367	230	120~160		100	27.5	5235LA
				785		<input type="checkbox"/> 450	472	336	161~201		160	32	524SLA	

* FLANGE IS ACCORDING TO THE STANDARD WHICH IS DESCRIBED ON SPECIFICATION SHEET.

NOTE:

DRAWING No.

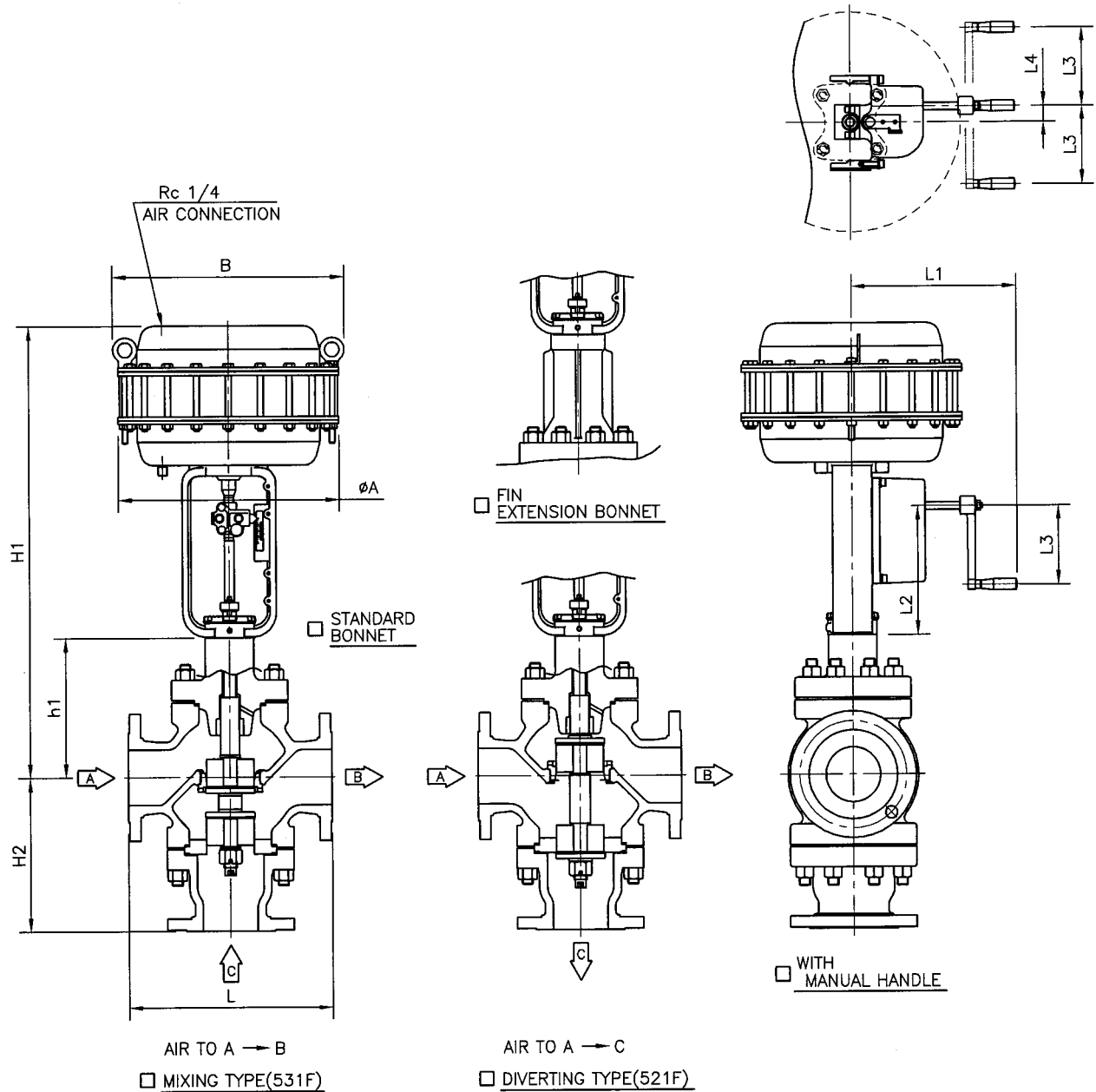
E-521F-5200LA-R-N
 531F-S

REV.

C

KOSO

3 WAY TYPE GLOBE VALVE



DIMENSIONS

UNIT : mm

VALVE SIZE	FACE TO FACE						ACTUATOR						
	<input type="checkbox"/> JIS10K RF <input type="checkbox"/> JIS20K RF <input type="checkbox"/> ANSI 150#RF <input type="checkbox"/> JPI 150#RF		<input type="checkbox"/> JIS30K RF <input type="checkbox"/> ANSI 300# RF <input type="checkbox"/> JPI 300#RF		<input type="checkbox"/> STANDARD BONNET		<input type="checkbox"/> FIN EXTENSION BONNET		<input type="checkbox"/> WITH MANUAL HANDLE				CODE No.
	L	H2	h1	H1	h1	H1	SIZE	L1	L2	L3	L4		
05 <input type="checkbox"/> 5" (125A)	425	310	286	925	436	1075	A	B	336	230~180	160	32	
06 <input type="checkbox"/> 6" (150A)	473	350	290	925	440	1075	A	B	336	230~180	160	32	524LLA
08 <input type="checkbox"/> 8" (200A)	568	420	380	1035	530	1185	A	B	336	280~200	160	32	524LLA

* FLANGE IS ACCORDING TO THE STANDARD WHICH IS DESCRIBED ON SPECIFICATION SHEET.

NOTE:

DRAWING No.

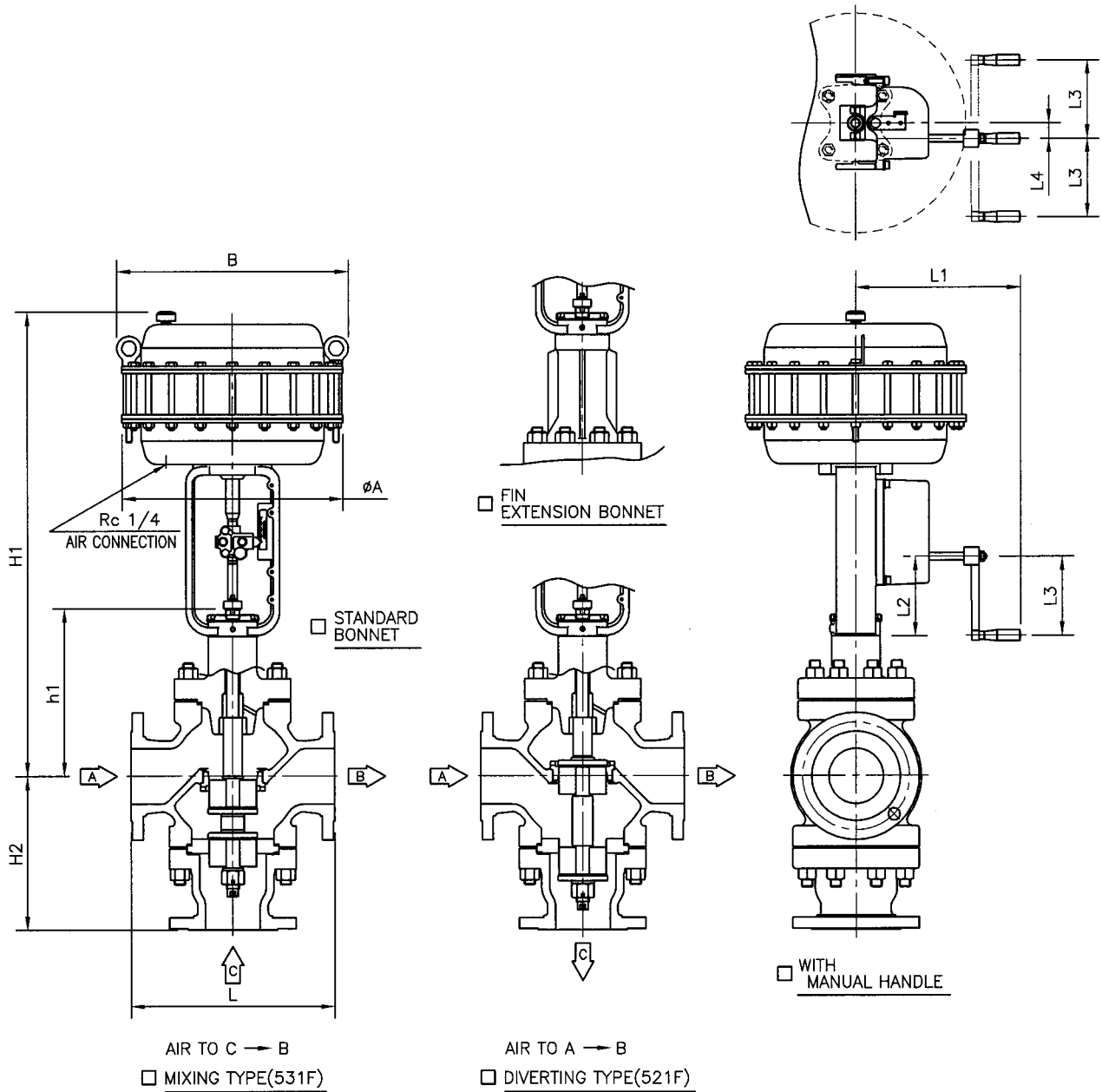
E-521F-524LLA-D-N
531F-S

REV.

C

KOSO

3 WAY TYPE GLOBE VALVE



DIMENSIONS

UNIT : mm

VALVE SIZE	FACE TO FACE						ACTUATOR							
	<input type="checkbox"/> JIS10K RF <input type="checkbox"/> JIS20K RF <input type="checkbox"/> ANSI 150#RF <input type="checkbox"/> JPI 150#RF		<input type="checkbox"/> JIS30K RF <input type="checkbox"/> ANSI 300#RF <input type="checkbox"/> JPI 300#RF		<input type="checkbox"/> STANDARD BONNET		<input type="checkbox"/> FIN EXTENSION BONNET		<input type="checkbox"/> WITH MANUAL HANDLE				CODE No.	
	L	H2	h1	H1	h1	H1	SIZE	A	B	L1	L2	L3		L4
05 <input type="checkbox"/> 5" (125A)	425	310	286	965	436	1115	450	472	336	161~211	160	32	524LLA	
06 <input type="checkbox"/> 6" (150A)	473	350	290	965	440	1115	450	472	336	161~211	160	32	524LLA	
08 <input type="checkbox"/> 8" (200A)	568	420	380	1075	530	1225	450	472	336	181~261	160	32	524LLA	

* FLANGE IS ACCORDING TO THE STANDARD WHICH IS DESCRIBED ON SPECIFICATION SHEET.

NOTE:

DRAWING No.

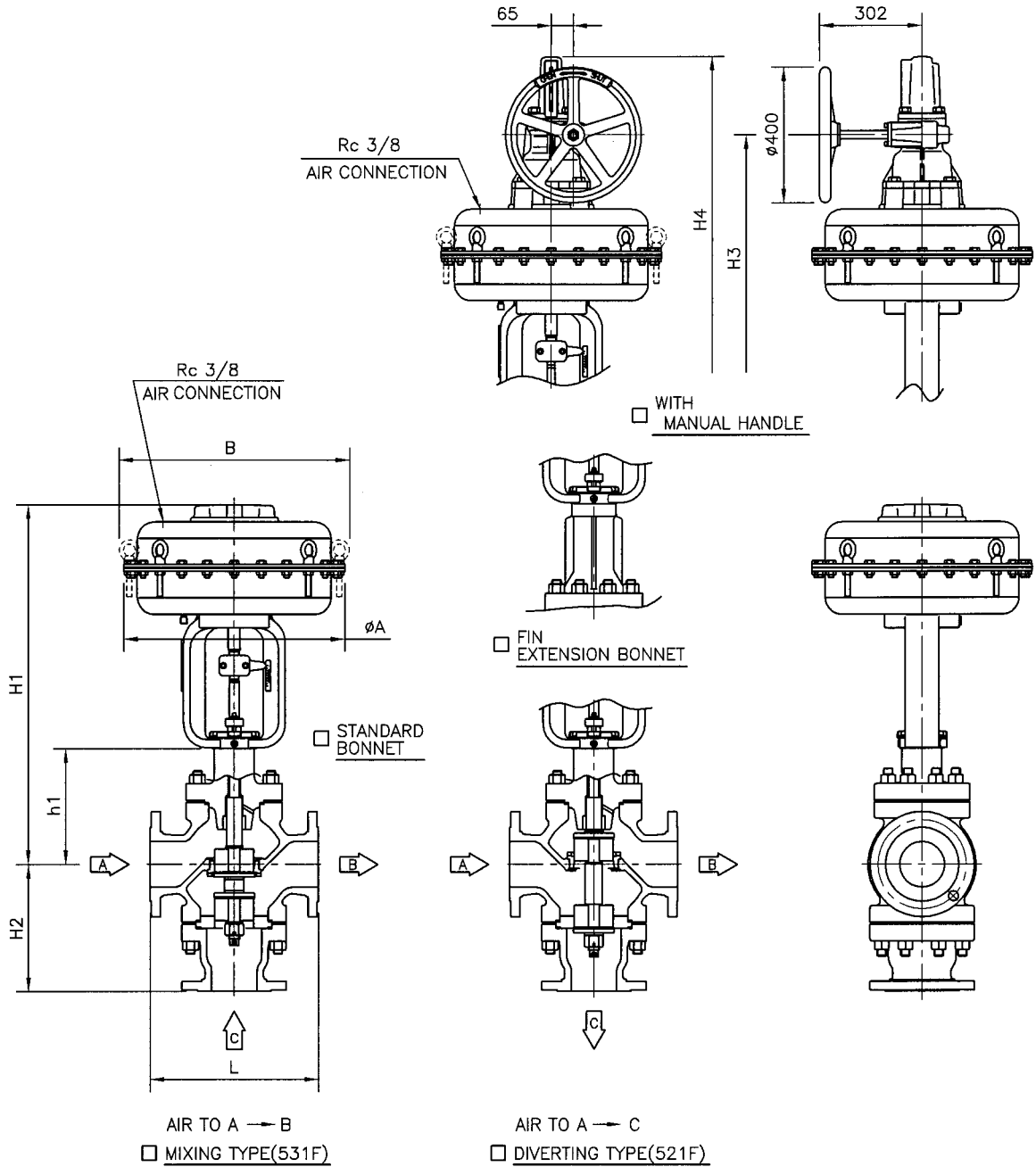
E-521F-524LLA-R-N
531F

REV.

C

KOSO

3 WAY TYPE GLOBE VALVE



DIMENSIONS

UNIT : mm

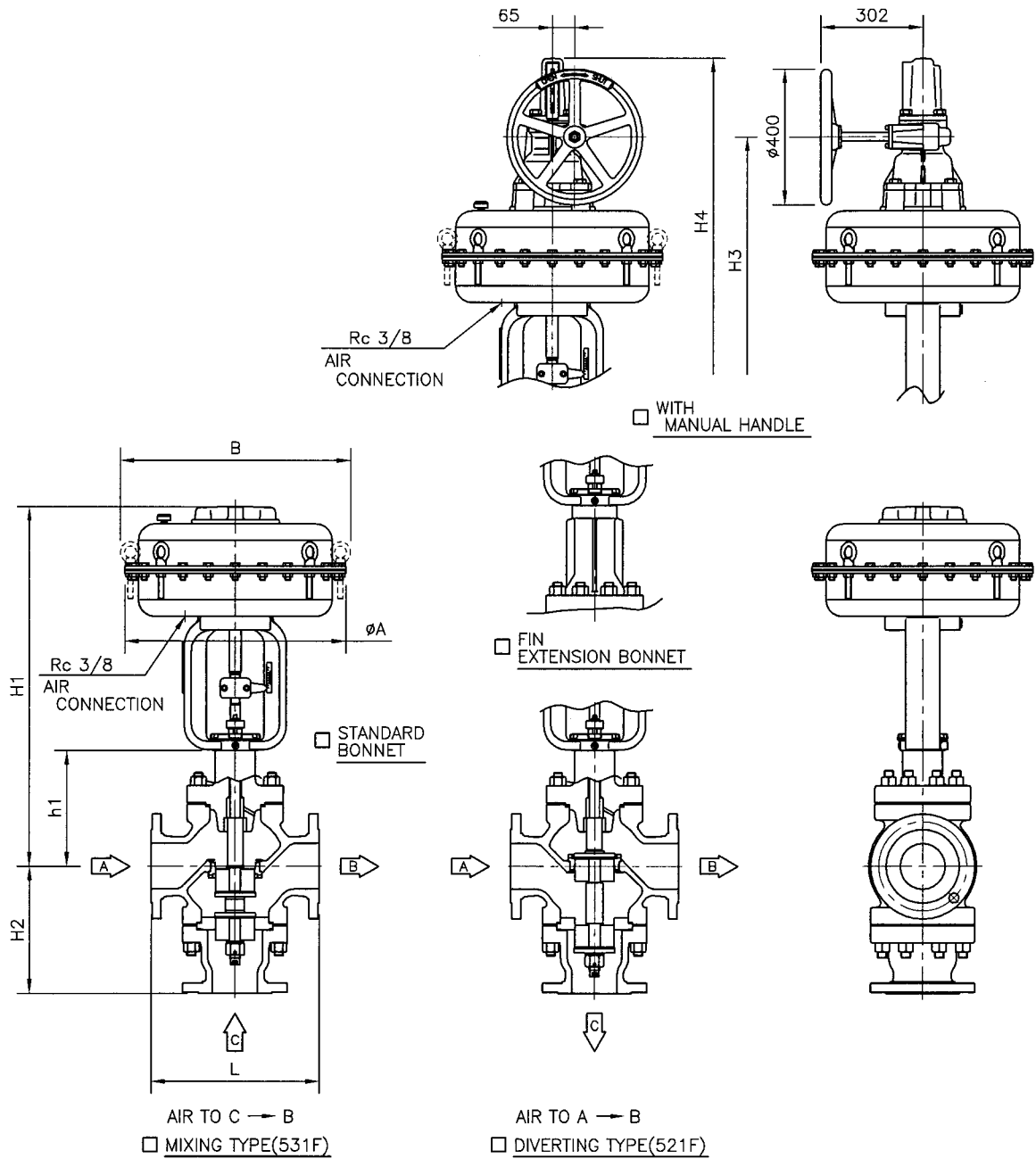
VALVE SIZE CODE No.	FACE TO FACE		ACTUATOR				ACTUATOR				CODE No.		
	L	H2	STANDARD BONNET		FIN EXTENSION BONNET		WITH MANUAL HANDLE						
			h1	H1	h1	H1	STD. BONNET		FIN/EXT BONNET				
SIZE	h1	H1	h1	H1	A	B	H3	H4	H3	H4			
04 <input type="checkbox"/> 4" (100A)	368	270	248	965	398	1115	650	678	1135	1365	1285	1515	526SLA
05 <input type="checkbox"/> 5" (125A)	425	310	286	1005	436	1155	650	678	1175	1405	1325	1555	526SLA
06 <input type="checkbox"/> 6" (150A)	473	350	290	1010	440	1160	650	678	1175	1410	1325	1560	526SLA

* FLANGE IS ACCORDING TO THE STANDARD WHICH IS DESCRIBED ON SPECIFICATION SHEET.

NOTE:

DRAWING No.	
E-521F-526SLA-D-N 531F-H	
REV.	KOSO
B	

3 WAY TYPE GLOBE VALVE



DIMENSIONS

UNIT : mm

VALVE SIZE	FACE TO FACE				STANDARD BONNET		FIN EXTENSION BONNET		ACTUATOR				CODE No.
	□ JIS10K RF		□ JIS30K RF		□		□		□ WITH MANUAL HANDLE				
	□ JIS20K RF		□ ANSI 300# RF		□		□		□ STD. BONNET		□ FIN/EXT BONNET		
CODE No.	L	H2	h1	H1	h1	H1	SIZE A	SIZE B	H3	H4	H3	H4	
04 □ 4" (100A)	368	270	248	965	398	1115	650	678	1135	1365	1285	1515	526SLA
05 □ 5" (125A)	425	310	286	1005	436	1155	650	678	1175	1405	1325	1555	526SLA
06 □ 6" (150A)	473	350	290	1010	440	1160	650	678	1175	1410	1325	1560	526SLA

* FLANGE IS ACCORDING TO THE STANDARD WHICH IS DESCRIBED ON SPECIFICATION SHEET.

NOTE:

DRAWING No.

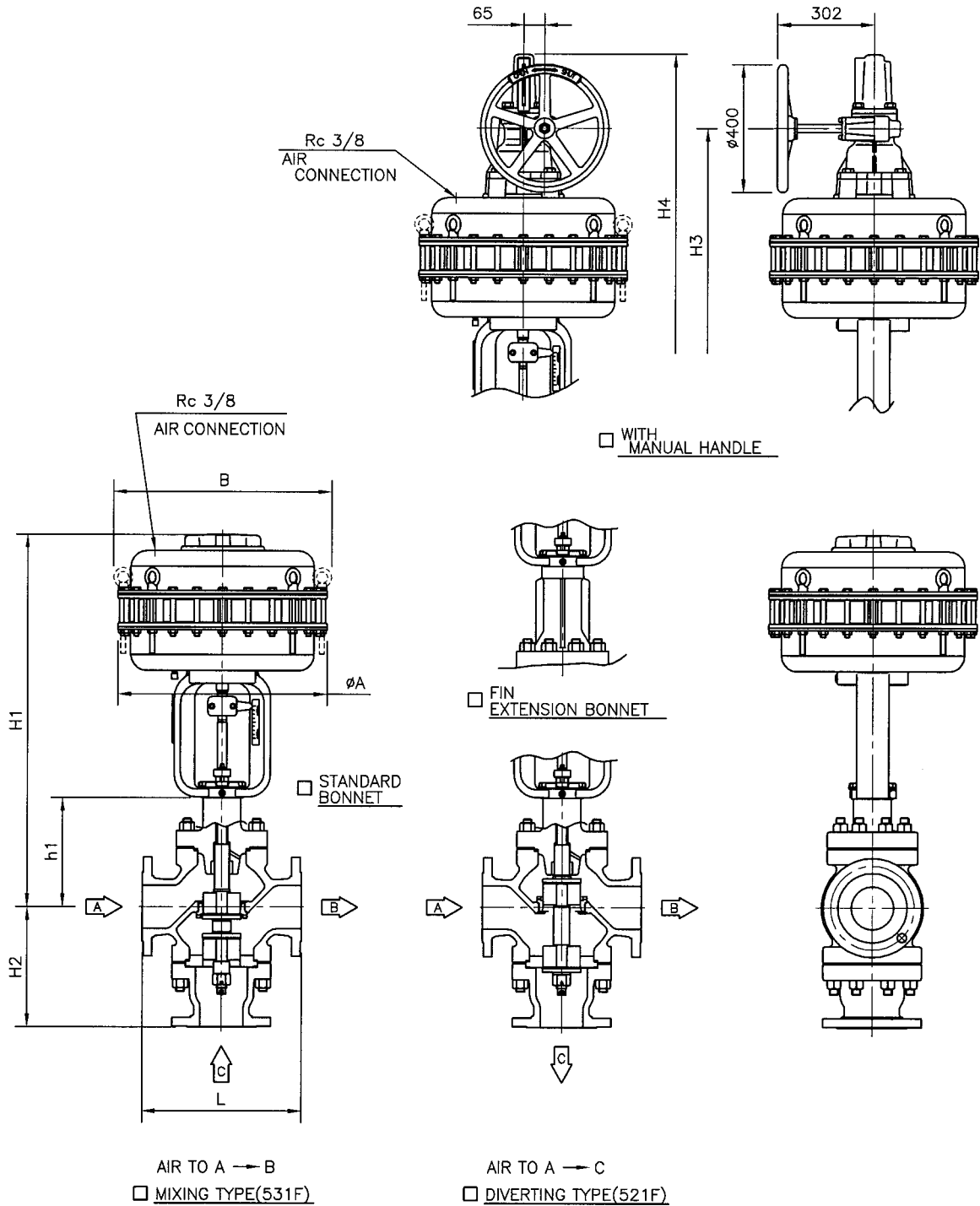
E-521F-526SLA-R-N
531F-H

REV.

B

KOSO

3 WAY TYPE GLOBE VALVE



DIMENSIONS

UNIT : mm

VALVE SIZE	FACE TO FACE						ACTUATOR						
	<input type="checkbox"/> JIS10K RF <input type="checkbox"/> JIS20K RF <input type="checkbox"/> ANSI 150#RF <input type="checkbox"/> JPI 150#RF		<input type="checkbox"/> JIS30K RF <input type="checkbox"/> ANSI 300#RF <input type="checkbox"/> JPI 300#RF		STANDARD BONNET		FIN EXTENSION BONNET		<input type="checkbox"/> WITH MANUAL HANDLE <input type="checkbox"/> STD. BONNET <input type="checkbox"/> FIN/EXT BONNET				
	CODE No.	L	H2	h1	H1	h1	H1	SIZE A	SIZE B	H3	H4	H3	H4
08 <input type="checkbox"/> 8" (200A)	568	420	380	1200	530	1350	650	678	1365	1600	1515	1750	526LLA

* FLANGE IS ACCORDING TO THE STANDARD WHICH IS DESCRIBED ON SPECIFICATION SHEET.

NOTE:

DRAWING No.

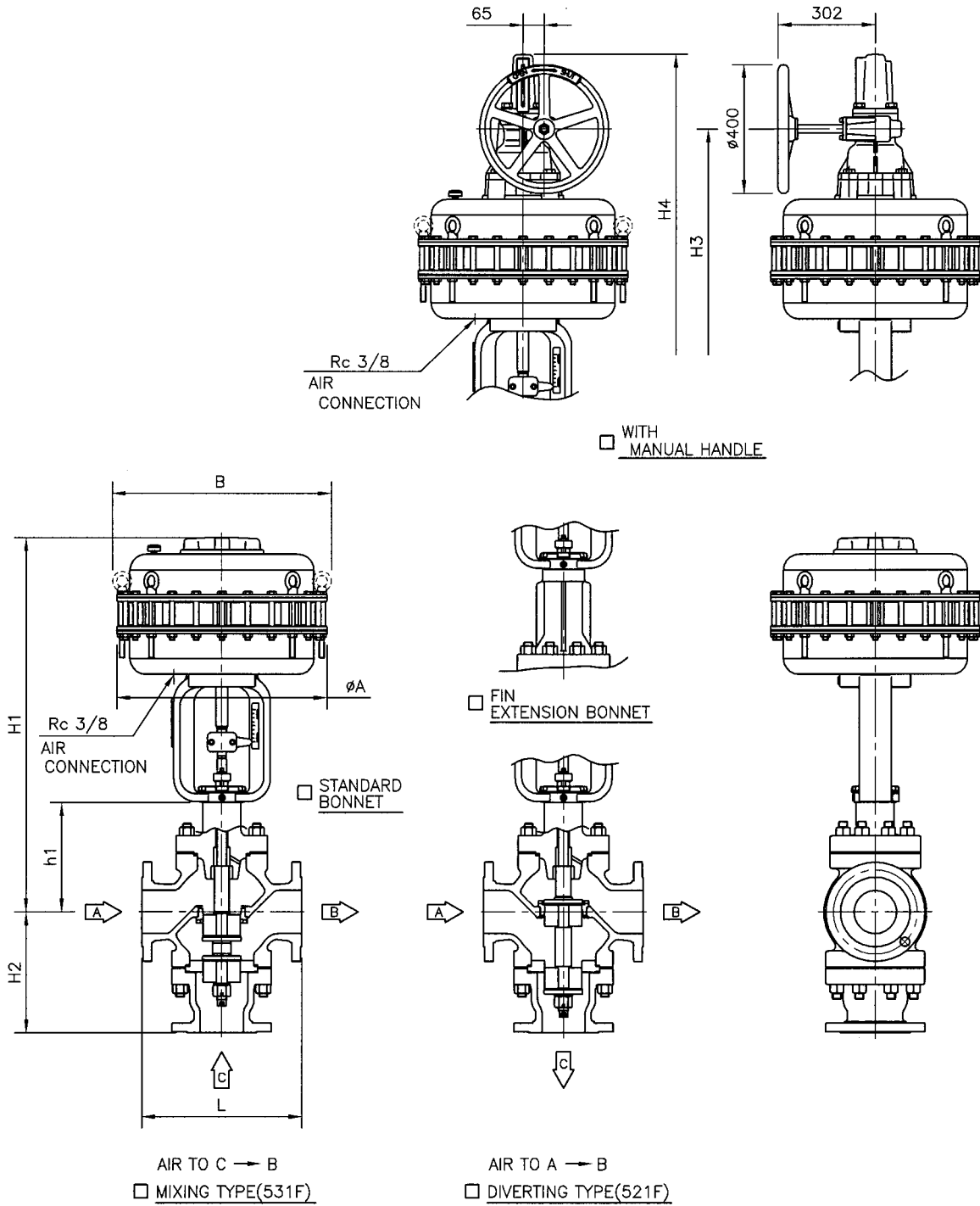
E-521F-531F-526LLA-D-N
H

REV.

B

KOSO

3 WAY TYPE GLOBE VALVE



DIMENSIONS

UNIT : mm

VALVE SIZE	FACE TO FACE						ACTUATOR							
	<input type="checkbox"/> JIS10K RF <input type="checkbox"/> JIS20K RF <input type="checkbox"/> ANSI 150#RF <input type="checkbox"/> JPI 150#RF		<input type="checkbox"/> JIS30K RF <input type="checkbox"/> ANSI 300#RF <input type="checkbox"/> JPI 300#RF		<input type="checkbox"/> STANDARD BONNET		<input type="checkbox"/> FIN EXTENSION BONNET		<input type="checkbox"/> WITH MANUAL HANDLE				CODE No.	
	<input type="checkbox"/> STD. BONNET		<input type="checkbox"/> FIN/EXT BONNET		SIZE	A	B	<input type="checkbox"/> H3		<input type="checkbox"/> H4				
L	H2	h1	H1	h1				H1	H3	H4	H3	H4		
08 <input type="checkbox"/> 8" (200A)	568	420	380	1200	530	1350	650	678	1365	1600	1515	1750	526LLA	

* FLANGE IS ACCORDING TO THE STANDARD WHICH IS DESCRIBED ON SPECIFICATION SHEET.

NOTE:

DRAWING No.

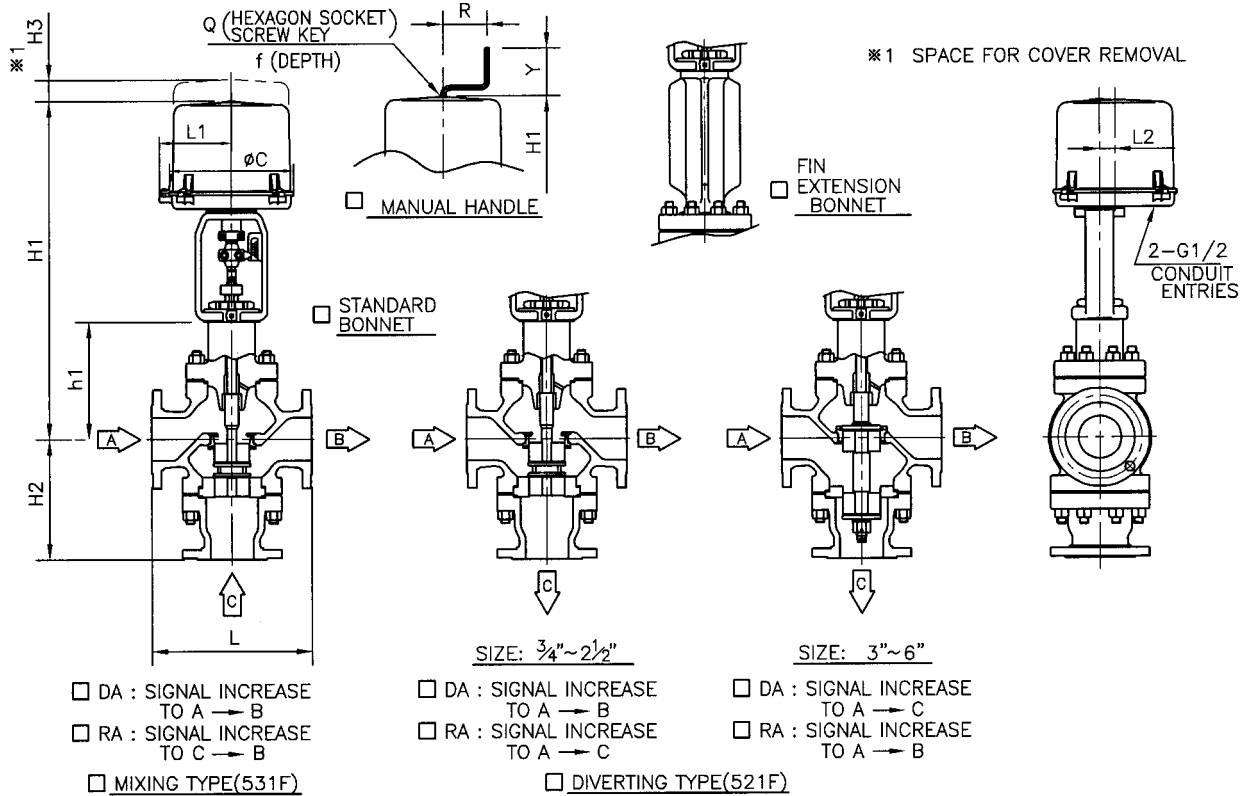
E-521F-526LLA-R-N
531F

REV.

B

KOSO

3 WAY TYPE GLOBE VALVE Motorized Actuator



DIMENSIONS

UNIT : mm

VALVE SIZE	FACE TO FACE		STANDARD BONNET		FIN EXTENSION BONNET		ACTUATOR									
	L	H2	h1	H1	h1	H1	H3	L1	L2	φC	R	Y	Q-f	WITH MANUAL HANDLE	SIZE CODE No.	
91 □ 3/4" (20A)	194	140	131	535 665	231	635	205	130	28	225	80	87	6-12	□35A1LB □36A1LA □34A1LA □35A2LB □36A2LA □34A2LA		
01 □ 1" (25A)	197	140	131	535 665	231	635	205	130	28	225	80	87	6-12	□35A1LB □36A1LA □34A1LA □35A2LB □36A2LA □34A2LA		
93 □ 1 1/2" (40A)	235	170	177	580 710	327	730	205	130	28	225	80	87	6-12	□35A1LB □36A1LA □34A1LA □35A2LB □36A2LA □34A2LA		
02 □ 2" (50A)	267	185	177	580 710	327	730	205	130	28	225	80	87	6-12	□35A1LB □36A1LA □34A1LA □35A2LB □36A2LA □34A2LA		
94 □ 2 1/2" (65A)	292	205	199	600 730	349	750	205	130	28	225	80	87	6-12	□35A2LB □36A2LA □34A2LA □35B1LB □36B1LA □34B1LA □35B2LB □36B2LA □34B2LA		
03 □ 3" (80A)	317	225	211	615 745	361	765	205	130	28	225	80	87	6-12	□35A2LB □36A2LA □34A2LA □35B1LB □36B1LA □34B1LA □35B2LB □36B2LA □34B2LA		
04 □ 4" (100A)	368	270	248	830	398	980	260	145	45	255	160	90	8-15	□35B1LB □36B1LA □34B1LA □35B2LB □36B2LA □34B2LA		
05 □ 5" (125A)	425	310	286	870	436	1020	260	145	45	255	160	90	8-15	□35B2LB □36B2LA □34B2LA		
06 □ 6" (150A)	473	350	290	870	440	1020	260	145	45	255	160	90	8-15	□35B2LB □36B2LA □34B2LA		

* FLANGE IS ACCORDING TO THE STANDARD WHICH IS DESCRIBED ON SPECIFICATION SHEET.

NOTE:

DRAWING No.

E-521F-3500LB-B-N
531F-3600LA-B-T
3400LA

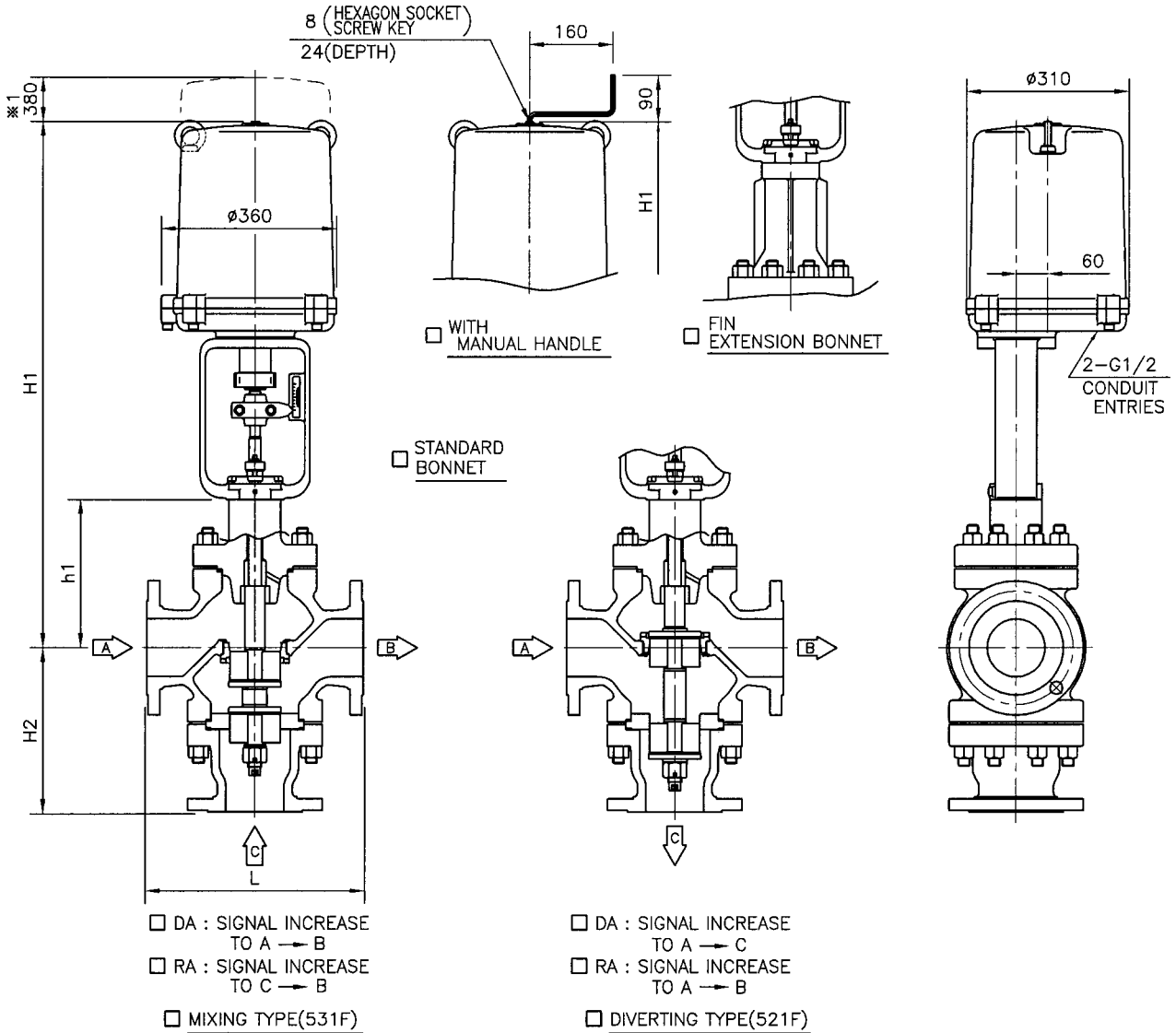
REV.

D

KOSO

3 WAY TYPE GLOBE VALVE *Motorized Actuator*

*1 SPACE FOR COVER REMOVAL



DIMENSIONS

UNIT : mm

VALVE SIZE	FACE TO FACE		<input type="checkbox"/> STANDARD BONNET		<input type="checkbox"/> FIN EXTENSION BONNET		ACTUATOR SIZE CODE No.		
	<input type="checkbox"/> JIS10K RF <input type="checkbox"/> JIS20K RF <input type="checkbox"/> ANSI 150#RF <input type="checkbox"/> JPI 150#RF	<input type="checkbox"/> JIS30K RF <input type="checkbox"/> ANSI 300#RF <input type="checkbox"/> JPI 300#RF	h1	H1	h1	H1			
CODE No.	L	H2	h1	H1	h1	H1			
03 <input type="checkbox"/> (80A)	317	225	211	940	461	1090	<input type="checkbox"/> 35C1LB	<input type="checkbox"/> 36C1LA	<input type="checkbox"/> 34C1LA
04 <input type="checkbox"/> (100A)	368	270	248	975	398	1125	<input type="checkbox"/> 35C1LB	<input type="checkbox"/> 36C1LA	<input type="checkbox"/> 34C1LA
				1035		1185	<input type="checkbox"/> 35C2LB	<input type="checkbox"/> 36C2LA	<input type="checkbox"/> 34C2LA
05 <input type="checkbox"/> (125A)	425	310	286	1015	436	1165	<input type="checkbox"/> 35C1LB	<input type="checkbox"/> 36C1LA	<input type="checkbox"/> 34C1LA
				1075		1225	<input type="checkbox"/> 35C2LB	<input type="checkbox"/> 36C2LA	<input type="checkbox"/> 34C2LA
06 <input type="checkbox"/> (150A)	473	350	290	1015	440	1165	<input type="checkbox"/> 35C1LB	<input type="checkbox"/> 36C1LA	<input type="checkbox"/> 34C1LA
				1075		1225	<input type="checkbox"/> 35C2LB	<input type="checkbox"/> 36C2LA	<input type="checkbox"/> 34C2LA
08 <input type="checkbox"/> (200A)	568	420	380	1165	530	1315	<input type="checkbox"/> 35C2LB	<input type="checkbox"/> 36C2LA	<input type="checkbox"/> 34C2LA

* FLANGE IS ACCORDING TO THE STANDARD WHICH IS DESCRIBED ON SPECIFICATION SHEET.

NOTE:

DRAWING No.

E-521F-35COLB-N
531F-36COLA-B-T
34COLA

REV.

C

KOSO

KOSO 日本工装株式会社

NIHON KOSO CO., LTD.

本社 〒103-0027 東京都中央区日本橋1-16-7(工装日本橋ビル)
TEL.03(5202)4300(代表) FAX.03(5202)4301
Head Office 1-16-7, Nihombashi, Chuo-ku, Tokyo, 103-0027, Japan
TEL.81-3-5202-4300 FAX.81-3-5202-4301

本社 〒103-0027 東京都中央区日本橋1-16-7(工装日本橋ビル)
プロセス事業部 TEL.03(5202)4300(代表) FAX.03(5202)4301

本社 〒103-0027 東京都中央区日本橋1-16-7(工装日本橋ビル)
海外事業統括部 TEL.03(5202)4100(代表) FAX.03(5202)41511

本社 〒103-0027 東京都中央区日本橋1-16-7(工装日本橋ビル)
プロジェクト TEL.03(5202)4100(代表) FAX.03(5202)41511

大阪営業所 〒564-0062 大阪府吹田市垂水町3-31-29
CSC大阪 TEL.06(6378)7117(代表) FAX.06(6378)7050

CSC北海道 〒053-0047 北海道苫小牧市泉町1-1-6
TEL.0144(31)4400(代表) FAX.0144(31)4401

CSC仙台 〒989-2311 宮城県亶理郡亶理町荒浜西木倉71-1
TEL.0223(33)3771(代表) FAX.0223(33)3773

CSC福島 〒962-0312 福島県須賀川市大久保字川虫内129
TEL.0248(65)3128(代表) FAX.0248(65)3224

CSC新潟 〒950-0813 新潟県新潟市大形本町5-12-36
TEL.025(275)8461(代表) FAX.025(275)8462

CSC鹿島 〒314-0115 茨城県鹿島郡神栖町知手3612-1
TEL.0299(96)6891(代表) FAX.0299(96)6892

CSC千葉 〒290-0056 千葉県市原市五井8888-2
TEL.0436(22)0604(代表) FAX.0436(21)1311

CSC八王子 〒192-0041 東京都八王子市中野上町1-13-16
TEL.0426(23)2217(代表) FAX.0426(24)7690

CSC戸田 〒335-0035 埼玉県戸田市笹目南町12-13
TEL.048(421)6111(代表) FAX.048(421)6115

CSC富士 〒416-0909 静岡県富士市松岡14-1
TEL.0545(66)3191(代表) FAX.0545(66)3192

CSC名古屋 〒486-0935 愛知県春日井市森山田町62
TEL.0568(34)1421(代表) FAX.0568(34)1431

CSC中国 〒740-0031 山口県岩国市門前町3-15-19
TEL.0827(34)6520(代表) FAX.0827(32)2810

CSC岡山 〒712-8061 岡山県倉敷市神田3-8-29
TEL.086(444)1802(代表) FAX.086(444)1812

CSC九州 〒802-0802 福岡県北九州市小倉南区城野4-5-53
TEL.093(922)3431(代表) FAX.093(951)1435

CSC大分 〒870-0912 大分県大分市原新町2-5
TEL.097(551)4816(代表) FAX.097(551)4827

WORLD-WIDE NETWORK(Sales, Manufacturing, Services)

Nihon Koso Co.,Ltd., Tokyo Japan	Tel. (81)3-5202-4300	Fax. (81)3-5202-4301
Koso International Inc., CA, U.S.A.	Tel. (1)661-942-4499	Fax. (1)661-942-0999
Koso America, Inc., Boston, U.S.A.	Tel. (1)508-584-1199	Fax. (1)508-584-2525
Koso Control Engineering (Wuxi) Co., Ltd., China	Tel. (86)510-5101567	Fax. (86)510-5122498
Koso Control Engineering Co., Ltd., China	Tel. (86)510-5101052	Fax. (86)510-5127827
Wuxi Koso Valve Casting Co., Ltd., China	Tel. (86)510-5107478	Fax. (86)510-5117428
Anshan-Nippon Ar-Koso Co., Ltd., China	Tel. (86)412-8812686	Fax. (86)412-8814582
Korea Controls Co., Ltd., Seoul, Korea	Tel. (82)2-539-9011	Fax. (82)2-566-5119
Korea Koso Engineering Co., Ltd., Seoul, Korea	Tel. (82)2-539-9018	Fax. (82)2-566-5119
Koso Controls Asia Pte. Ltd., Singapore	Tel. (65)67472722	Fax. (65)67467677
Koso Fluid Controls(Private) Ltd., India	Tel. (91)491-570509	Fax. (91)491-572952

この資料の記載内容は、お断りなく変更することがありますのでご了承下さい。
Subject to change without notice.