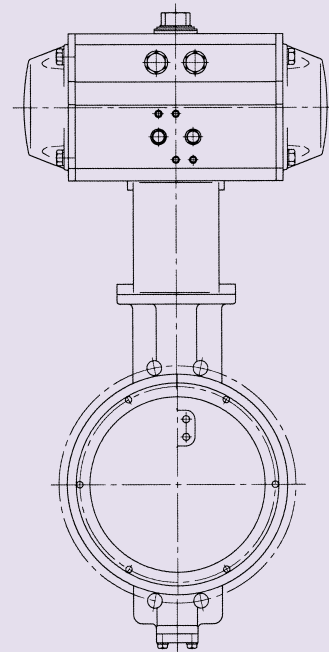


STANDARD SPECIFICATION

高性能バタフライバルブ
エキセントリック形 パラシール

***HIGH PERFORMANCE BUTTERFLY VALVE
ECCENTRIC TYPE PARA-SEAL***

710E SERIES



KOSO

KOSO の自動調節弁と計装システム

KOSOは、自動調節弁(コントロールバルブ)のトップメーカーとして高水準にある独自の技術開発力で時代の要請に応え、新世紀へ対応する幅広い製品を揃えるとともに、ISO 9001による品質保証体制のもとで製作した高品質、高信頼のコントロールバルブとそのシステムを提供してまいります。ここに紹介する資料は、**KOSO**コントロールバルブの技術カタログであります。**KOSO**コントロールバルブの選定に御利用下さい。更に詳細な資料が御必要な場合又は、本技術カタログについて不明な点がございましたら最寄りの弊社営業までお問い合わせ下さい。

KOSO's Control Valves and Instrumentation Systems

KOSO, the leading industrial control valve manufacturer with strong research and development capability of its own, has been meeting requirements of the time. Always making available a wide range of product lines that can satisfy the needs of the coming century, **KOSO** is committed to providing control valves, and the systems thereof, of highest quality and reliability, produced under its quality assurance system complying with ISO 9001 standard.

Here **KOSO** presents its technological catalog, introducing various types of **KOSO** control valves, hoping to be of service as you select valves for your specific applications.

If you have questions on this technological catalog or require additional printed materials, please contact our sales representative nearest you.

710E Eccentric Type PARA-SEAL

概要

このシリーズは、流体を締切るシール機構のユニークな構造により、シール性・耐久性に優れた高性能バタフライ形調節弁です。小型・軽量で大口径まで標準化しておりますのでスチーム、気体、液体サービスなど広い範囲で調節弁と遮断弁とを兼ねられる大変経済的な調節弁です。

GENERAL

This series is high performance butterfly valve of high durability, high seating performance. It has several different seal ring construction suitable to various service applications.

標準仕様 STANDARD SPECIFICATIONS

弁本体部 BODY

シリーズ Series	710E
弁サイズ Body size	3 ~ 24 (80A ~ 600A)
ディスク形状 Plug form	エキセントリック形部分球面ディスク
トリム材質 Trim materials トリム処理 Trim treatment	標準材質組合せ及び使用温度・圧力範囲は、表1を御参照下さい。 See Table 1 for hardening treatment and operating pressure-temperature.
弁本体定格 Body ratings	L Class Body : JIS10K, JIS20K/ANSI (JPI) Class 150 M Class Body: JIS10K, JIS20K/ANSI (JPI) Class 150, 300
弁本体接続 Body connections	ウェハー形 Wafer type
寸法 Dimension	30 ~ 46頁を御参照下さい。 See pages 30 ~ 46.
ボデー及びボネット材質 Material	SCPH2/WCB, SCC13A/CF8, SCS14A/CF8M and other alloy steels. 各材料の使用温度・圧力範囲は、表1、表2を御参照下さい。 As to the operating pressure-temperature limitation for each material, see Tables 1 and 2.
ボネット形式 Bonnet type	標準形 Standard type : -45 ~ 500 但し、各材料の使用温度・圧力範囲に注意して下さい。 Please notice the operating pressure-temperature limitation for each material.
パッキン Packing	図2を御参照下さい。 See Fig. 2 for selection.
ガスケット Gasket	図3を御参照下さい。 See Fig. 3 for selection.
塗装色 Painting color	マンセルN-6 (エポキシ樹脂系) 但し、ステンレス鋼には、塗装しません。 Munsell N-6 (Epoxy resin group) is standard. In the case of stainless steel body, no painting is standard.

駆動部 ACTUATOR

仕様 Specification	5200RA : マルチスプリング・ダイヤフラム式 Multi-spring・Diaphragm type
用途 Purpose	モジュレーション Modulation
供給空気圧 Air supply スプリングレンジ Spring range	300 340 340 kPa [gaug] 80 ~ 200 80 ~ 200 120 ~ 300
接続口 Connection	空気配管 : 30 ~ 33頁を御参照下さい。 Air piping: See pages 30 ~ 33.
出力軸回転角 Angle rotation	60 deg
作動 Action	正作動 : 空気圧増加で弁閉 Direct action : Air to valve shut 逆作動 : 空気圧増加で弁開 Reverse action : Air to valve open
ヒステリシス Hysteresis	1% FS (ポジションナ付) 1% of full stroke with positioner
直線性 Linearity	±2% FS (ポジションナ付) ±2% of full stroke with positioner
許容周囲温度 Ambient Temp.	-20 ~ +70
標準塗装色 Painting	マンセル N-6 Munsell N-6
オプション Option	E/P、P/Pポジションナ、エアセット、電磁弁、リミットスイッチ、スピード調整器、ロック弁、ロックアップ弁、手動操作機構 E/P, P/P Positioner, Air-set, Solenoid valve, Limit switch, Speed controller, Lock valve, Lock-up valve, Manual handle, etc.

仕様 Specification	形式 Type	シリンダ式 Pneumatic cylinder type	
		6300RB, 7300RB	
		単動形 Spring return type	複動形 Double acting type
用途 Purpose	モジュレーション Modulation		
供給空気圧 Air supply	300, 400, 500 kPa [gaug]		300 ~ 500 kPa [gaug]
接続口 Connection	空気配管: 34 ~ 43頁を御参照下さい。 Air piping: See page 34 ~ 43.		
出力軸回転角 Angle rotation	60 or 90 deg		
正作動 Direct action	空気圧増加で弁閉 Air to valve shut	空気又は電気信号により弁開又は弁閉。 Valve open or shut by air or electric signal.	
逆作動 Reverse action	空気圧増加で弁開 Air to valve open		
ヒステリシス ポジショナ付 Hysteresis With positioner	1.5% × フルストローク 1.5% of full stroke		
直線性 ポジショナ付 Linearity With positioner	±2% × フルストローク ±2% of full stroke		
許容周囲温度 Ambient Temp.	- 20 ~ +60		
標準塗装色 Painting	6300RB: シリンダ エンドキャブ 7300RB: マンセル	Cylinder End Cap Munsell N-6	Alodur (Special hard anodized) : Gray Chromatized + Polyester coted: Gray
オプション Option	E/P、P/P ポジショナ、エアセット、電磁弁、リミットスイッチ、開度発信器、ロック弁、スピード調整器、開度制限機構、手動操作機構、他 E/P, P/P Positioner, Air-set, Solenoid valve, Limit switch, Position transmitter Lock valve, Speed controller, Rotation stopper, Manual handle, etc.		

仕様 Specification	形式 Type	全電子式 Solid State Electronic type		電動式 Electric Motor type
		3500RB	3600RA	3400RA
		DCモータ・分解能: 0.3% DC Motor resolution: 0.3%	ACモータ・分解能: 0.8% AC Motor resolution: 0.8%	ACリバーシブルモータ AC Motor
用途 Purpose	モジュレーション Modulation		オンオフ On-off	
供給電源 Power supply	AC 100V 50/60 Hz		AC 100V 50/60 Hz	
入力信号 Input signal	4 ~ 20 mA DC		正逆切換接点 Change over contact	
配線接続口 Wiring conduit	44 ~ 46頁を御参照下さい。 See page 44 ~ 46.		44 ~ 46頁を御参照下さい。 See page 44 ~ 46.	
出力軸回転角 Angle rotation	60 or 90 deg		60 or 90 deg	
正作動 Direct action	入出力信号増加で弁閉 Signal increase to Valve shut		弁開、弁閉、停止の選択 Manual selection Valve open, shut, stop	
逆作動 Reverse action	入出力信号増加で弁開 Signal increase to Valve open			
ヒステリシス ポジショナ付 Hysteresis With positioner	0.5% × フルストローク 0.5% of full stroke	0.8% × フルストローク 0.8% of full stroke		
直線性 ポジショナ付 Linearity With positioner	±1% × フルストローク ±1% of full stroke	±1% × フルストローク ±1% of full stroke		
許容周囲温度 Ambient Temp.	- 10 ~ +60		- 10 ~ +60	
標準塗装色 Painting	メタリックブルー Metalic blue		メタリックブルー Metalic blue	
オプション Option	分解能: 0.1% スプリットレンジ 開度発信器(4 ~ 20 mA) Resolution: 0.1% Split range Position transmitter	過負荷保護 トルクスイッチ Overload protection Torque switch	開度検出マイクロスイッチ 開度発信ポテンシオメータ Micro switch Potentiometer	
	スペースヒータ、手動操作機構、端子箱(ケースサイズ D1、D2を除く) 耐圧防爆(ケースサイズ Bのみ) Space heater, Manual handle, junction box (Available except for Casing D1 & D2) Explosion proof (Available for Casing size B only)			

性能 PERFORMANCE

定 格 Cv Rated Cv	表 3 を御参照下さい。 See Table 3.
流 量 特 性 Flow characteristics	固有特性：図 5 を御参照下さい。 See Fig. 5.
レンジアビリティ Rangeability	図 5 を御参照下さい。 See Fig. 5.
弁座許容漏洩量 Seat Leakage	図 1 を御参照下さい。 See Fig. 1
許 容 差 圧 Allowable pressure drops	表 4 を御参照下さい。 See Table 4.

付加仕様（有償） OPTIONAL SPECIAL SPECIFICATIONS (additional cost is required)

弁本体部特殊検査 Special testing for Body	材料検査 {ミルシート、液体浸透探傷検査(PT)、放射線透過検査(RT)}、流量特性試験、低温試験、蒸気試験 Material certificate, Liquid penetment testing, Radiographic testing, Flow characteristic testing, Low temperature testing, Steam testing.
弁本体部特殊洗浄 Special cleaning for Body	酸素禁油処理、禁油処理、禁水処理 Oxygen clean, Oil-free, Water-free.
弁本体部及び駆動部特殊仕様 Special specification for Body and Actuator	防砂・防塵仕様、塩害仕様、寒冷仕様、熱帯仕様、禁銅仕様、真空サービス、特殊空気配管及び特殊ジョイント、外気露出部 SUS ボルトナット、指定塗装色 Sand and Dust proof, Salty environment proof, Cold area proof, Tropical area proof, Do not use copper alloy, Vacuum service proof, Special piping and fitting, SUS bolt and nut for exposed parts, Non-standard painting.
認定・認可 Authorization	高圧ガス保安法による認定 Japanese government authorization for High pressure gas.

表 1 弁本体とトリムの標準材質組合わせ及び使用温度範囲

Table 1 BODY/TRIM STANDARD MATERIAL COMBINATION AND OPERATING TEMPERATURE

- R. TFE (F) : 二硫化モリブデン入り強化テフロン MoS filled Reinforced Teflon
- R. TFE (C) : カーボンファイバー入り強化テフロン Carbonfiber filled Reinforced Teflon
- Hcr : ハードクロムメッキ Hard chrom plated
- S. S : ステライト部分盛 Stellite seat surface
- PH : 析出硬化 Precipitation hardening

シーリングの材質・処理の違いによる使用温度・圧力範囲は、図 1 を御参照下さい。
Seal ring material/treatment vs operating temperature-pressure limitation; See Fig. 1.
禁油仕様に対するベアリングは、SUS316 + TFE となります。
When oxygen clean service is required, bearing material is SUS316/Teflon.

表1-1 弁本体、ディスク材質：SCPH2/WCB

Table 1-1 BODY/DISC MATERIAL: SCPH2/WCB

弁本体材質 Body material	SCPH2/A216-WCB			
ディスク Disc	材質 Material	SCPH2		
	処理 Treatment	Hcr		
ステム Stem	材質 Material	SUS630		
	処理 Treatment	PH		
リテーナ Retainer	材質 Material	SS400		
ベアリング Bearing	材質 Material	SUS316		
	処理 Treatment	Hcr		
シールリング Seal ring	形式 Type	FN	FV	CS
	材質 Material	R. TFE (F)	R. TFE (F)	R. TFE (C)
	処理 Treatment			
バックリング Back ring	材質 Material	NBR O ring	VITON O ring	SUS316
使用温度 Operating Temp.		- 5 ~ + 60	- 5 ~ + 180	- 5 ~ + 250

表1-2 弁本体材質 : SCPH2/WCB, SCS13A/A351-CF8

ディスク材質 : SCS13A

Table 1-2 BODY MATERIAL: SCPH2/WCB, SCS13A/A351-CF8 DISC MATERIAL: SCS13A

弁本体材質		Body material	SCPH2/A216-WCB, SCS13A/A351-CF8			
ディスク Disc	材質	Material	SUS13A			
	処理	Treatment	Hcr			
ステム Stem	材質	Material	SUS630			
	処理	Treatment	PH			
リテーナ Retainer	材質	Material	SUS304			
ベアリング Bearing	材質	Material	SUS316			
	処理	Treatment	Hcr			
シールリング Seal ring	形式	Type	FN	FV	CS	M
	材質	Material	R. TFE (F)	R. TFE (F)	R. TFE (C)	SUS316
	処理	Treatment				
バックリング Back ring	材質	Material	NBR O ring	VITON O ring	SUS316	
使用温度 Operating Temp.	SCPH2/WCB Body		- 5 ~ + 60	- 5 ~ + 180	- 5 ~ + 250	- 5 ~ + 400
	SCS13A/CF8 Body		- 45 ~ + 60	- 10 ~ + 180	- 45 ~ + 250	- 45 ~ + 400

表1-3 弁本体材質 : SCS14A/A351-CF8M (標準ボンネット)

Table 1-3 BODY MATERIAL: SCS14A/A351-CF8M (STANDARD BONNET)

弁本体材質		Body material	SCS14A/A351-CF8M			
ディスク Disc	材質	Material	SCS14A			
	処理	Treatment	Hcr			
ステム Stem	材質	Material	SUS316			
	処理	Treatment				
リテーナ Retainer	材質	Material	SUS316			
ベアリング Bearing	材質	Material	SUS316			
	処理	Treatment	Hcr			
シールリング Seal ring	形式	Type	FN	FV	CS	M
	材質	Material	R. TFE (F)	R. TFE (F)	R. TFE (C)	SUS316
	処理	Treatment				
バックリング Back ring	材質	Material	NBR O ring	VITON O ring	SUS316	
使用温度 Operating Temp.	弁サイズ Valve size	6	- 45 ~ + 60	- 10 ~ + 180	- 45 ~ + 250	- 45 ~ + 500
		8	- 45 ~ + 60	- 10 ~ + 180	- 45 ~ + 250	- 45 ~ + 400

表1-4 弁本体材質：SCS14A/A351-CF8M（ロングエクステンションボンネット/Mクラスボデー）

Table 1-4 BODY MATERIAL: SCS14A/A351-CF8M (LONG EXTENSION BONNET/M CLASS BODY)

弁本体材質		Body material	SCS14A/A351-CF8M	
ディスク Disc	材質	Material	SUS14A	SUS14A
	処理	Treatment	Hcr	S. S
ステム Stem	材質	Material	SUS316	SUS316
	処理	Treatment		
リテーナ Retainer	材質	Material	SUS316	SUS316
ベアリング Bearing	材質	Material	SUS316 + TFE	SUS316 + TFE
	処理	Treatment		
シールリング Seal ring	形式	Type	M	M
	材質	Material	SUS316	SUS316
	処理	Treatment		
バックリング Back ring	材質	Material		
使用温度	Operating Temp.		- 196 ~ + 100	- 196 ~ + 100
弁座漏洩量	Seat leakage	図 1 を御参照下さい。See Fig. 1.		

表 2 弁本体材質の使用温度・圧力範囲

Table 2 BODY MATERIAL/OPERATING PRESSURE-TEMPERATURE RATING

表2-1 ANSI

Table 2-1 ANSI

UNIT : MPa

温度 Temp.	Class 150			Class 300		
	SCPH2 WCB	SCS13A CF-8	SCS14A CF-8M	SCPH2 WCB	SCS13A CF-8	SCS14A CF-8M
- 196 ~ 38		1.90	1.90		4.95	4.95
- 5 ~ 38	1.96	1.90	1.90	5.10	4.95	4.95
50	1.92	1.84	1.84	5.00	4.77	4.80
100	1.76	1.56	1.61	4.63	4.08	4.21
150	1.57	1.39	1.47	4.51	3.62	3.85
200	1.40	1.25	1.37	4.38	3.27	3.56
250	1.20	1.16	1.20	4.16	3.04	3.34
300	1.01	1.01	1.01	3.87	2.91	3.15
350	0.84	0.84	0.84	3.69	2.81	3.03
375	0.73	0.73	0.73	3.64	2.77	2.96
400	0.64	0.64	0.64	3.44	2.74	2.91
425		0.55	0.55		2.71	2.87
450		0.47	0.47		2.68	2.81
475		0.37	0.37		2.65	2.73
500		0.28	0.28		2.60	2.67

表2-2 JIS

Table 2-2 JIS

UNIT : MPa

温度 Temp.	10K	20K
	SCPH2	SCPH2
- 5 ~ 120	1.37	3.33
~ 220	1.17	3.03
~ 300	0.98	2.84
~ 350		2.54
~ 400		2.25

図1 シールリングの使用温度・圧力範囲及び弁座許容漏洩量

Fig. 1 SEAL RING OPERATING PRESSURE-TEMPERATURE RATINGS AND ALLOWABLE SEAT LEAKAGE

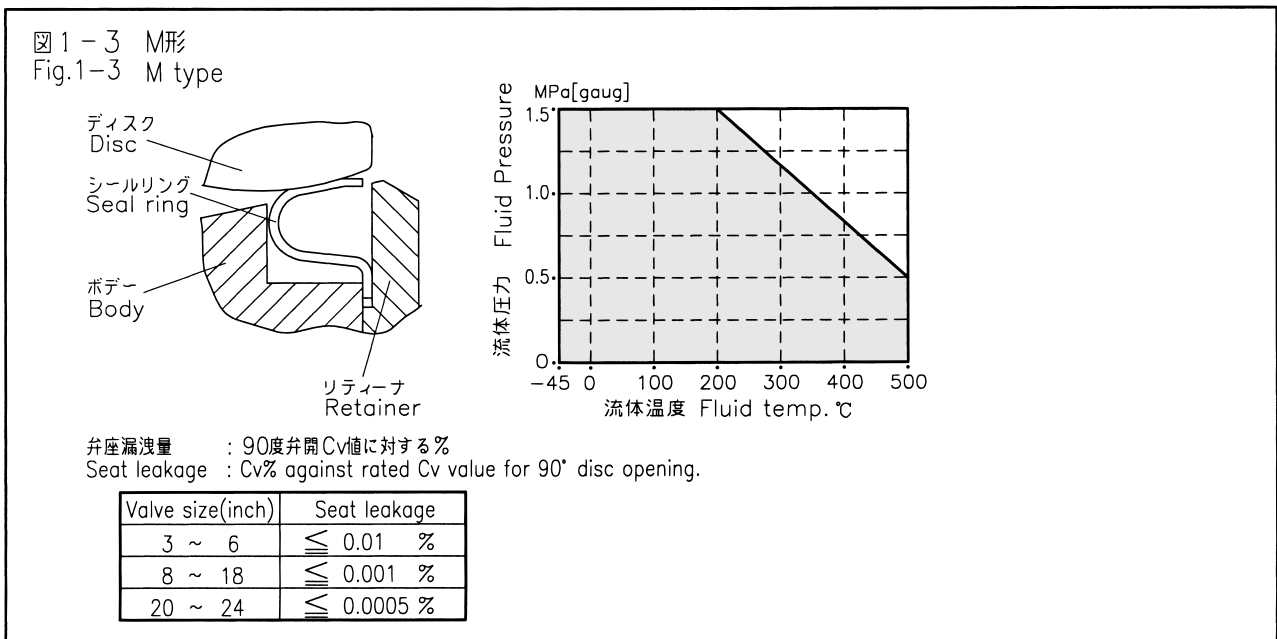
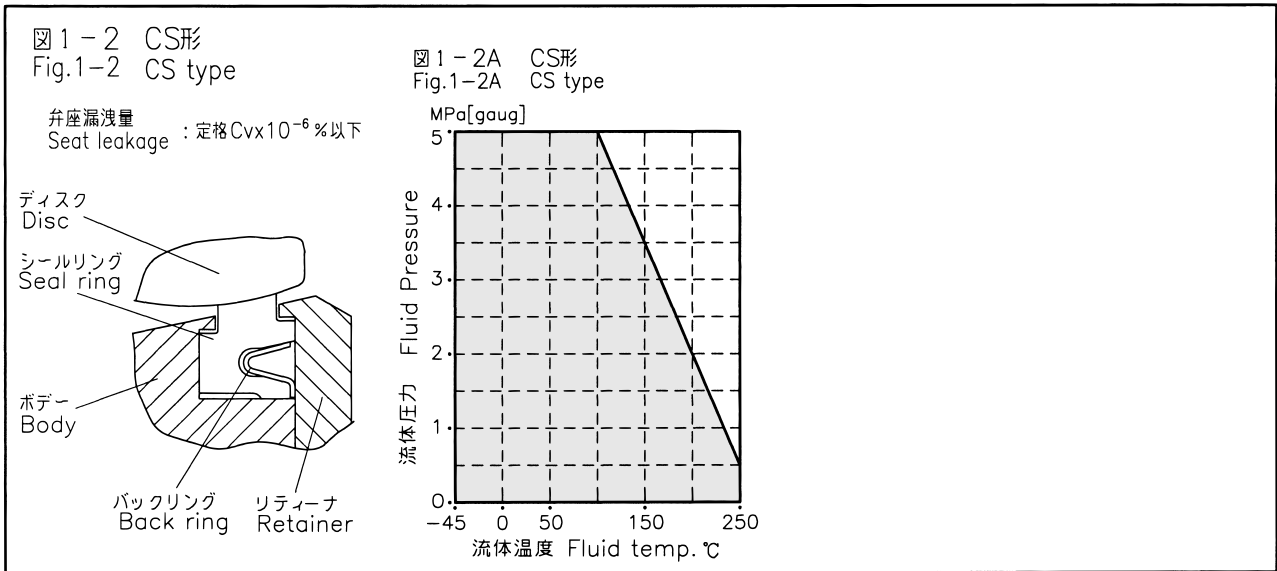
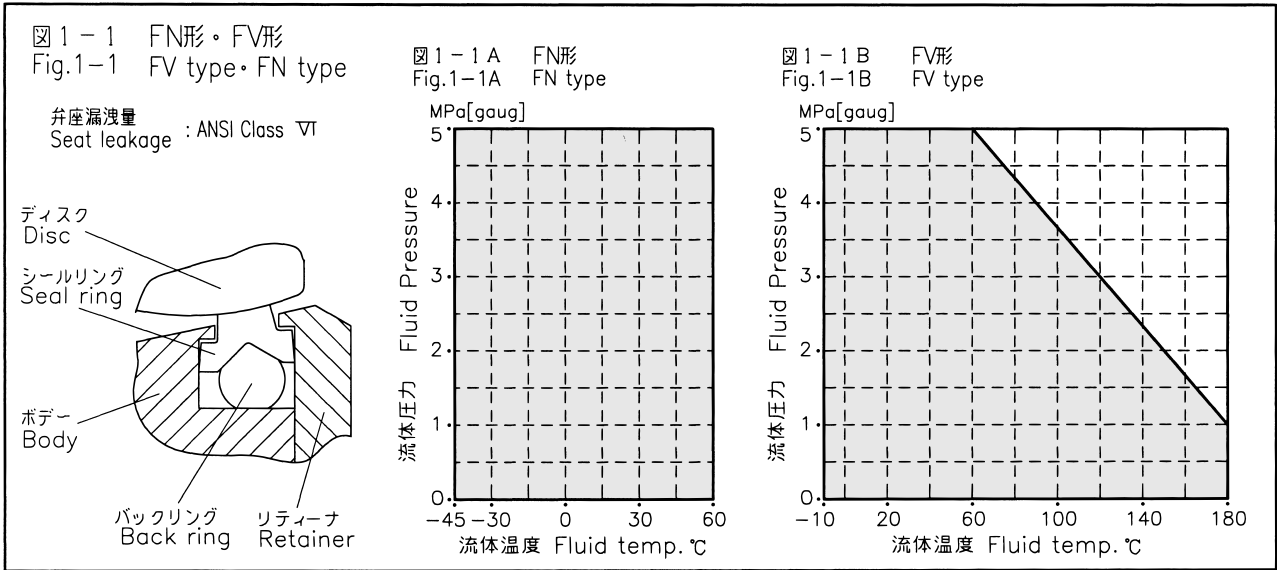


図2 パッキンの使用温度・圧力範囲

Fig. 2 GLAND PACKING OPERATING PRESSURE-TEMPERATURE RATINGS

図2-1 低トルク形：テフロンファイバー/テフロンアスベスト 図2-2 グラフォイル

Fig. 2-1 LOW TORQUE TYPE: TFE FIBER/TFE ASBEST Fig. 2-2 GRAFOIL

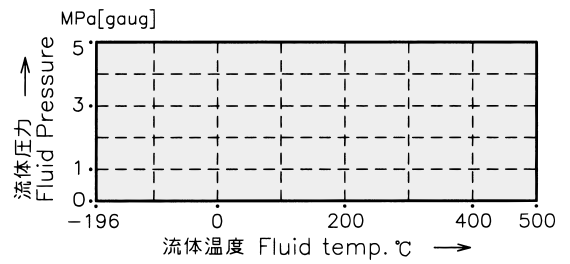
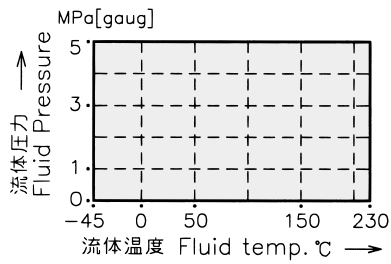


図3 ガasket使用温度・圧力範囲

Fig. 3 GASKET PRESSURE-TEMPERATURE RATINGS

図3-1 強化テフロンシート

図3-2 アスベストジョイントシート

図3-3 グラフォイルシート

Fig. 3-1 REINFORCED TEFLON SHEET

Fig. 3-2 ASBESTOS JOINT SHEET

Fig. 3-3 GRAFOIL SHEET

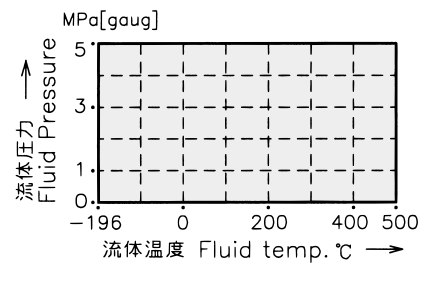
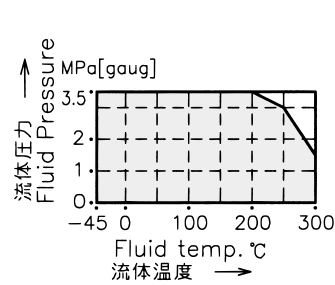
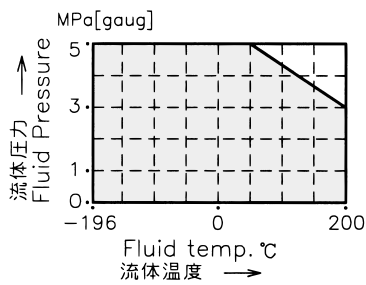


図4 弁本体部構造

Fig. 4 BODY SECTION VIEW

**図 4-1 弁サイズ /Lクラスボデー : 8B 以下
Mクラスボデー : 5B 以下**

**Fig. 4-1 VALVE SIZE /L CLASS BODY: 8 AND UNDER
M CLASS BODY: 5 AND UNDER**

**図4-2 弁サイズ /Lクラスボデー : 10B ~ 16B
Mクラスボデー : 6B ~ 12B**

**Fig. 4-2 VALVE SIZE /L CLASS BODY: 10 ~ 16
M CLASS BODY: 6 ~ 12**

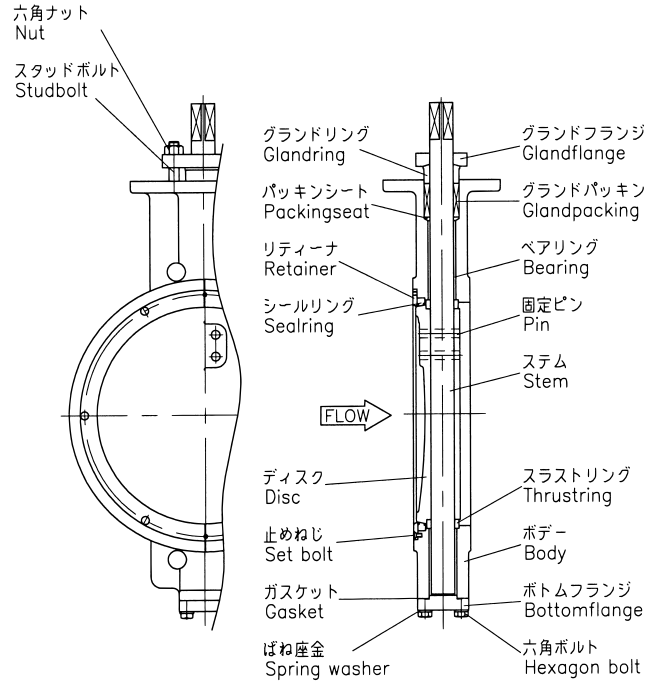
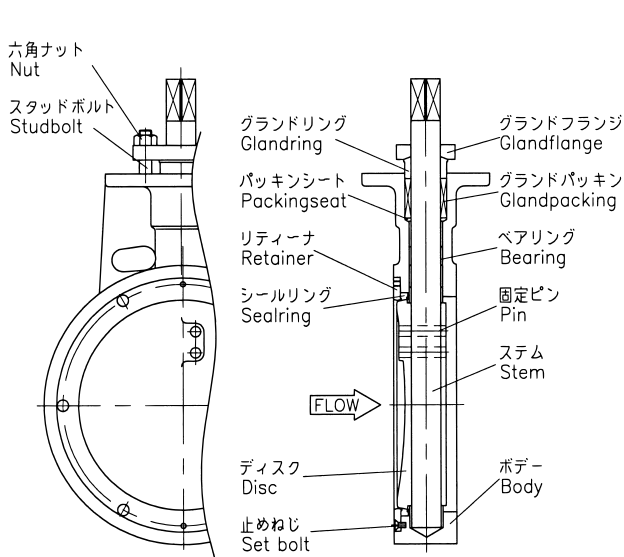


図4-3 弁サイズ /Lクラスボデー : 18B 以上 Mクラスボデー : 14B 以上

Fig. 4-3 VALVE SIZE /L CLASS BODY: 18 AND OVER, M CLASS BODY: 14 AND OVER

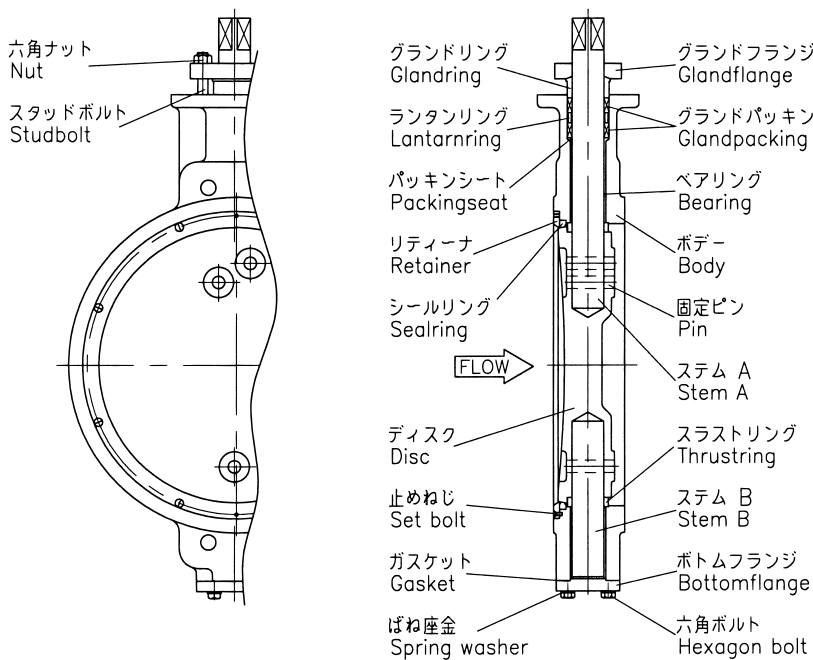


表3 定格 Cv 値

Table 3 Cv VALUE

弁サイズ Valve size inch (mm)	L クラスボデー L CLASS BODY		M クラスボデー M CLASS BODY	
	60 ° 開 60 ° Open	90 ° 開 90 ° Open	60 ° 開 60 ° Open	90 ° 開 90 ° Open
3 (80)	125	260	110	185
4 (100)	230	470	210	330
5 (125)	365	760	325	530
6 (150)	630	1300	550	910
8 (200)	1100	2250	1000	1690
10 (250)	1760	3600	1630	2700
12 (300)	2450	5000	2220	3750
14 (350)	3250	6700	2960	5360
16 (400)	4270	8700	3870	7000
18 (450)	5350	11000	4900	8800
20 (500)	7000	14400	6300	11500
24 (600)	10100	21000	9240	16800

表5 流量特性

Fig. 5 FLOW CHARACTERISTIC

図5-1 L クラスボデー

Fig. 5-1 L CLASS BODY

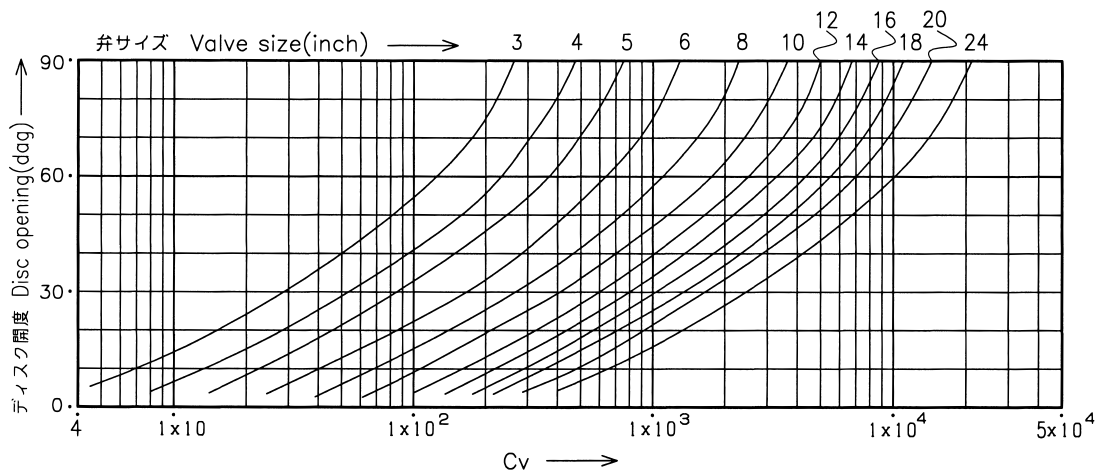


図5-2 M クラスボデー

Fig. 5-2 M CLASS BODY

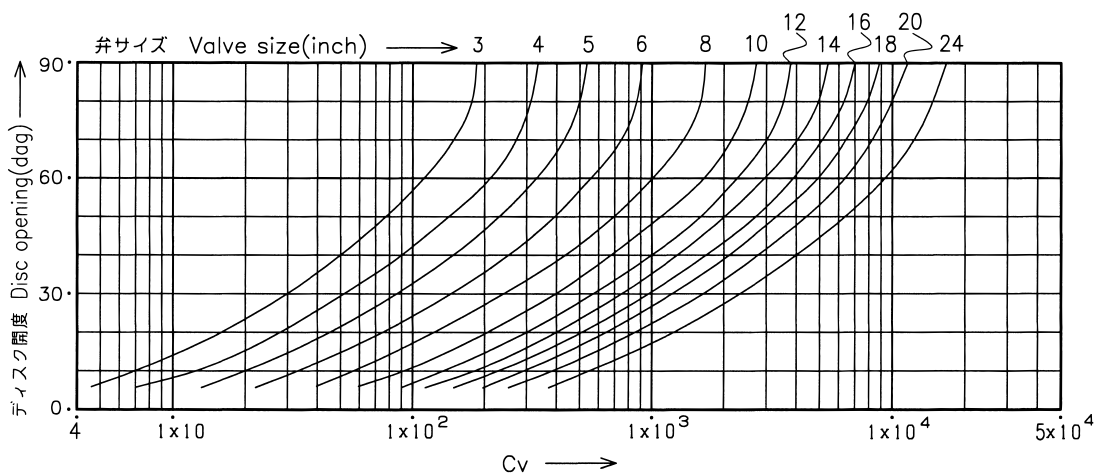


表4 許容差圧（単位：MPa）

Table 4 ALLOWABLE PRESSURE DROPS (UNIT : MPa)

弁サイズと駆動部サイズとの標準組合せは、30～46頁を御参照下さい。

See pages 30 ~ 46 for valve size-actuator size combinations.

shut : 弁締切許容差圧

allowable pressure drops at shut off

P : ディスク60度開時の許容差圧 allowable pressure drops at disc 60 deg opning

注：この表は、ロングエクステンション形及び外部軸受形のボンネットには利用できません。

Note: For long extension type bonnet and outer bearing type bonnet, do not apply this table.

表4-1 ダイアフラム式駆動部

Table 4-1 DIAPHRAGH ACTUATOR

DA : 正作動（空気圧増加で弁閉）Direct action (Air to valve shut)

RA : 逆作動（空気圧増加で弁開）Reverse action (Air to valve open)

表4-1A Lクラスボデー

Table 4-1A L CLASS BODY

駆動部 サイズ・コード Actuator size & code	供給空気圧 (オフバランス) Air SUP. (off-balance) kPa [guag]	スプリング レンジ Spring range kPa [guag]	ステム材質 Stem material	シーリング リング Sealing	用途 Purpose	パッキン：低トルク形 PACKING : LOW TORUQUE TYPE								パッキン：グラフォイル PACKING : GRAFOIL													
						弁サイズ Valve size (inch)																					
						3	4	5	6	8	10	12	3	4	5	6	8	10	12								
218 5221RA	300 (80)	DA & RA 80 ~ 200	SUS630	FN. FV CS	Shut P	0.32									0.18												
						0.08													0.04								
	340 (120)	RA 120 ~ 300 DA 80 ~ 200	SUS630	FN. FV CS	Shut P	0.86	0.11								0.72												
						0.14	0.05												0.10								
270 5227RA	300 (80)	DA & RA 80 ~ 200	SUS630	FN. FV CS	Shut P	1.90	0.68	0.40	0.17						1.79	0.56	0.31	0.12									
						0.26	0.11	0.07	0.03										0.22	0.08	0.05	0.02					
			SUS316	FN. FV CS	Shut P	0.52	0.68	0.40	0.17							0.39	0.56	0.31	0.12								
						0.26	0.11	0.07	0.03										0.22	0.08	0.05	0.02					
350 5235RA	300 (80)	DA & RA 80 ~ 200	SUS630	FN. FV CS	Shut P	1.90	1.41	0.94	0.50						1.79	1.28	0.85	0.45									
						0.42	0.19	0.11	0.06										0.38	0.15	0.09	0.05					
			SUS316	FN. FV CS	Shut P	0.52	0.87	0.54	0.26							0.39	0.75	0.45	0.20								
						0.35	0.19	0.11	0.06										0.31	0.15	0.09	0.05					
450 524LRA	300 (80)	DA & RA 80 ~ 200	SUS630	FN. FV CS	Shut P			1.86	1.06	0.34							1.76	1.01	0.28								
						0.20	0.10	0.03											0.17	0.09	0.02						
			SUS316	FN. FV CS	Shut P			0.75	0.23										0.67	0.18							
						0.20	0.10												0.17	0.09							

表4-1B Mクラスボデー

Table 4-1B M CLASS BODY

駆動部 サイズ・コード Actuator size & code	供給空気圧 (オフバランス) Air SUP. (off-balance) kPa [guag]	スプリング レンジ Spring range kPa [guag]	ステム材質 Stem material	シール リング Sealing	用途 Purpose	パッキン：低トルク形 PACKING: LOW TORUQUE TYPE								パッキン：グラフォイル PACKING: GRAFOIL								
						弁サイズ Valve size (inch)								弁サイズ Valve size (inch)								
						3	4	5	6	8	10	12	3	4	5	6	8	10	12			
270 5227RA	300 (80)	RA & DA 80 ~ 200	SUS630	FN. FV CS	Shut P	1.33 0.22								1.12 0.15								
			SUS316	FN. FV CS	Shut P	1.33 0.22									1.12 0.15							
	340 (120)	RA 120 ~ 300 DA 80 ~ 200	SUS630	FN. FV CS	Shut P	2.51 0.36	1.41 0.19							2.31 0.29	1.29 0.15							
				M	Shut P	1.25 0.36	0.41 0.19							1.08 0.29	0.30 0.15							
			SUS316	FN. FV CS	Shut P	1.64 0.36	0.88 0.19								1.43 0.29	0.75 0.15						
				M	Shut P	0.52 0.36									0.35 0.29							
350 5235RA	300 (80)	DA & RA 80 ~ 200	SUS630	FN. FV CS	Shut P	4.52 0.60	2.64 0.32	1.47 0.15	0.86 0.09					9.31 0.54	2.51 0.28	1.27 0.10	0.72 0.06					
				M	Shut P	2.93 0.60	1.42 0.32	0.55 0.15	0.20 0.09					2.76 0.54	1.32 0.28	0.38 0.10	0.09 0.06					
					SUS316	FN. FV CS, KS	Shut P	1.64 0.60	0.88 0.32	1.47 0.15	0.86 0.09					1.43 0.54	0.75 0.28	1.27 0.10	0.72 0.06			
			M	Shut P		0.52 0.60		0.55 0.15	0.20 0.09					0.35 0.35		0.38 0.10	0.09 0.06					
			450 524LRA	300 (80)	DA & RA 80 ~ 200	SUS630	FN. FV CS	Shut P			4.13 0.57	2.71 0.35	1.69 0.13	0.78 0.06	0.40 0.03				3.93 0.52	2.57 0.32	1.54 0.10	0.68 0.04
M	Shut P							2.81 0.57	1.78 0.35	1.13 0.13	0.32 0.06	0.10 0.03					2.64 0.52	1.66 0.32	1.01 0.10	0.24 0.04	0.02 0.01	
	SUS316	FN. FV CS					Shut P			1.64 0.54	0.98 0.34	1.69 0.13	0.78 0.06	0.40 0.03					1.44 0.49	0.84 0.30	1.54 0.10	0.68 0.04
M		Shut P						0.70 0.54	0.30 0.30	1.13 0.13	0.32 0.06	0.10 0.03					0.53 0.49	0.19 0.19	1.01 0.10	0.24 0.04	0.02 0.01	

表4-2 複動形シリンダ式駆動部

Table 4-2 DOUBLE ACTING PNEUMATIC CYLINDER ACTUATOR

表4-2A Lクラスボデー / 6300RB 複動形

Table 4-2A L CLASS BODY/6300RB DOUBLE ACTING TYPE

駆動部 サイズ・コード Actuator size & code	ステム材質 Stem material	シール リング Sealing	供給空気圧 Air SUP. kPa	用途 Purpose	パッキン：低トルク形 PACKING：LOW TORUQUE TYPE					パッキン：グラフォイル PACKING：GRAFOIL					
					弁サイズ Valve size (inch)					弁サイズ Valve size (inch)					
					3	4	5	6	8	3	4	5	6	8	
AT200 63B2RB	SUS630	FN, FV CS	300	Shut P	0.21 0.21						0.08 0.08				
			400	Shut P	0.52 0.30						0.39 0.26				
			500	Shut P	0.84 0.38						0.72 0.34				
	SUS316	FN, FV CS	300	Shut P	0.21 0.21						0.08 0.08				
			400	Shut P	0.51 0.30						0.38 0.26				
			500	Shut P	0.51 0.34						0.38 0.30				
AT250 63BARB	SUS630	FN, FV CS	300	Shut P	0.75 0.36	0.06 0.06					0.62 0.32				
			400	Shut P	1.25 0.49	0.32 0.23	0.13 0.13			1.13 0.45	0.21 0.19	0.05 0.05			
			500	Shut P	1.74 0.62	0.59 0.29	0.33 0.18			1.63 0.52	0.47 0.26	0.24 0.16			
	SUS316	FN, FV CS	300	Shut P	0.51 0.34	0.06 0.06					0.38 0.30				
			400	Shut P	0.51 0.34	0.32 0.23	0.13 0.13			0.38 0.30	0.21 0.19	0.05 0.05			
			500	Shut P	0.51 0.34	0.59 0.29	0.33 0.18			0.38 0.30	0.47 0.26	0.24 0.16			
AT300 63B3RB	SUS630	FN, FV CS	300	Shut P	1.43 0.53	0.42 0.25	0.21 0.15	0.06 0.06			1.30 0.50	0.29 0.22	0.12 0.12		
			400	Shut P	1.86 0.68	0.80 0.34	0.49 0.21	0.24 0.11			1.75 0.68	0.68 0.31	0.40 0.19	0.18 0.10	
			500	Shut P	1.86 0.68	1.19 0.44	0.78 0.27	0.41 0.14			1.75 0.68	1.08 0.41	0.70 0.25	0.35 0.13	
		M	300	Shut P											
			400	Shut P		0.19 0.19						0.09 0.09			
			500	Shut P		0.19 0.19						0.09 0.09			
	SUS316	FN, FV CS	300	Shut P	0.51 0.34	0.42 0.25	0.21 0.15	0.06 0.06			0.38 0.30	0.29 0.22	0.12 0.12		
			400	Shut P	0.51 0.34	0.80 0.34	0.49 0.21	0.24 0.11			0.38 0.30	0.68 0.31	0.40 0.19	0.18 0.10	
			500	Shut P	0.51 0.34	0.85 0.41	0.53 0.26	0.26 0.13			0.38 0.30	0.74 0.38	0.44 0.23	0.20 0.12	
		M	300	Shut P											
			400	Shut P											
			500	Shut P											
AT350 63BBRB	SUS630	FN, FV CS	300	Shut P		1.13 0.43	0.74 0.26	0.38 0.14	0.02 0.02			1.02 0.39	0.66 0.24	0.32 0.13	
			400	Shut P		1.76 0.58	1.22 0.35	0.67 0.18	0.16 0.07			1.65 0.54	1.12 0.33	0.62 0.17	0.09 0.06
			500	Shut P		1.86 0.68	1.67 0.45	0.96 0.24	0.29 0.09			1.85 0.68	1.59 0.43	0.90 0.23	0.23 0.08
		M	300	Shut P											
			400	Shut P		0.25 0.25	0.11 0.11					0.15 0.15			
			500	Shut P		0.74 0.68	0.47 0.45					0.65 0.65			
	SUS316	FN, FV CS	300	Shut P		0.85 0.41	0.53 0.26	0.26 0.13	0.02 0.02			0.74 0.38	0.44 0.23	0.20 0.12	
			400	Shut P		0.85 0.41	0.53 0.26	0.26 0.13	0.16 0.07			0.74 0.38	0.44 0.23	0.20 0.12	0.09 0.06
			500	Shut P		0.85 0.41	0.53 0.26	0.26 0.13	0.29 0.09			0.74 0.38	0.44 0.23	0.20 0.12	0.23 0.08
		M	300	Shut P											
			400	Shut P											
			500	Shut P											

表4-2B Lクラスボデー / 6300RB 複動形

Table 4-2B L CLASS BODY/6300RB DOUBLE ACTING TYPE

駆動部 サイズ・コード Actuator size & code	ステム材質 Stem material	シール リング Sealing	供給空気圧 Air SUP. kPa	用途 Purpose	パッキン：低トルク形 PACKING : LOW TORUQUE TYPE							パッキン：グラフォイル PACKING : GRAFOIL							
					弁サイズ Valve size (inch)							弁サイズ Valve size (inch)							
					4	5	6	8	10	12	14	4	5	6	8	10	12	14	
AT400 63B4RB	SUS630	FN, FV CS	300	Shut P	1.68	1.15	0.62	0.14					1.56	1.06	0.58	0.07			
			400	Shut P	0.55	0.34	0.18	0.07					0.52	0.32	0.17	0.06			
			500	Shut P	1.90	1.75	1.00	0.31					1.87	1.67	0.95	0.25			
		300	Shut P	0.68	0.47	0.25	0.10					0.68	0.44	0.24	0.08				
		400	Shut P	1.90	1.82	1.04	0.49					1.87	1.73	0.99	0.42				
		500	Shut P	0.68	0.55	0.29	0.12					0.68	0.53	0.28	0.11				
	SUS316	FN, FV CS	300	Shut P	0.18	0.05							0.08						
			400	Shut P	0.18	0.05							0.08						
			500	Shut P	0.82	0.53	0.09						0.73	0.46	0.04				
		300	Shut P	0.68	0.47	0.09						0.68	0.44	0.04					
		400	Shut P	0.89	0.59	0.12						0.79	0.51	0.07					
		500	Shut P	0.68	0.55	0.12						0.68	0.51	0.07					
AT450 63BCRB	SUS630	FN, FV CS	300	Shut P	0.85	0.53	0.26	0.14					0.74	0.44	0.20	0.07			
			400	Shut P	0.41	0.26	0.13	0.07					0.38	0.23	0.12	0.06			
			500	Shut P	0.85	0.53	0.26	0.31					0.74	0.44	0.20	0.25			
		300	Shut P	0.41	0.26	0.13	0.10					0.38	0.23	0.12	0.08				
		400	Shut P	0.85	0.53	0.26	0.39					0.74	0.44	0.20	0.33				
		500	Shut P	0.41	0.26	0.13	0.12					0.38	0.23	0.12	0.11				
	SUS316	FN, FV CS	300	Shut P															
			400	Shut P															
			500	Shut P															
		300	Shut P																
		400	Shut P																
		500	Shut P																
AT500 63B5RB	SUS630	FN, FV CS	300	Shut P		1.82	1.04	0.43	0.03					1.73	0.99	0.37			
			400	Shut P		0.55	0.29	0.11	0.03					0.53	0.28	0.10			
			500	Shut P		1.82	1.04	0.75	0.18					1.73	0.99	0.65	0.13		
		300	Shut P		0.55	0.29	0.16	0.08					0.53	0.28	0.15	0.07			
		400	Shut P		1.82	1.04	0.99	0.32					1.73	0.99	0.93	0.27			
		500	Shut P		0.55	0.29	0.20	0.10					0.53	0.28	0.19	0.09			
	SUS316	FN, FV CS	300	Shut P		0.59	0.12							0.51	0.07				
			400	Shut P		0.55	0.12							0.51	0.07				
			500	Shut P		0.59	0.12	0.21						0.51	0.07	0.15			
		300	Shut P		0.55	0.12	0.16						0.51	0.07	0.15				
		400	Shut P		0.59	0.12	0.43						0.51	0.07	0.38				
		500	Shut P		0.55	0.12	0.20						0.51	0.07	0.19				
AT500 63B5RB	SUS630	FN, FV CS	300	Shut P		0.53	0.26	0.39	0.03					0.44	0.20	0.33			
			400	Shut P		0.26	0.13	0.11	0.03					0.23	0.12	0.10			
			500	Shut P		0.53	0.26	0.39	0.18					0.44	0.20	0.33	0.13		
		300	Shut P		0.26	0.13	0.13	0.08					0.23	0.12	0.11	0.07			
		400	Shut P		0.53	0.26	0.39	0.32					0.44	0.20	0.33	0.27			
		500	Shut P		0.26	0.13	0.13	0.10					0.23	0.12	0.11	0.09			
	SUS316	FN, FV CS	300	Shut P															
			400	Shut P															
			500	Shut P															
		300	Shut P																
		400	Shut P																
		500	Shut P																

表4-2C Lクラスボデー/6300RB 複動形

Table 4-2C L CLASS BODY/6300RB DOUBLE ACTING TYPE

駆動部 サイズ・コード Actuator size & code	ステム材質 Stem material	シール リング Sealing	供給空気圧 Air SUP. kPa	用途 Purpose	パッキン：低トルク形 PACKING：LOW TORUQUE TYPE						パッキン：グラフォイル PACKING：GRAFOIL												
					弁サイズ Valve size (inch)						弁サイズ Valve size (inch)												
					10	12	14	16	18	20	10	12	14	16	18	20							
AT550 63BDRB	SUS630	FN, FV CS	300	Shut P	0.37 0.11	0.16 0.06	0.06 0.04					0.31 0.10	0.12 0.06	0.02 0.02									
			400	Shut P	0.64 0.15	0.33 0.09	0.17 0.06					0.58 0.14	0.29 0.08	0.13 0.05									
			500	Shut P	0.89 0.19	0.51 0.11	0.27 0.07					0.84 0.18	0.47 0.10	0.25 0.07									
		M	300	Shut P																			
			400	Shut P	0.17 0.15	0.01 0.01						0.13 0.13											
			500	Shut P	0.37 0.19	0.15 0.11						0.33 0.18	0.11 0.10										
	SUS316	FN, FV CS	300	Shut P	0.37 0.11	0.16 0.06	0.06 0.04					0.31 0.10	0.12 0.06	0.02 0.02									
			400	Shut P	0.39 0.13	0.18 0.07	0.17 0.06					0.33 0.12	0.14 0.07	0.13 0.05									
			500	Shut P	0.39 0.13	0.18 0.07	0.27 0.07					0.33 0.12	0.14 0.07	0.25 0.07									
		M	300	Shut P																			
			400	Shut P																			
			500	Shut P																			
AT600 63B6RB	SUS630	FN, FV CS	300	Shut P	0.68 0.15	0.36 0.09	0.19 0.06	0.06 0.04					0.63 0.14	0.32 0.08	0.15 0.05	0.03 0.03							
			400	Shut P	1.04 0.21	0.60 0.12	0.33 0.08	0.17 0.05					0.99 0.20	0.57 0.12	0.30 0.08	0.13 0.04							
			500	Shut P	1.26 0.26	0.75 0.16	0.49 0.11	0.27 0.07					1.21 0.26	0.71 0.15	0.45 0.10	0.24 0.06							
		M	300	Shut P	0.21 0.15	0.03 0.03						0.17 0.14											
			400	Shut P	0.49 0.21	0.22 0.12	0.08 0.08					0.45 0.20	0.19 0.12	0.05 0.05									
			500	Shut P	0.66 0.26	0.33 0.16	0.20 0.11					0.62 0.26	0.30 0.15	0.17 0.10									
	SUS316	FN, FV CS	300	Shut P	0.39 0.13	0.18 0.07	0.19 0.06	0.06 0.04					0.33 0.12	0.14 0.07	0.15 0.05	0.03 0.03							
			400	Shut P	0.39 0.13	0.18 0.07	0.33 0.08	0.17 0.05					0.33 0.12	0.14 0.07	0.30 0.08	0.13 0.04							
			500	Shut P	0.39 0.13	0.18 0.07	0.35 0.10	0.27 0.07					0.33 0.12	0.14 0.07	0.32 0.09	0.24 0.06							
		M	300	Shut P																			
			400	Shut P			0.08 0.08							0.05 0.05									
			500	Shut P			0.09 0.09							0.05 0.05									
AT650 63BERB	SUS630	FN, FV CS	300	Shut P	1.26 0.26	0.75 0.16	0.49 0.18	0.27 0.07	0.14 0.04	0.08 0.03							1.21 0.26	0.71 0.15	0.46 0.10	0.24 0.06	0.11 0.04	0.05 0.03	
			400	Shut P	1.26 0.27	0.75 0.16	0.75 0.15	0.44 0.09	0.27 0.06	0.18 0.04								1.21 0.26	0.71 0.15	0.72 0.14	0.41 0.09	0.24 0.06	0.15 0.04
			500	Shut P	1.26 0.27	0.75 0.16	1.00 0.18	0.61 0.12	0.39 0.08	0.27 0.06								1.21 0.26	0.71 0.15	0.96 0.18	0.58 0.11	0.36 0.07	0.25 0.05
		M	300	Shut P	0.66 0.26	0.33 0.16	0.21 0.11	0.08 0.07					0.62 0.26	0.30 0.15	0.18 0.10	0.05 0.05							
			400	Shut P	0.66 0.27	0.33 0.16	0.41 0.15	0.23 0.09	0.12 0.06					0.62 0.26	0.30 0.15	0.38 0.14	0.20 0.09	0.10 0.06					
			500	Shut P	0.66 0.27	0.33 0.16	0.61 0.18	0.36 0.12	0.23 0.08					0.62 0.26	0.30 0.15	0.59 0.18	0.33 0.11	0.20 0.07					
	SUS316	FN, FV CS	300	Shut P	0.39 0.13	0.18 0.07	0.35 0.10	0.27 0.07	0.14 0.04	0.08 0.03							0.33 0.12	0.14 0.07	0.32 0.09	0.24 0.06	0.11 0.04	0.05 0.03	
			400	Shut P	0.39 0.13	0.18 0.07	0.35 0.10	0.35 0.09	0.27 0.06	0.18 0.04							0.33 0.12	0.14 0.07	0.32 0.09	0.32 0.09	0.24 0.06	0.15 0.04	
			500	Shut P	0.39 0.13	0.18 0.07	0.35 0.10	0.35 0.09	0.39 0.08	0.27 0.06							0.33 0.12	0.14 0.07	0.32 0.09	0.32 0.09	0.36 0.07	0.25 0.05	
		M	300	Shut P			0.09 0.09	0.08 0.07	0.01 0.01							0.06 0.06	0.05 0.05						
			400	Shut P			0.09 0.09	0.15 0.09	0.12 0.06							0.06 0.06	0.12 0.09	0.10 0.06					
			500	Shut P			0.09 0.09	0.15 0.09	0.23 0.08							0.06 0.06	0.12 0.09	0.20 0.07					

表4-2D Lクラスボデー/6300RB、7300RB 複動形

Table 4-2D L CLASS BODY/6300RB, 7300RB DOUBLE ACTING TYPE

駆動部 サイズ・コード Actuator size & code	ステム材質 Stem material	シール リング Sealing	供給空気圧 Air SUP. kPa	用途 Purpose	パッキン：低トルク形 PACKING：LOW TORUQUE TYPE					パッキン：グラフォイル PACKING：GRAFOIL					
					弁サイズ Valve size (inch)					弁サイズ Valve size (inch)					
					14	16	18	20	24	14	16	18	20	24	
AT700 63B7RB	SUS630	FN, FV CS	300	Shut	0.84	0.50	0.31	0.21	0.05	0.80	0.47	0.28	0.19	0.02	
				P	0.16	0.10	0.07	0.05	0.03	0.15	0.10	0.06	0.04	0.02	
			400	Shut	1.03	0.76	0.50	0.35	0.14	1.00	0.72	0.47	0.32	0.11	
			P	0.22	0.14	0.09	0.07	0.03	0.21	0.13	0.09	0.06	0.03		
		500	Shut	1.03	1.00	0.68	0.49	0.23	1.00	0.97	0.65	0.46	0.20		
			P	0.22	0.18	0.12	0.09	0.05	0.21	0.17	0.12	0.08	0.04		
		M	300	Shut	0.48	0.27	0.16			0.45	0.25	0.13			
			P	0.16	0.10	0.07			0.15	0.10	0.06				
	400		Shut	0.64	0.48	0.30	0.11		0.61	0.45	0.28	0.08			
			P	0.22	0.14	0.09	0.07		0.21	0.13	0.09	0.06			
	500	Shut	0.64	0.69	0.46	0.22	0.07	0.61	0.66	0.44	0.20	0.05			
			P	0.22	0.18	0.12	0.09	0.05	0.21	0.17	0.12	0.08	0.04		
		SUS316	FN, FV CS	300	Shut	0.35	0.35	0.31	0.21	0.05	0.32	0.32	0.28	0.19	0.02
				P	0.10	0.09	0.07	0.05	0.03	0.09	0.09	0.06	0.04	0.02	
	400			Shut	0.35	0.35	0.41	0.28	0.14	0.32	0.32	0.38	0.26	0.11	
			P	0.10	0.09	0.09	0.07	0.03	0.09	0.09	0.09	0.06	0.03		
	500		Shut	0.35	0.35	0.41	0.28	0.23	0.32	0.32	0.38	0.26	0.20		
			P	0.10	0.09	0.09	0.07	0.05	0.09	0.09	0.09	0.07	0.04		
	M	300	Shut	0.09	0.15	0.16			0.06	0.12	0.13				
		P	0.09	0.09	0.07			0.06	0.09	0.06					
400		Shut	0.09	0.15	0.25	0.06		0.06	0.12	0.22	0.03				
		P	0.09	0.09	0.09	0.06		0.06	0.09	0.09	0.03				
500	Shut	0.09	0.15	0.25	0.06	0.07	0.06	0.12	0.22	0.03	0.05				
		P	0.09	0.09	0.09	0.06	0.07	0.06	0.09	0.09	0.03	0.05			
280 7328RB	SUS630	FN, FV CS	300	Shut	1.00	0.61	0.39	0.26	0.08	0.96	0.58	0.36	0.25	0.06	
				P	0.18	0.12	0.08	0.06	0.03	0.17	0.11	0.07	0.05	0.02	
			400	Shut	1.03	0.89	0.60	0.43	0.19	1.00	0.86	0.56	0.40	0.16	
			P	0.21	0.16	0.11	0.08	0.04	0.21	0.15	0.10	0.08	0.04		
		500	Shut	1.03	1.00	0.81	0.59	0.28	1.00	0.97	0.78	0.56	0.26		
			P	0.21	0.20	0.14	0.10	0.05	0.21	0.20	0.13	0.10	0.05		
		M	300	Shut	0.61	0.36	0.23	0.04		0.59	0.33	0.20	0.02		
			P	0.18	0.12	0.08	0.04		0.18	0.11	0.07	0.02			
	400		Shut	0.64	0.60	0.39	0.17	0.04	0.61	0.57	0.37	0.15	0.02		
			P	0.22	0.16	0.11	0.08	0.04	0.21	0.15	0.10	0.08	0.02		
	500	Shut	0.64	0.69	0.57	0.29	0.12	0.61	0.66	0.55	0.27	0.10			
			P	0.22	0.20	0.14	0.10	0.05	0.21	0.20	0.13	0.10	0.05		
		SUS316	FN, FV CS	300	Shut	0.35	0.35	0.39	0.26	0.09	0.32	0.32	0.36	0.25	0.06
				P	0.10	0.09	0.08	0.06	0.03	0.09	0.09	0.07	0.05	0.02	
	400			Shut	0.35	0.35	0.41	0.28	0.19	0.32	0.32	0.38	0.26	0.16	
			P	0.10	0.09	0.10	0.07	0.04	0.09	0.09	0.09	0.07	0.04		
	500		Shut	0.35	0.35	0.41	0.28	0.28	0.32	0.32	0.38	0.26	0.26		
			P	0.10	0.09	0.10	0.07	0.05	0.09	0.09	0.09	0.07	0.05		
	M	300	Shut	0.09	0.15	0.25	0.04		0.06	0.12	0.20	0.02			
		P	0.09	0.09	0.09	0.04		0.06	0.09	0.07	0.02				
400		Shut	0.09	0.15	0.25	0.06	0.04	0.06	0.12	0.22	0.03	0.02			
		P	0.09	0.09	0.09	0.06	0.04	0.06	0.09	0.09	0.03	0.02			
500	Shut	0.09	0.15	0.25	0.06	0.12	0.06	0.12	0.22	0.03	0.10				
		P	0.09	0.09	0.09	0.06	0.05	0.06	0.09	0.09	0.03	0.05			
375 7337RB	SUS630	FN, FV CS	300	Shut		1.00	1.12	0.82	0.49		0.97	1.09	0.79	0.46	
				P		0.20	0.20	0.15	0.08		0.20	0.19	0.14	0.08	
			400	Shut		1.00	1.12	0.82	0.72		0.97	1.09	0.79	0.69	
			P		0.20	0.20	0.15	0.11		0.20	0.20	0.15	0.11		
		500	Shut		1.00	1.12	0.82	0.94		0.97	1.09	0.79	0.91		
			P		0.20	0.20	0.15	0.14		0.20	0.20	0.15	0.13		
		M	300	Shut		0.69	0.82	0.48	0.28		0.66	0.80	0.46	0.27	
			P		0.20	0.20	0.15	0.08		0.20	0.19	0.14	0.08		
	400		Shut		0.69	0.82	0.48	0.47		0.66	0.80	0.46	0.45		
			P		0.20	0.20	0.15	0.11		0.20	0.20	0.15	0.11		
	500	Shut		0.69	0.82	0.48	0.66		0.66	0.80	0.46	0.63			
			P		0.20	0.20	0.15	0.14		0.20	0.20	0.15	0.13		
		SUS316	FN, FV CS	300	Shut		0.35	0.41	0.28	0.34		0.32	0.38	0.26	0.32
				P		0.09	0.10	0.07	0.07		0.09	0.09	0.07	0.07	
	400			Shut		0.35	0.41	0.28	0.34		0.32	0.38	0.26	0.32	
			P		0.09	0.10	0.07	0.07		0.09	0.09	0.07	0.07		
	500		Shut		0.35	0.41	0.28	0.34		0.32	0.38	0.26	0.32		
			P		0.09	0.10	0.07	0.07		0.09	0.09	0.07	0.07		
	M	300	Shut		0.15	0.25	0.06	0.18		0.12	0.22	0.03	0.15		
		P		0.09	0.09	0.06	0.07		0.09	0.09	0.03	0.07			
400		Shut		0.15	0.25	0.06	0.18		0.12	0.22	0.03	0.15			
		P		0.09	0.09	0.06	0.07		0.09	0.09	0.03	0.07			
500	Shut		0.15	0.25	0.06	0.18		0.12	0.22	0.03	0.15				
		P		0.09	0.09	0.06	0.07		0.09	0.09	0.03	0.07			

表4-2E Mクラスボデー/6300RB 複動形

Table 4-2E M CLASS BODY/6300RB DOUBLE ACTING TYPE

駆動部 サイズ・コード Actuator size & code	ステム材質 Stem material	シール リング Sealing	供給空気圧 Air SUP. kPa	用途 Purpose	パッキン：低トルク形 PACKING : LOW TORUQUE TYPE				パッキン：グラフォイル PACKING : GRAFOIL				
					弁サイズ Valve size (inch)				弁サイズ Valve size (inch)				
					3	4	5	6	3	4	5	6	
AT250 63BARB	SUS630	FN, FV CS	300	Shut P	0.30 0.30	0.06 0.06			0.10 0.10				
			400	Shut P	0.74 0.43	0.33 0.23			0.54 0.37	0.21 0.19			
			500	Shut P	1.18 0.55	0.60 0.29			0.97 0.49	0.47 0.26			
	SUS316	FN, FV CS	300	Shut P	0.30 0.30	0.06 0.06			0.10 0.10				
			400	Shut P	0.74 0.43	0.33 0.23			0.54 0.37	0.21 0.19			
			500	Shut P	1.18 0.55	0.60 0.29			0.97 0.49	0.47 0.26			
AT300 63B3RB	SUS630	FN, FV CS	300	Shut P	0.89 0.47	0.42 0.25	0.08 0.08		0.70 0.41	0.30 0.22			
			400	Shut P	1.52 0.64	0.80 0.34	0.32 0.17		1.32 0.58	0.69 0.31	0.12 0.12		
			500	Shut P	2.17 0.68	1.21 0.44	0.56 0.23		1.96 0.68	1.08 0.40	0.36 0.18		
		M	300	Shut P									
			400	Shut P	0.27 0.27				0.12 0.12				
			500	Shut P	0.79 0.68	0.12 0.12			0.63 0.63				
	SUS316	FN, FV CS	300	Shut P	0.89 0.47	0.42 0.25	0.08 0.08		0.70 0.41	0.30 0.22			
			400	Shut P	1.52 0.64	0.80 0.34	0.32 0.17		1.32 0.58	0.69 0.31	0.12 0.12		
			500	Shut P	1.61 0.68	0.86 0.41	0.56 0.23		1.40 0.68	0.74 0.38	0.36 0.18		
		M	300	Shut P									
			400	Shut P	0.27 0.27				0.18 0.18				
			500	Shut P	0.34 0.34				0.18 0.18				
AT350 63BBRB	SUS630	FN, FV CS	300	Shut P	2.07 0.68	1.15 0.42	0.53 0.22	0.21 0.13	1.87 0.68	1.02 0.39	0.33 0.17	0.07 0.07	
			400	Shut P	3.10 0.68	1.77 0.58	0.92 0.30	0.48 0.19	2.89 0.68	1.65 0.54	0.72 0.26	0.34 0.16	
			500	Shut P	4.12 0.68	2.39 0.68	1.31 0.39	0.75 0.25	3.92 0.68	2.27 0.68	1.12 0.34	0.62 0.22	
		M	300	Shut P	0.72 0.68	0.07 0.07			0.55 0.55				
			400	Shut P	1.54 0.68	0.57 0.57			1.38 0.68	0.47 0.47			
			500	Shut P	2.36 0.68	1.07 0.68	0.31 0.31		2.21 0.68	0.97 0.68	0.15 0.15		
		SUS316	FN, FV CS	300	Shut P	1.61 0.68	0.86 0.41	0.53 0.22	0.21 0.13	1.40 0.68	0.74 0.38	0.33 0.17	0.07 0.07
				400	Shut P	1.61 0.68	0.86 0.41	0.92 0.30	0.48 0.19	1.40 0.68	0.74 0.38	0.72 0.26	0.34 0.16
				500	Shut P	1.61 0.68	0.86 0.41	1.31 0.39	0.75 0.25	1.40 0.68	0.74 0.38	1.12 0.34	0.62 0.22
	M		300	Shut P	0.34 0.34				0.18 0.18				
			400	Shut P	0.34 0.34				0.18 0.18				
			500	Shut P	0.34 0.34				0.18 0.18				

表4-2F Mクラスボデー / 6300RB 複動形

Table 4-2F M CLASS BODY/6300RB DOUBLE ACTING TYPE

駆動部 サイズ・コード Actuator size & code	ステム材質 Stem material	シール リング Sealing	供給空気圧 Air SUP. kPa	用途 Purpose	パッキン：低トルク形 PACKING: LOW TORUQUE TYPE					パッキン：グラフォイル PACKING: GRAFOIL										
					弁サイズ Valve size (inch)															
					3	4	5	6	8	10	3	4	5	6	8	10				
AT400 63B4RB	SUS630	FN, FV CS	300	Shut P	2.95 0.68	1.69 0.55	0.86 0.29	0.44 0.18	0.08 0.06			2.75 0.68	1.56 0.52	0.67 0.24	0.30 0.15					
			400	Shut P	4.28 0.68	2.55 0.68	1.37 0.41	0.80 0.26	0.25 0.09			4.09 0.68	2.37 2.68	1.17 0.36	0.66 0.22	0.11 0.06				
			500	Shut P	4.43 0.68	2.59 0.68	1.87 0.52	1.15 0.32	0.41 0.12			4.22 0.68	2.46 0.68	1.68 0.47	1.01 0.29	0.27 0.09				
		M	300	Shut P	1.42 0.68	0.50 0.50							1.26 0.68	0.40 0.40						
			400	Shut P	2.50 0.68	1.15 0.68	0.36 0.36	0.06 0.06					2.33 0.68	1.05 0.68	0.21 0.21					
			500	Shut P	2.61 0.68	1.22 0.68	0.77 0.51	0.35 0.32					2.45 0.68	1.12 0.68	0.62 0.47	0.23 0.23				
	SUS316	FN, FV CS	300	Shut P	1.61 0.68	0.86 0.41	0.86 0.29	0.44 0.18	0.08 0.06			1.40 0.68	0.74 0.38	0.67 0.24	0.30 0.15					
			400	Shut P	1.61 0.68	0.86 0.41	1.37 0.41	0.80 0.26	0.25 0.09			1.40 0.68	0.74 0.38	1.17 0.36	0.66 0.22	0.11 0.06				
			500	Shut P	1.61 0.68	0.86 0.41	1.61 0.52	0.96 0.32	0.41 0.12			1.40 0.68	0.74 0.38	1.41 0.47	0.82 0.29	0.27 0.09				
		M	300	Shut P	0.34 0.34								0.18 0.18							
			400	Shut P	0.34 0.34		0.36 0.36	0.06 0.06					0.18 0.18		0.21 0.21					
			500	Shut P	0.34 0.34		0.55 0.52	0.20 0.20					0.18 0.18		0.39 0.39	0.09 0.09				
	AT450 63BCRB	SUS630	FN, FV CS	300	Shut P	4.43 0.68	2.59 0.68	1.73 0.49	1.04 0.30	0.36 0.11	0.09 0.05	4.22 0.68	2.46 0.68	1.54 0.44	0.90 0.27	0.23 0.08				
				400	Shut P	4.43 0.68	2.59 0.68	2.52 0.66	1.60 0.42	0.63 0.16	0.23 0.07	4.22 0.68	2.46 0.68	2.33 0.61	1.46 0.38	0.48 0.13	0.13 0.06			
				500	Shut P	4.43 0.68	2.59 0.68	3.31 0.68	2.15 0.52	0.88 0.20	0.36 0.10	4.22 0.68	2.46 0.68	3.13 0.68	2.01 0.50	0.75 0.17	0.27 0.08			
			M	300	Shut P	0.61 0.68	1.22 0.68	0.66 0.49	0.27 0.27					2.45 0.68	1.12 0.68	0.49 0.44	0.16 0.16			
				400	Shut P	2.61 0.68	1.22 0.68	1.30 0.66	0.72 0.42	0.16 0.16				2.45 0.68	1.12 0.68	1.15 0.61	0.61 0.38	0.03 0.03		
				500	Shut P	2.61 0.68	1.22 0.68	1.95 0.68	1.17 0.52	0.37 0.20				2.45 0.68	1.12 0.68	1.79 0.68	1.06 0.50	0.26 0.17		
SUS316		FN, FV CS	300	Shut P	1.61 0.68	0.86 0.41	1.61 0.49	0.96 0.30	0.36 0.11	0.09 0.05	1.40 0.68	0.74 0.38	1.41 0.44	0.82 0.27	0.23 0.08					
			400	Shut P	1.61 0.68	0.86 0.41	1.61 0.53	0.96 0.33	0.63 0.16	0.23 0.07	1.40 0.68	0.74 0.38	1.41 0.48	0.82 0.30	0.48 0.13	0.13 0.06				
			500	Shut P	1.61 0.68	0.86 0.41	1.61 0.53	0.96 0.20	0.88 0.20	0.36 0.10	1.40 0.68	0.74 0.38	1.41 0.48	0.82 0.30	0.75 0.17	0.27 0.08				
		M	300	Shut P	0.34 0.34		0.55 0.49	0.20 0.20					0.18 0.18		0.39 0.39	0.09 0.09				
			400	Shut P	0.34 0.34		0.55 0.53	0.20 0.20	0.16 0.16				0.18 0.18		0.39 0.39	0.09 0.09	0.03 0.03			
			500	Shut P	0.34 0.34		0.55 0.53	0.20 0.20	0.37 0.20				0.18 0.18		0.39 0.39	0.09 0.09	0.26 0.17			
AT500 63B5RB		SUS630	FN, FV CS	300	Shut P			2.45 0.65	1.54 0.40	0.60 0.15	0.21 0.07			2.25 0.60	1.41 0.37	0.46 0.12	0.12 0.05			
				400	Shut P			3.50 0.68	2.26 0.55	0.94 0.21	0.39 0.10			3.30 0.68	2.13 0.52	0.79 0.18	0.29 0.09			
				500	Shut P			4.05 0.68	2.66 0.68	1.27 0.27	0.57 0.14			3.85 0.68	2.52 0.66	1.14 0.25	0.47 0.12			
			M	300	Shut P			1.25 0.65	0.68 0.40	0.14 0.14					1.09 0.60	0.57 0.37	0.01 0.01			
				400	Shut P			2.10 0.68	1.27 0.55	0.42 0.21					1.93 0.68	1.16 0.52	0.29 0.18			
				500	Shut P			2.55 0.68	1.56 0.68	0.71 0.27					2.39 0.68	1.48 0.66	0.58 0.25			
	SUS316	FN, FV CS	300	Shut P			1.61 0.53	0.96 0.33	0.60 0.15	0.21 0.07			1.41 0.48	0.82 0.30	0.46 0.12	0.12 0.05				
			400	Shut P			1.61 0.53	0.96 0.33	0.94 0.21	0.39 0.10			1.41 0.48	0.82 0.30	0.79 0.18	0.29 0.09				
			500	Shut P			1.61 0.53	0.96 0.33	1.27 0.27	0.57 0.14			1.41 0.48	0.82 0.30	1.14 0.25	0.47 0.12				
		M	300	Shut P			0.55 0.53	0.20 0.20	0.13 0.13					0.39 0.39	0.09 0.09	0.01 0.01				
			400	Shut P			0.55 0.53	0.20 0.20	0.42 0.21					0.39 0.39	0.09 0.09	0.29 0.18				
			500	Shut P			0.55 0.53	0.20 0.20	0.71 0.27					0.39 0.39	0.09 0.09	0.58 0.58				

表4-2G Mクラスボデー/6300RB 複動形

Table 4-2G M CLASS BODY/6300RB DOUBLE ACTING TYPE

駆動部 サイズ・コード Actuator size & code	ステム材質 Stem material	シール リング Sealing	供給 空気圧 Air SUP. kPa	用途 Purpose	パッキン：低トルク形 PACKING : LOW TORUQUE TYPE								パッキン：グラフォイル PACKING : GRAFOIL							
					弁サイズ Valve size (inch)								弁サイズ Valve size (inch)							
					6	8	10	12	14	16	18	6	8	10	12	14	16	18		
AT550 63BDRB	SUS630	FN, FV CS	300	Shut P	2.29	0.96	0.39	0.17					2.17	0.81	0.30	0.09				
			400	Shut P	2.66	1.41	0.64	0.31					2.52	1.27	0.55	0.24				
			500	Shut P	2.66	1.87	0.88	0.47					2.52	1.73	0.78	0.38				
		M	300	Shut P	1.29	0.43							1.19	0.31						
			400	Shut P	1.59	0.82	0.15						1.48	0.70	0.07					
			500	Shut P	1.59	1.21	0.34						1.48	1.08	0.27					
	SUS316	FN, FV CS	300	Shut P	0.96	0.96	0.39	0.17					0.82	0.81	0.30	0.09				
			400	Shut P	0.96	1.41	0.64	0.31					0.82	1.27	0.55	0.24				
			500	Shut P	0.96	1.87	0.88	0.47					0.82	1.73	0.78	0.38				
		M	300	Shut P	0.20	0.43							0.09	0.31						
			400	Shut P	0.20	0.82	0.15						0.09	0.70	0.07					
			500	Shut P	0.20	1.21	0.34						0.09	1.08	0.27					
AT600 63B6RB	SUS630	FN, FV CS	300	Shut P	1.49	0.68	0.34	0.12	0.06				1.34	0.59	0.26	0.02				
			400	Shut P	2.13	1.01	0.55	0.24	0.15				1.98	0.92	0.47	0.14	0.08			
			500	Shut P	2.76	1.35	0.76	0.35	0.25				2.62	1.25	0.68	0.26	0.17			
		M	300	Shut P	0.88	0.17	0.01						0.76	0.11						
			400	Shut P	1.42	0.45	0.18	0.01					1.29	0.37	0.11					
			500	Shut P	1.95	0.73	0.35	0.11					1.83	0.65	0.28					
	SUS316	FN, FV CS	300	Shut P	1.49	0.68	0.34	0.12	0.06				1.34	0.59	0.26	0.02				
			400	Shut P	2.13	1.01	0.55	0.24	0.15				1.98	0.92	0.47	0.14	0.08			
			500	Shut P	2.21	1.06	0.76	0.35	0.25				2.06	0.96	0.68	0.26	0.17			
		M	300	Shut P	0.88	0.18	0.01						0.76	0.11						
			400	Shut P	1.42	0.45	0.18	0.01					1.29	0.37	0.11					
			500	Shut P	1.48	0.48	0.35	0.11					1.36	0.41	0.28					
AT650 63BERB	SUS630	FN, FV CS	300	Shut P	2.78	1.36	0.76	0.36	0.25	0.15			2.64	1.26	0.69	0.27	0.17	0.09		
			400	Shut P	3.85	1.92	1.11	0.56	0.40	0.27			3.70	1.83	1.04	0.46	0.34	0.22		
			500	Shut P	4.89	2.48	1.46	0.76	0.56	0.39			4.75	2.38	1.38	0.66	0.48	0.34		
		M	300	Shut P	1.97	0.73	0.35	0.12	0.05				1.52	0.66	0.28	0.03				
			400	Shut P	2.87	1.19	0.65	0.28	0.19	0.11			2.75	1.12	0.58	0.21	0.12	0.06		
			500	Shut P	3.75	1.64	0.93	0.45	0.31	0.21			3.64	1.56	0.86	0.37	0.25	0.16		
	SUS316	FN, FV CS	300	Shut P	2.21	1.06	0.76	0.36	0.25	0.15			2.06	0.96	0.69	0.27	0.17	0.09		
			400	Shut P	2.21	1.06	1.12	0.56	0.40	0.27			2.06	0.96	1.04	0.46	0.34	0.22		
			500	Shut P	2.21	1.06	1.46	0.76	0.56	0.39			2.06	0.96	1.38	0.66	0.48	0.34		
		M	300	Shut P	1.48	0.48	0.35	0.12	0.05				1.36	0.41	0.28	0.03				
			400	Shut P	1.48	0.48	0.65	0.28	0.19	0.11			1.36	0.41	0.58	0.21	0.12	0.06		
			500	Shut P	1.48	0.48	0.93	0.45	0.31	0.21			1.36	0.41	0.86	0.37	0.25	0.16		

表4-3 単動形シリンダ式駆動部

Table 4-3 SPRING RETURN PNEUMATIC CYLINDER ACTUATOR

表4-3A Lクラスボデー / 6300RB 単動形

Table 4-3A L CLASS BODY/6300RB SPRING RETURN TYPE

駆動部 サイズ・コード Actuator size & code	ステム材質 Stem material	シール リング Sealing	供給空気圧 Air SUP. kPa	用途 Purpose	パッキン：低トルク形 PACKING：LOW TORUQUE TYPE					パッキン：グラフォイル PACKING：GRAFOIL						
					弁サイズ Valve size (inch)					弁サイズ Valve size (inch)						
					3	4	5	6	8	3	4	5	6	8		
AT300 63B3RB	SUS630	FN, FV CS	300	Shut P	0.08 0.08											
			400	Shut P	0.35 0.26					0.23 0.22						
			500	Shut P	0.64 0.33					0.51 0.29						
	SUS316	FN, FV CS	300	Shut P	0.08 0.08											
			400	Shut P	0.35 0.26					0.23 0.22						
			500	Shut P	0.51 0.33					0.38 0.29						
AT350 63BBRB	SUS630	FN, FV CS	300	Shut P	0.60 0.32						0.47 0.28					
			400	Shut P	1.04 0.44	0.22 0.20				0.91 0.40	0.09 0.09					
			500	Shut P	1.49 0.55	0.45 0.26				1.36 0.52	0.33 0.23					
	SUS316	FN, FV CS	300	Shut P	0.51 0.32						0.38 0.28					
			400	Shut P	0.51 0.34	0.22 0.20				0.38 0.30	0.09 0.09					
			500	Shut P	0.51 0.34	0.45 0.26				0.38 0.30	0.33 0.23					
AT400 63B4RB	SUS630	FN, FV CS	300	Shut P	0.97 0.42	0.17 0.17	0.03 0.03				0.84 0.37	0.05 0.05				
			400	Shut P	1.55 0.57	0.48 0.27	0.26 0.16			1.42 0.53	0.36 0.23	0.17 0.14				
			500	Shut P	1.86 0.68	0.78 0.34	0.48 0.21			1.75 0.68	0.67 0.30	0.39 0.19				
	SUS316	FN, FV CS	300	Shut P	0.51 0.34	0.17 0.17	0.03 0.03				0.38 0.30	0.05 0.05				
			400	Shut P	0.51 0.34	0.48 0.27	0.26 0.16			0.38 0.30	0.36 0.23	0.17 0.14				
			500	Shut P	0.51 0.34	0.78 0.34	0.48 0.21			0.38 0.30	0.67 0.30	0.39 0.19				
AT450 63BCRB	SUS630	FN, FV CS	300	Shut P	1.86 0.68	0.71 0.32	0.42 0.20	0.19 0.10			1.75 0.64	0.58 0.28	0.32 0.18	0.13 0.09		
			400	Shut P	1.86 0.68	1.19 0.44	0.77 0.27	0.40 0.14		1.75 0.68	1.06 0.40	0.69 0.25	0.35 0.13			
			500	Shut P	1.86 0.68	1.67 0.55	1.14 0.34	0.63 0.18		1.75 0.68	1.54 0.52	1.05 0.32	0.57 0.17			
	SUS316	FN, FV CS	300	Shut P	0.51 0.34	0.71 0.32	0.42 0.20	0.19 0.10			0.38 0.30	0.58 0.28	0.32 0.18	0.13 0.09		
			400	Shut P	0.51 0.34	0.85 0.41	0.53 0.26	0.26 0.13		0.38 0.30	0.74 0.38	0.44 0.23	0.20 0.12			
			500	Shut P	0.51 0.34	0.85 0.41	0.53 0.26	0.26 0.13		0.38 0.30	0.74 0.38	0.44 0.23	0.20 0.12			
AT500 63B5RB	SUS630	FN, FV CS	300	Shut P		1.23 0.45	0.81 0.27	0.42 0.15	0.04 0.04			1.11 0.41	0.72 0.26	0.37 0.13		
			400	Shut P		1.86 0.60	1.30 0.37	0.73 0.20	0.18 0.07			1.76 0.57	1.21 0.35	0.67 0.19	0.12 0.06	
			500	Shut P		1.86 0.68	1.77 0.47	1.02 0.25	0.31 0.10			1.76 0.60	1.69 0.45	0.96 0.24	0.26 0.09	
		M		300	Shut P											
				400	Shut P		0.33 0.33	0.18 0.18					0.24 0.24	0.10 0.10		
				500	Shut P		0.84 0.68	0.55 0.47					0.75 0.68	0.48 0.44		
	SUS316	FN, FV CS	300	Shut P		0.85 0.41	0.53 0.26	0.26 0.13	0.04 0.04			0.74 0.38	0.44 0.23	0.20 0.12		
			400	Shut P		0.85 0.41	0.53 0.26	0.26 0.13	0.18 0.07			0.74 0.38	0.44 0.23	0.20 0.12	0.12 0.06	
			500	Shut P		0.85 0.41	0.53 0.26	0.26 0.13	0.31 0.10			0.74 0.38	0.44 0.23	0.20 0.12	0.26 0.09	
		M		300	Shut P											
				400	Shut P											
				500	Shut P											

表4-3B Lクラスボデー / 6300RB 単動形

Table 4-3B L CLASS BODY/6300RB SPRING RETURN TYPE

駆動部 サイズ・コード Actuator size & code	ステム材質 Stem material	シール リング Sealing	供給 空気圧 Air SUP. kPa	用途 Purpose	パッキン：低トルク形 PACKING：LOW TORUQUE TYPE								パッキン：グラフォイル PACKING：GRAFOIL								
					弁サイズ Valve size (inch)								弁サイズ Valve size (inch)								
					4	5	6	8	10	12	14	4	5	6	8	10	12	14			
AT550 63BDRB	SUS630	FN, FV CS	300	Shut P	1.86 0.68	1.41 0.39	0.79 0.21	0.21 0.08					1.76 0.60	1.31 0.37	0.74 0.20	0.15 0.07					
			400	Shut P	1.86 0.68	1.82 0.53	1.04 0.28	0.41 0.11					1.76 0.60	1.73 0.51	0.99 0.27	0.34 0.10					
			500	Shut P	1.86 0.68	1.82 0.55	1.04 0.29	0.61 0.14					1.76 0.60	1.73 0.53	0.99 0.28	0.54 0.13					
		M	300	Shut P	0.45 0.45	0.25 0.25	0.12 0.12					0.35 0.35	0.19 0.19								
			400	Shut P	0.89 0.68	0.59 0.53	0.12 0.12					0.80 0.68	0.51 0.50	0.07 0.07							
			500	Shut P	0.89 0.68	0.59 0.55	0.12 0.12					0.80 0.68	0.51 0.50	0.07 0.07							
	SUS316	FN, FV CS	300	Shut P	0.85 0.41	0.53 0.26	0.26 0.13	0.21 0.08					0.74 0.38	0.44 0.23	0.20 0.12	0.15 0.07					
			400	Shut P	0.85 0.41	0.53 0.26	0.26 0.13	0.39 0.11					0.74 0.38	0.44 0.23	0.20 0.12	0.33 0.10					
			500	Shut P	0.85 0.41	0.53 0.26	0.26 0.13	0.39 0.13					0.74 0.38	0.44 0.23	0.20 0.12	0.33 0.11					
		M	300	Shut P																	
			400	Shut P																	
			500	Shut P																	
AT600 63B6RB	SUS630	FN, FV CS	300	Shut P				0.42 0.11	0.02 0.02									0.35 0.10			
			400	Shut P				0.69 0.15	0.17 0.08									0.63 0.14	0.11 0.07		
			500	Shut P				0.96 0.20	0.31 0.10									0.89 0.19	0.26 0.09		
		M	300	Shut P																	
			400	Shut P				0.19 0.15										0.13 0.13			
			500	Shut P				0.40 0.20										0.35 0.19			
	SUS316	FN, FV CS	300	Shut P				0.39 0.11	0.02 0.02									0.33 0.10			
			400	Shut P				0.39 0.13	0.17 0.08									0.33 0.11	0.11 0.07		
			500	Shut P				0.39 0.13	0.31 0.10									0.33 0.11	0.26 0.09		
		M	300	Shut P																	
			400	Shut P																	
			500	Shut P																	
AT650 63BERB	SUS630	FN, FV CS	300	Shut P				0.98 0.20	0.32 0.10	0.13 0.06	0.04 0.04							0.92 0.19	0.27 0.09	0.09 0.05	
			400	Shut P				1.25 0.27	0.57 0.14	0.29 0.08	0.14 0.05							1.19 0.26	0.52 0.13	0.26 0.07	0.11 0.05
			500	Shut P				1.25 0.27	0.81 0.18	0.46 0.10	0.25 0.07							1.19 0.26	0.76 0.17	0.42 0.10	0.21 0.06
		M	300	Shut P				0.42 0.20										0.37 0.19			
			400	Shut P				0.64 0.27	0.12 0.12									0.59 0.26	0.08 0.08		
			500	Shut P				0.64 0.27	0.31 0.17									0.59 0.26	0.27 0.16		
	SUS316	FN, FV CS	300	Shut P				0.39 0.13	0.32 0.10	0.13 0.06	0.04 0.04							0.33 0.11	0.27 0.09	0.09 0.05	
			400	Shut P				0.39 0.13	0.39 0.13	0.18 0.07	0.14 0.05							0.33 0.11	0.33 0.12	0.14 0.07	0.11 0.05
			500	Shut P				0.39 0.13	0.39 0.13	0.18 0.07	0.25 0.07							0.33 0.11	0.33 0.12	0.14 0.07	0.21 0.06
		M	300	Shut P																	
			400	Shut P																	
			500	Shut P																	

表4-3C Lクラスボデー/6300RB、7300RB 単動形

Table 4-3C L CLASS BODY/6300RB, 7300RB SPRING RETURN TYPE

駆動部 サイズ・コード Actuator size & code	ステム材質 Stem material	シール リング Sealing	供給 空気圧 Air SUP. kPa	用途 Purpose	パッキン：低トルク形 PACKING : LOW TORUQUE TYPE								パッキン：グラフォイル PACKING : GRAFOIL										
					弁サイズ Valve size (inch)								弁サイズ Valve size (inch)										
					8	10	12	14	16	18	20	24	8	10	12	14	16	18	20	24			
AT700 63B7RB	SUS630	FN, FV CS	300	Shut P	0.61	0.31	0.16	0.04							0.55	0.27	0.12	0.01					
			400	Shut P	0.14	0.08	0.05	0.03								0.13	0.08	0.05	0.01				
			500	Shut P	0.95	0.54	0.29	0.14								0.89	0.50	0.27	0.10				
		300	Shut P	0.19	0.11	0.08	0.05								0.18	0.11	0.07	0.04					
		400	Shut P	1.26	0.75	0.44	0.24								1.20	0.71	0.40	0.20					
		500	Shut P	0.25	0.15	0.10	0.06								0.23	0.14	0.09	0.05					
	SUS316	FN, FV CS	300	Shut P	0.15										0.11								
			400	Shut P	0.14										0.11								
			500	Shut P	0.41	0.17	0.04								0.37	0.14	0.01						
		300	Shut P	0.19	0.11	0.04								0.18	0.11	0.01							
		400	Shut P	0.66	0.33	0.16								0.62	0.30	0.13							
		500	Shut P	0.25	0.15	0.09								0.24	0.14	0.09							
280 7328RB	SUS630	FN, FV CS	300	Shut P	0.61	0.31	0.16	0.04							0.55	0.27	0.12	0.01					
			400	Shut P	0.14	0.08	0.05	0.03							0.13	0.08	0.05	0.01					
			500	Shut P	0.95	0.54	0.29	0.14							0.89	0.50	0.27	0.10					
		300	Shut P	0.19	0.11	0.08	0.05							0.18	0.11	0.07	0.04						
		400	Shut P	1.26	0.75	0.44	0.24							1.20	0.71	0.40	0.20						
		500	Shut P	0.25	0.15	0.10	0.06							0.23	0.14	0.09	0.05						
	SUS316	FN, FV CS	300	Shut P	0.15										0.11								
			400	Shut P	0.14										0.11								
			500	Shut P	0.41	0.17	0.04								0.37	0.14	0.01						
		300	Shut P	0.19	0.11	0.04								0.18	0.11	0.01							
		400	Shut P	0.66	0.33	0.16								0.62	0.30	0.13							
		500	Shut P	0.25	0.15	0.09								0.24	0.14	0.09							
375 7337RB	SUS630	FN, FV CS	300	Shut P		0.75	0.12	0.43	0.26	0.17	0.03				0.71	0.70	0.39	0.23	0.14				
			400	Shut P		0.16	0.14	0.09	0.06	0.04	0.02				0.16	0.14	0.08	0.06	0.04				
			500	Shut P		0.75	1.03	0.66	0.42	0.29	0.11				0.71	1.00	0.62	0.40	0.27	0.08			
		300	Shut P		0.16	0.19	0.12	0.08	0.06	0.03				0.16	0.19	0.12	0.08	0.06	0.03				
		400	Shut P		0.75	1.03	0.87	0.59	0.42	0.18				0.71	1.00	0.84	0.56	0.40	0.16				
		500	Shut P		0.16	0.22	0.16	0.11	0.08	0.04				0.16	0.21	0.15	0.10	0.07	0.04				
	SUS316	FN, FV CS	300	Shut P		0.33	0.39	0.21	0.11						0.30	0.36	0.17	0.09					
			400	Shut P		0.16	0.14	0.09	0.06						0.16	0.14	0.08	0.05					
			500	Shut P		0.33	0.64	0.39	0.25	0.06					0.30	0.61	0.36	0.22	0.04				
		300	Shut P		0.16	0.19	0.12	0.08	0.06					0.16	0.19	0.12	0.08	0.04					
		400	Shut P		0.33	0.64	0.58	0.38	0.16					0.30	0.61	0.55	0.37	0.14					
		500	Shut P		0.16	0.21	0.16	0.11	0.08					0.16	0.19	0.15	0.10	0.07					
SUS316	FN, FV CS	300	Shut P			0.35	0.35	0.26	0.17	0.03					0.32	0.32	0.23	0.14					
		400	Shut P			0.10	0.09	0.06	0.04	0.02					0.09	0.08	0.06	0.04					
		500	Shut P			0.35	0.35	0.41	0.28	0.11					0.32	0.32	0.38	0.26	0.08				
	M	300	Shut P			0.10	0.09	0.08	0.06	0.04					0.09	0.08	0.08	0.06	0.04				
		400	Shut P			0.09	0.15	0.11							0.06	0.12	0.09						
		500	Shut P			0.09	0.09	0.06							0.06	0.08	0.06						
	M	300	Shut P			0.09	0.15	0.25	0.06						0.06	0.12	0.22	0.03					
		400	Shut P			0.09	0.09	0.08	0.06						0.06	0.08	0.08	0.03					
		500	Shut P			0.09	0.15	0.25	0.06						0.06	0.12	0.22	0.03					
					0.09	0.09	0.08	0.06						0.06	0.08	0.09	0.03						

表4-3D Mクラスボデー / 6300RB 単動形

Table 4-3D M CLASS BODY/6300RB SPRING RETURN TYPE

駆動部 サイズ・コード Actuator size & code	ステム材質 Stem material	シール リング Sealing	供給空気圧 Air SUP. kPa	用途 Purpose	パッキン：低トルク形 PACKING：LOW TORUQUE TYPE				パッキン：グラフォイル PACKING：GRAFOIL					
					弁サイズ Valve size (inch)				弁サイズ Valve size (inch)					
					3	4	5	6	3	4	5	6		
AT350 63BBRB	SUS630	FN, FV CS	300	Shut P	0.17 0.17									
			400	Shut P	0.56 0.38	0.22 0.20			0.35 0.30	0.10 0.10				
			500	Shut P	0.95 0.49	0.46 0.26			0.74 0.42	0.33 0.22				
	SUS316	FN, FV CS	300	Shut P	0.17 0.17									
			400	Shut P	0.56 0.38	0.22 0.20			0.35 0.30	0.10 0.10				
			500	Shut P	0.95 0.49	0.46 0.26			0.74 0.42	0.33 0.22				
AT400 63B4RB	SUS630	FN, FV CS	300	Shut P	0.49 0.36	0.19 0.18			0.29 0.29	0.06 0.06				
			400	Shut P	0.99 0.50	0.49 0.26	0.12 0.12		0.79 0.43	0.36 0.23				
			500	Shut P	1.50 0.64	0.79 0.34	0.30 0.17		1.29 0.57	0.67 0.30	0.11 0.11			
	SUS316	FN, FV CS	300	Shut P	0.49 0.36	0.19 0.18			0.29 0.29	0.06 0.06				
			400	Shut P	0.99 0.50	0.49 0.26	0.12 0.12		0.79 0.43	0.36 0.23				
			500	Shut P	1.50 0.64	0.79 0.34	0.30 0.17		1.29 0.57	0.67 0.30	0.11 0.11			
AT450 63BCRB	SUS630	FN, FV CS	300	Shut P	1.35 0.60	0.70 0.31	0.26 0.16	0.01 0.01	1.16 0.53	0.59 0.28	0.06 0.06			
			400	Shut P	2.14 0.68	1.18 0.43	0.55 0.22	0.22 0.13	1.94 0.68	1.07 0.40	0.35 0.17	0.09 0.09		
			500	Shut P	2.93 0.68	1.66 0.55	0.85 0.29	0.43 0.18	2.72 0.68	1.54 0.52	0.65 0.24	0.29 0.15		
		M	300	Shut P	0.14 0.14									
			400	Shut P	0.77 0.68	0.11 0.11				0.61 0.61	0.01 0.01			
			500	Shut P	1.40 0.68	0.49 0.49				1.24 0.68	0.39 0.39			
	SUS316	FN, FV CS	300	Shut P	1.35 0.60	0.70 0.31	0.26 0.16	0.01 0.01	1.16 0.53	0.59 0.28	0.06 0.06			
			400	Shut P	1.61 0.68	0.86 0.41	0.55 0.22	0.22 0.13	1.40 0.68	0.73 0.38	0.35 0.17	0.09 0.09		
			500	Shut P	1.61 0.68	0.86 0.41	0.85 0.29	0.43 0.18	1.40 0.68	0.73 0.38	0.65 0.24	0.29 0.15		
		M	300	Shut P	0.14 0.14									
			400	Shut P	0.34 0.34					0.17 0.17				
			500	Shut P	0.34 0.34					0.17 0.17				
AT500 63B5RA	SUS630	FN, FV CS	300	Shut P	2.22 0.68	1.23 0.45	0.58 0.23	0.25 0.14	2.00 0.68	1.10 0.41	0.38 0.17	0.11 0.11		
			400	Shut P	3.28 0.68	1.88 0.60	0.99 0.32	0.53 0.20	3.08 0.68	1.76 0.57	0.79 0.27	0.39 0.17		
			500	Shut P	4.33 0.68	2.53 0.68	1.39 0.41	0.80 0.25	4.13 0.68	2.40 0.68	1.19 0.36	0.67 0.22		
		M	300	Shut P	0.83 0.68	0.14 0.14				0.66 0.66	0.04 0.04			
			400	Shut P	1.70 0.68	0.66 0.60	0.05 0.05			1.53 0.68	0.56 0.56			
			500	Shut P	2.53 0.68	1.16 0.68	0.37 0.37			2.37 0.68	1.07 0.68	0.21 0.21		
	SUS316	FN, FV CS	300	Shut P	1.61 0.68	0.86 0.41	0.58 0.23	0.25 0.14	1.40 0.68	0.73 0.38	0.38 0.17	0.11 0.11		
			400	Shut P	1.61 0.68	0.86 0.41	0.99 0.32	0.53 0.20	1.40 0.68	0.73 0.38	0.79 0.27	0.39 0.17		
			500	Shut P	1.61 0.68	0.86 0.41	1.39 0.41	0.80 0.25	1.40 0.68	0.73 0.38	1.19 0.36	0.67 0.22		
		M	300	Shut P	0.34 0.34					0.17 0.17				
			400	Shut P	0.34 0.34		0.05 0.05			0.17 0.17				
			500	Shut P	0.34 0.34		0.37 0.37			0.17 0.17				

表4-3E Mクラスボデー/6300RB 単動形

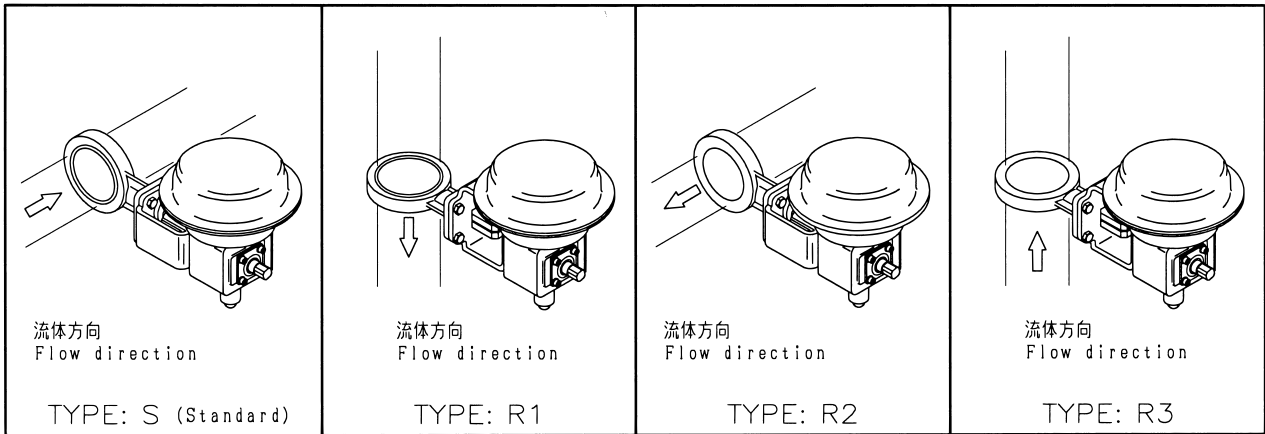
Table 4-3E M CLASS BODY/6300RB SPRING RETURN TYPE

駆動部 サイズ・コード Actuator size & code	ステム材質 Stem material	シール リング Sealing	供給空気圧 Air SUP. kPa	用途 Purpose	パッキン：低トルク形 PACKING：LOW TORUQUE TYPE						パッキン：グラフォイル PACKING：GRAFOIL					
					弁サイズ Valve size (inch)						弁サイズ Valve size (inch)					
					3	4	5	6	8	10	3	4	5	6	8	10
AT550 63BDRB	SUS630	FN, FV CS	300	Shut	3.52	2.03	1.08	0.59	0.16		3.32	1.91	0.88	0.45	0.01	
				P	0.68	0.64	0.34	0.21	0.07		0.68	0.61	0.29	0.18	0.01	
			400	Shut	4.43	2.59	1.65	0.99	0.34		4.22	2.46	1.46	0.85	0.19	
		P	0.68	0.68	0.47	0.29	0.10		0.68	0.68	0.42	0.26	0.08			
		500	Shut	4.43	2.59	2.21	1.38	0.52		4.22	2.46	2.02	1.24	0.38		
		P	0.68	0.68	0.59	0.37	0.14		0.68	0.68	0.54	0.34	0.11			
	M	300	Shut	1.88	0.77	0.12				1.72	0.67					
			P	0.68	0.64	0.12				0.68	0.60					
		400	Shut	2.60	1.21	0.60	0.22			2.45	1.17	0.43	0.12			
			P	0.68	0.68	0.47	0.22			0.68	0.68	0.41	0.12			
		500	Shut	2.60	1.21	1.05	0.54			2.45	1.17	0.89	0.43			
			P	0.68	0.68	0.60	0.37			0.68	0.68	0.54	0.34			
	SUS316	FN, FV CS	300	Shut	1.61	0.86	1.08	0.59	0.16		1.40	0.73	0.88	0.45	0.01	
				P	0.68	0.41	0.34	0.21	0.07		0.68	0.38	0.29	0.18	0.01	
			400	Shut	1.61	0.86	1.61	0.96	0.34		1.40	0.73	1.41	0.82	0.19	
		P	0.68	0.41	0.47	0.21	0.14		0.68	0.38	0.41	0.26	0.08			
		500	Shut	1.61	0.86	1.61	0.96	0.52		1.40	0.73	1.41	0.82	0.38		
		P	0.68	0.41	0.47	0.21	0.14		0.68	0.38	0.41	0.26	0.11			
M		300	Shut	0.34		0.12				0.17						
			P	0.34		0.12				0.17						
		400	Shut	0.34		0.55	0.19			0.17		0.39	0.09			
			P	0.34		0.47	0.19			0.17		0.39	0.09			
		500	Shut	0.34		0.55	0.19			0.17		0.39	0.09			
			P	0.34		0.53	0.19			0.17		0.39	0.09			
AT600 63B6RB	SUS630	FN, FV CS	300	Shut			1.68	1.00	0.34	0.08			1.48	0.87	0.20	
				P			0.47	0.29	0.11	0.05			0.47	0.26	0.08	
			400	Shut			2.45	1.54	0.60	0.21			2.25	1.41	0.46	0.12
		P			0.65	0.40	0.15	0.07			0.60	0.37	0.12	0.05		
		500	Shut			3.22	2.08	0.85	0.34			3.03	1.95	0.70	0.24	
		P			0.68	0.51	0.20	0.10			0.68	0.48	0.17	0.08		
	M	300	Shut			0.61	0.23					0.45	0.13			
			P			0.47	0.23					0.42	0.13			
		400	Shut			1.24	0.67	0.14				1.09	0.57	0.01		
			P			0.65	0.40	0.14				0.60	0.37	0.01		
		500	Shut			1.88	1.11	0.34				1.71	1.01	0.22		
			P			0.68	0.51	0.19				0.68	0.48	0.16		
	SUS316	FN, FV CS	300	Shut			1.61	0.96	0.34	0.08			1.41	0.82	0.20	
				P			0.47	0.29	0.11	0.05			0.41	0.26	0.08	
			400	Shut			1.61	0.96	0.60	0.21			1.41	0.82	0.46	0.12
		P			0.47	0.33	0.15	0.07			0.41	0.26	0.12	0.05		
		500	Shut			1.61	0.96	0.85	0.34			1.41	0.82	0.70	0.24	
		P			0.47	0.33	0.20	0.10			0.41	0.26	0.17	0.08		
M		300	Shut			0.55	0.19					0.39	0.09			
			P			0.47	0.19					0.39	0.09			
		400	Shut			0.55	0.19	0.14				0.39	0.09	0.01		
			P			0.47	0.19	0.14				0.39	0.09	0.01		
		500	Shut			0.55	0.19	0.34				0.39	0.09	0.22		
			P			0.47	0.19	0.19				0.39	0.09	0.16		
AT650 63BERB	SUS630	FN, FV CS	300	Shut			3.30	2.13	0.88	0.35			3.10	1.99	0.73	0.26
				P			0.68	0.53	0.20	0.10			0.68	0.49	0.17	0.08
			400	Shut			4.04	2.65	1.30	0.58			3.85	2.52	1.16	0.49
		P			0.68	0.68	0.28	0.14			0.68	0.67	0.25	0.12		
		500	Shut			4.04	2.65	1.73	0.81			3.85	2.52	1.59	0.71	
		P			0.68	0.68	0.35	0.18			0.68	0.68	0.32	0.16		
	M	300	Shut			1.94	1.15	0.36				1.77	1.05	0.24		
			P			0.68	0.52	0.20				0.68	0.49	0.17		
		400	Shut			2.55	1.59	0.72	0.10			2.39	1.48	0.61	0.03	
			P			0.68	0.68	0.28	0.10			0.68	0.67	0.25	0.03	
		500	Shut			2.55	1.59	1.09	0.28			2.39	1.48	0.97	0.20	
			P			0.68	0.68	0.35	0.17			0.68	0.68	0.32	0.15	
	SUS316	FN, FV CS	300	Shut			1.61	0.96	0.88	0.35			1.41	0.82	0.73	0.26
				P			0.47	0.33	0.20	0.10			0.41	0.26	0.17	0.08
			400	Shut			1.61	0.96	1.30	0.58			1.41	0.82	1.16	0.49
		P			0.47	0.33	0.28	0.14			0.41	0.26	0.25	0.12		
		500	Shut			1.61	0.96	1.73	0.81			1.41	0.82	1.59	0.71	
		P			0.47	0.33	0.35	0.18			0.41	0.26	0.32	0.16		
M		300	Shut			0.55	0.19	0.36				0.39	0.09	0.24		
			P			0.47	0.19	0.20				0.39	0.09	0.17		
		400	Shut			0.55	0.19	0.72	0.10			0.39	0.09	0.61	0.03	
			P			0.47	0.19	0.28	0.10			0.39	0.09	0.25	0.03	
		500	Shut			0.55	0.19	1.09	0.28			0.39	0.09	0.97	0.20	
			P			0.47	0.19	0.35	0.17			0.39	0.09	0.32	0.15	

図5 駆動部取付姿勢

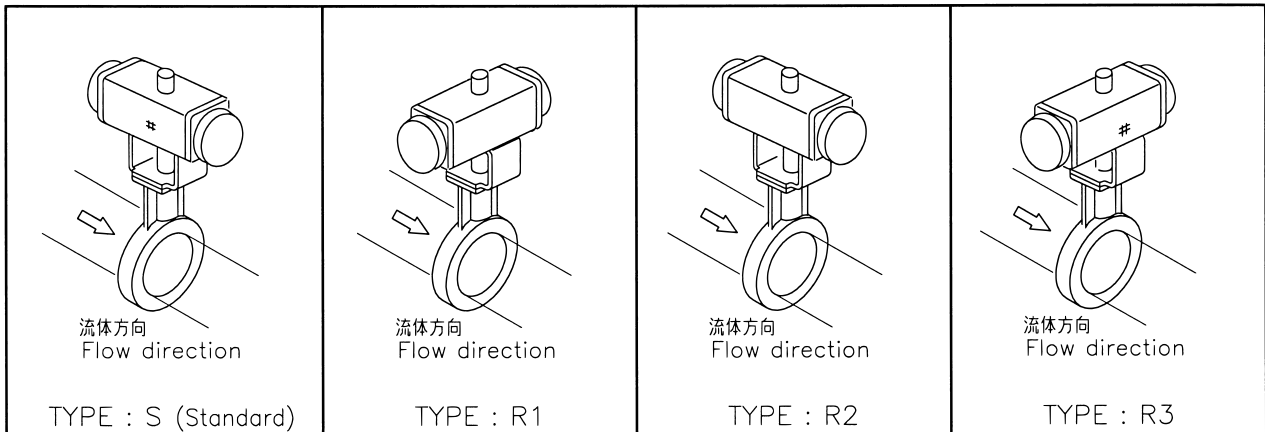
Fig. 5 ACTUATOR MOUNING FORMS

図5-1 5200RA
Fig. 5-1 5200RA



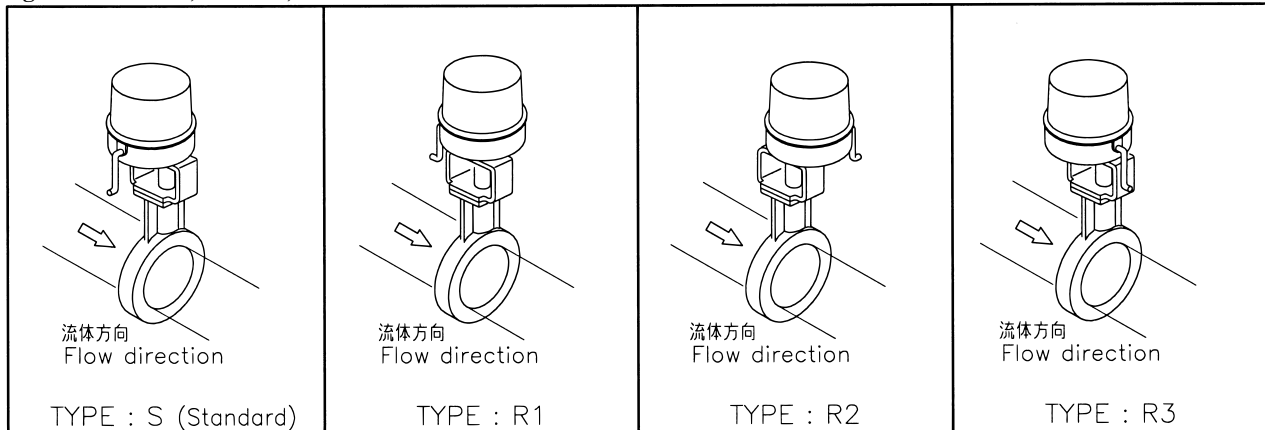
注：標準取付姿勢 Type: S 以外の場合は，取付姿勢を御指定下さい。
Note: Type S is automatically applied, unless otherwise specified.

図5-2 6300RB
Fig. 5-2 6300RB



注：標準取付姿勢 Type: S 以外の場合は，取付姿勢を御指定下さい。
Note: Type S is automatically applied, unless otherwise specified.

図5-3 3400RA 3500RB 3600RA
Fig. 5-3 3400RA, 3500RB, 3600RA



注：標準取付姿勢 Type: S 以外の場合は，取付姿勢を御指定下さい。
Note: Type S is automatically applied, unless otherwise specified.

表5 標準駆動部との組合せ概算製品重量 (単位: kg)

Table 5 NET WEIGHT OF STANDARD VALVE AND ACTUATOR COMBINED (UNIT: kg)

弁本体部及び駆動部は標準品の重量で、付属品並びに手動操作機構などの重量を含んでいません。

Only standard types are represented. Weights of accessories, a handwheel and the like are not included.

表5-1 Lクラスボデー

Table 5-1 L CLASS BODY

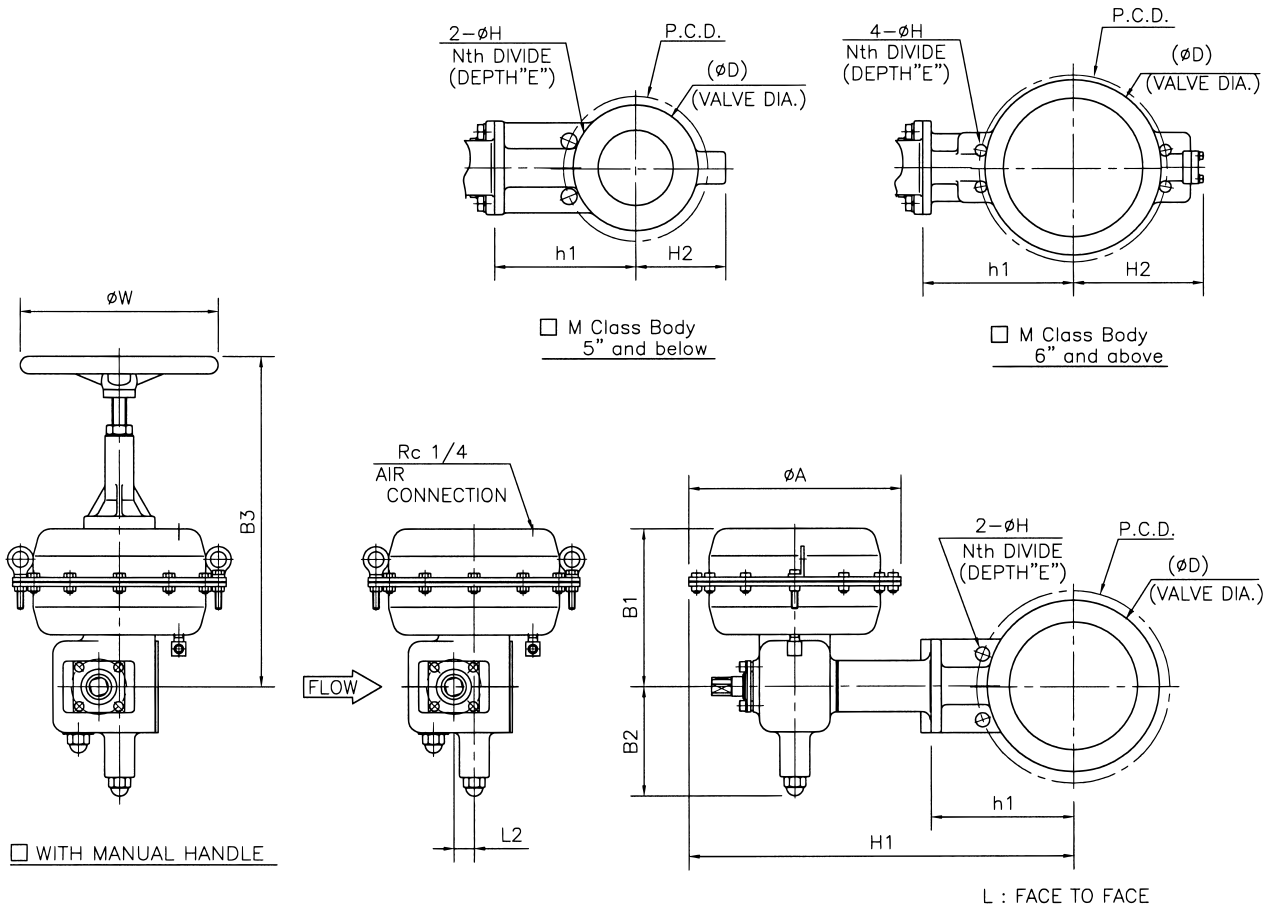
駆動部 ACTUATOR			弁サイズ Valve size (inch)											
シリーズ Series	駆動方式 Function	サイズ・コード size & code	3	4	5	6	8	10	12	14	16	18	20	24
5200RA	DA, RA	5221RA	25	27										
		5227RA	34	36	40	43								
		5235RA			65	68	75	100	120					
		524LRA					140	160	180					
6300RB	複動形 Double acting type	63B2RB	13											
		63BARB	14	16	21									
		63B3RB	16	18	23	26								
		63BBRB		21	26	29	41							
		63B4RB		26	31	34	46							
		63BCRB				43	55	73						
		63B5RB					61	79	95	116				
		63BDRB						90	103	124				
		63B6RB							101	114	135	180		
		63BERB							124	138	160	200	235	265
	63B7RB									190	230	265	295	430
	単動形 Spring return type	63B3RB	17											
		63BBRB	20	23										
		63B4RB	26	29	34									
		63BCRB	30	33	44	47								
		63B5RB	50	39	50	53	65							
		63BDRB		50	60	63	79							
		63B6RB					93	111						
63BERB						118	136	149	170					
63B7RB						175	187	210	250					
7300RB	複動形 Double acting type	7328RB								250	290	320	350	480
		7337RB									430	465	495	630
	単動形 Spring return type	7328RB						270	285	305	345			
		7337RB							506	530	565	600	630	765
3400RA, 3500RB, 3600RA		A2	16	18										
		B1, B2	21	23	29	32	38							
		C1, C2, C3					67	90	110	130	175			
		D1, D2						190	210	230	275	300		

表5-2 Mクラスボデー

Table 5-2 M CLASS BODY

駆動部 ACTUATOR			弁サイズ Valve size (inch)											
シリーズ Series	駆動方式 Function	サイズ・コード size & code	3	4	5	6	8	10	12	14	16	18	20	24
5200RA	DA, RA	5227RA	35	38										
		5235RA	60	64	70	90								
		524LRA			135	155	176	210	245					
6300RB	複動形 Double acting type	63BARB	19	23										
		63B3RB	21	24	32									
		63BBRB	24	27	35	46								
		63B4RB	29	32	40	51	80							
		63BCRB	38	41	49	60	90	120						
		63B5RB			55	66	95	125						
		63BDRB				77	103	133	176					
		63B6RB					115	145	187	285	310			
		63BERB					137	168	208	310	340	370		
		63B7RB						198	238	340	370	400	460	570
	単動形 Spring return type	63BBRB	26	29										
		63B4RB	31	34	42									
		63BCRB	41	44	53	64								
		63B5RB	47	50	59	70								
		63BDRB	58	61	73	84	110							
		63B6RB			87	98	125	155						
		63BERB			115	125	150	180						
		63B7RB						216	260	360	385			
7300RB	複動形 Double acting type	7328RB						255	300	390	420	450	510	630
		7337RB							440	540	570	600	660	770
	単動形 Spring return type	7328RB					285	315	355	450	475			
		7337RB					505	535	575	675	705	735	785	905
3400RA, 3500RB, 3600RA		B1, B2	24	26	35	55								
		C1, C2, C3			65	85	106	140						
		D1, D2					205	235	270	335	390	440		

PARA-SEAL DIRECT ACTION



DIMENSIONS

UNIT : mm

VALVE SIZE CODE No.	L Class Body					M Class Body					ACTUATOR							
	□ JIS 10k □ ANSI Class 150					□ JIS 20k □ ANSI Class 300					□ WITH MANUAL HANDLE							
	L	h1	H2	D	H1	L	h1	H2	D	H1	size	A	B1	B2	L2	B3	W	CODE No.
03 □ 3" (80A)	46	137	—	132	405	64	162	85	135	—	□ 218	218	145	110	18	325	200	5221RA
					445						□ 270	270	205	140	26	420	250	5227RA
					—						□ 350	350	235	155	35	495	320	5235RA
04 □ 4" (100A)	52	160	—	156	425	64	172	95	160	—	□ 218	218	145	110	18	325	200	5221RA
					465						□ 270	270	205	140	26	420	250	5227RA
					—						□ 350	350	235	155	35	495	320	5235RA
05 □ 5" (125A)	56	170	—	187	480	70	205	120	195	—	□ 270	270	205	140	26	420	250	5227RA
					530						□ 350	350	235	155	35	495	320	5235RA
					495						□ 270	270	205	140	26	420	250	5227RA
06 □ 6" (150A)	56	185	—	217	545	76	230	205	230	—	□ 350	350	235	155	35	495	320	5235RA
					—						□ 270	270	205	140	26	420	250	5227RA
08 □ 8" (200A)	60	220	—	266	610	89	275	260	275	680	□ 350	350	235	155	35	495	320	5235RA

VALVE SIZE	JIS 10k				JIS 20k				ANSI Class 150				ANSI Class 300			
	P.C.D.	N	H	E	P.C.D.	N	H	E	P.C.D.	N	H	E	P.C.D.	N	H	E
3" (80A)	□ (150)	8	(19)	—	□ (160)	8	(23)	—	□ —	—	—	—	□ (168.1)	8	(22)	—
4" (100A)	□ (175)	8	(19)	—	□ (185)	8	(23)	—	□ (190.5)	8	(19)	—	□ (200.2)	8	(22)	—
5" (125A)	□ (210)	8	(23)	—	□ (225)	8	(25)	—	□ (215.9)	8	(22)	—	□ (235)	8	(22)	—
6" (150A)	□ (240)	8	(23)	—	□ 260	12	M22	23	□ (241.3)	8	(22)	—	□ 269.7	12	22	—
8" (200A)	□ (290)	12	(23)	—	□ 305	12	M22	28	□ (298.4)	8	(22)	—	□ 330.2	12	25	—

NOTE:

DRAWING No.

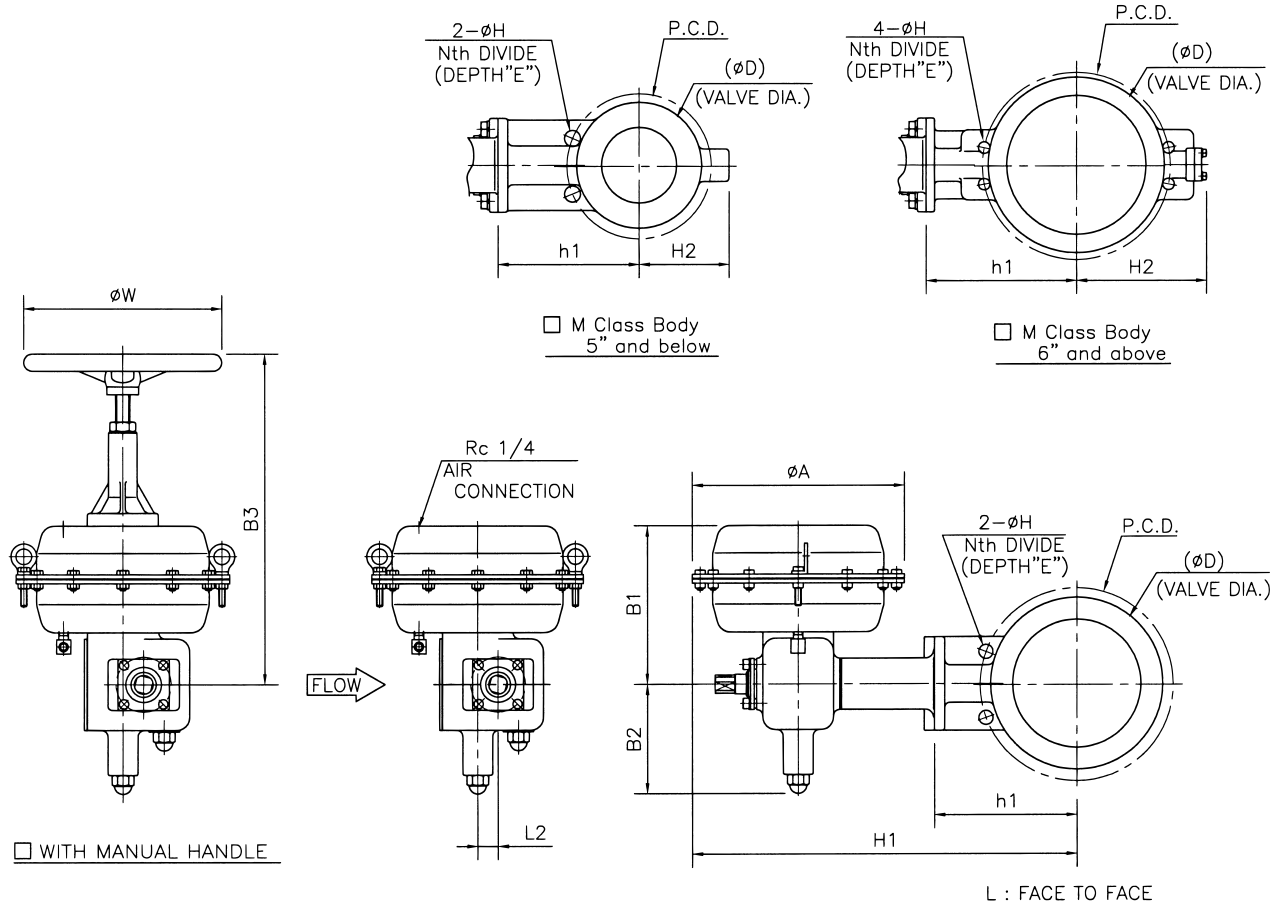
E-710E-5200RA-D-N
T

REV.

B

KOSO

PARA-SEAL REVERSE ACTION



DIMENSIONS

UNIT : mm

VALVE SIZE CODE No.	L Class Body					M Class Body					ACTUATOR							
	□ JIS 10k □ ANSI Class 150					□ JIS 20k □ ANSI Class 300					□ WITH MANUAL HANDLE							
	L	h1	H2	D	H1	L	h1	H2	D	H1	size	A	B1	B2	L2	B3	W	CODE No.
03 □ 3" (80A)	46	137	—	132	405	64	162	85	135	475	□ 218	218	145	110	18	325	200	5221RA
					445						□ 270	270	205	140	26	420	250	5227RA
					—						□ 350	350	235	155	35	495	320	5235RA
04 □ 4" (100A)	52	160	—	156	425	64	172	95	160	485	□ 218	218	145	110	18	325	200	5221RA
					465						□ 270	270	205	140	26	420	250	5227RA
					—						□ 350	350	235	155	35	495	320	5235RA
05 □ 5" (125A)	56	170	—	187	480	70	205	120	195	595	□ 270	270	205	140	26	420	250	5227RA
					530						□ 350	350	235	155	35	495	320	5235RA
					—						□ 270	270	205	140	26	420	250	5227RA
06 □ 6" (150A)	56	185	—	217	495	76	230	205	230	620	□ 350	350	235	155	35	495	320	5235RA
					545						□ 350	350	235	155	35	495	320	5235RA
					—						□ 350	350	235	155	35	495	320	5235RA
08 □ 8" (200A)	60	220	—	266	610	89	275	260	275	680	□ 350	350	235	155	35	495	320	5235RA

VALVE SIZE	JIS 10k				JIS 20k				ANSI Class 150				ANSI Class 300			
	P.C.D.	N	H	E	P.C.D.	N	H	E	P.C.D.	N	H	E	P.C.D.	N	H	E
3" (80A)	□ (150)	8	(19)	—	□ (160)	8	(23)	—	□ (190.5)	8	(19)	—	□ (168.1)	8	(22)	—
4" (100A)	□ (175)	8	(19)	—	□ (185)	8	(23)	—	□ (215.9)	8	(22)	—	□ (200.2)	8	(22)	—
5" (125A)	□ (210)	8	(23)	—	□ (225)	8	(25)	—	□ (235)	8	(22)	—	□ (235)	8	(22)	—
6" (150A)	□ (240)	8	(23)	—	□ 260	12	M22	23	□ (241.3)	8	(22)	—	□ 269.7	12	22	—
8" (200A)	□ (290)	12	(23)	—	□ 305	12	M22	28	□ (298.4)	8	(22)	—	□ 330.2	12	25	—

NOTE:

DRAWING No.

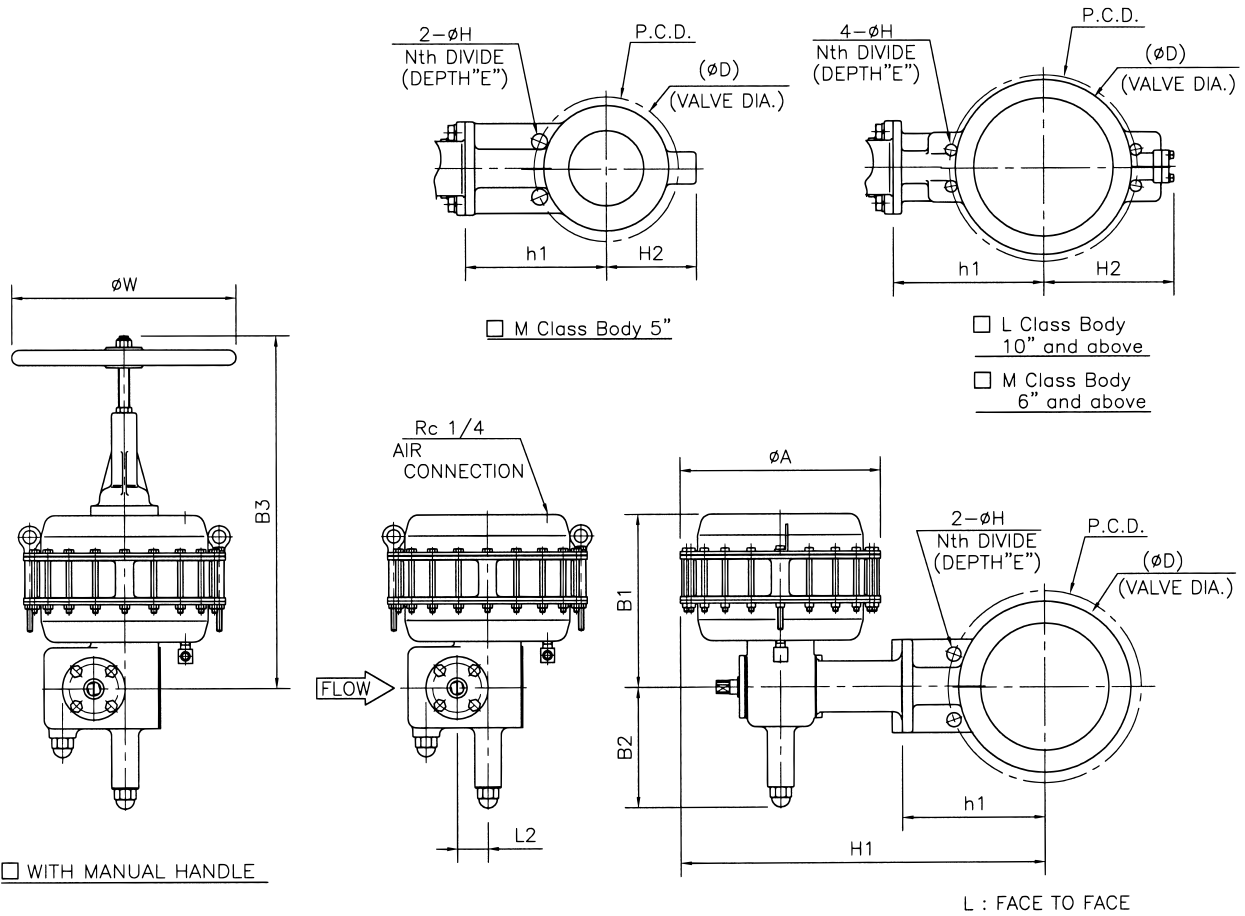
E-710E-524LRA-R-N

REV.

B



PARA-SEAL DIRECT ACTION



DIMENSIONS

UNIT : mm

VALVE SIZE CODE No.	L Class Body		M Class Body					ACTUATOR								CODE No.		
	□ JIS 10k □ ANSI Class 150		□ JIS 20k □ ANSI Class 300					size	A	B1	B2	L2	□ WITH MANUAL HANDLE					
	L	h1	H2	D	H1	L	h1						H2	D	H1		B3	W
05 □ 5" (125A)	—	—	—	—	—	70	205	120	195	695	□ 450	450	390	270	70	790	500	5245RA
06 □ 6" (150A)	—	—	—	—	—	76	230	205	230	720	□ 450	450	390	270	70	790	500	5245RA
08 □ 8" (200A)	60	220	—	266	710	89	275	260	275	775	□ 450	450	390	270	70	790	500	5245RA
10 □ 10" (250A)	68	280	235	330	770	114	306	275	350	810	□ 450	450	390	270	70	790	500	5245RA
12 □ 12" (300A)	78	320	280	372	820	114	380	375	400	895	□ 450	450	390	270	70	790	500	5245RA

VALVE SIZE	JIS 10k				JIS 20k				ANSI Class 150				ANSI Class 300			
	P.C.D	N	H	E	P.C.D	N	H	E	P.C.D	N	H	E	P.C.D	N	H	E
5" (125A)	□ —	—	—	—	□ (225)	8	(25)	—	□ —	—	—	—	□ (235)	8	(22)	—
6" (150A)	□ —	—	—	—	□ 260	12	M22	23	□ —	—	—	—	□ 269.7	12	22	—
8" (200A)	□ (290)	12	(23)	—	□ 305	12	M22	28	□ (298.4)	8	(22)	—	□ 330.2	12	25	—
10" (250A)	□ 355	12	25	—	□ 380	12	27	—	□ 362.0	12	25	—	□ 387.4	16	UNC 1	24
12" (250A)	□ 400	16	25	—	□ 430	16	M24	30	□ 431.8	12	25	—	□ 450.8	16	1 1/8-BUN	28

NOTE:

DRAWING No.

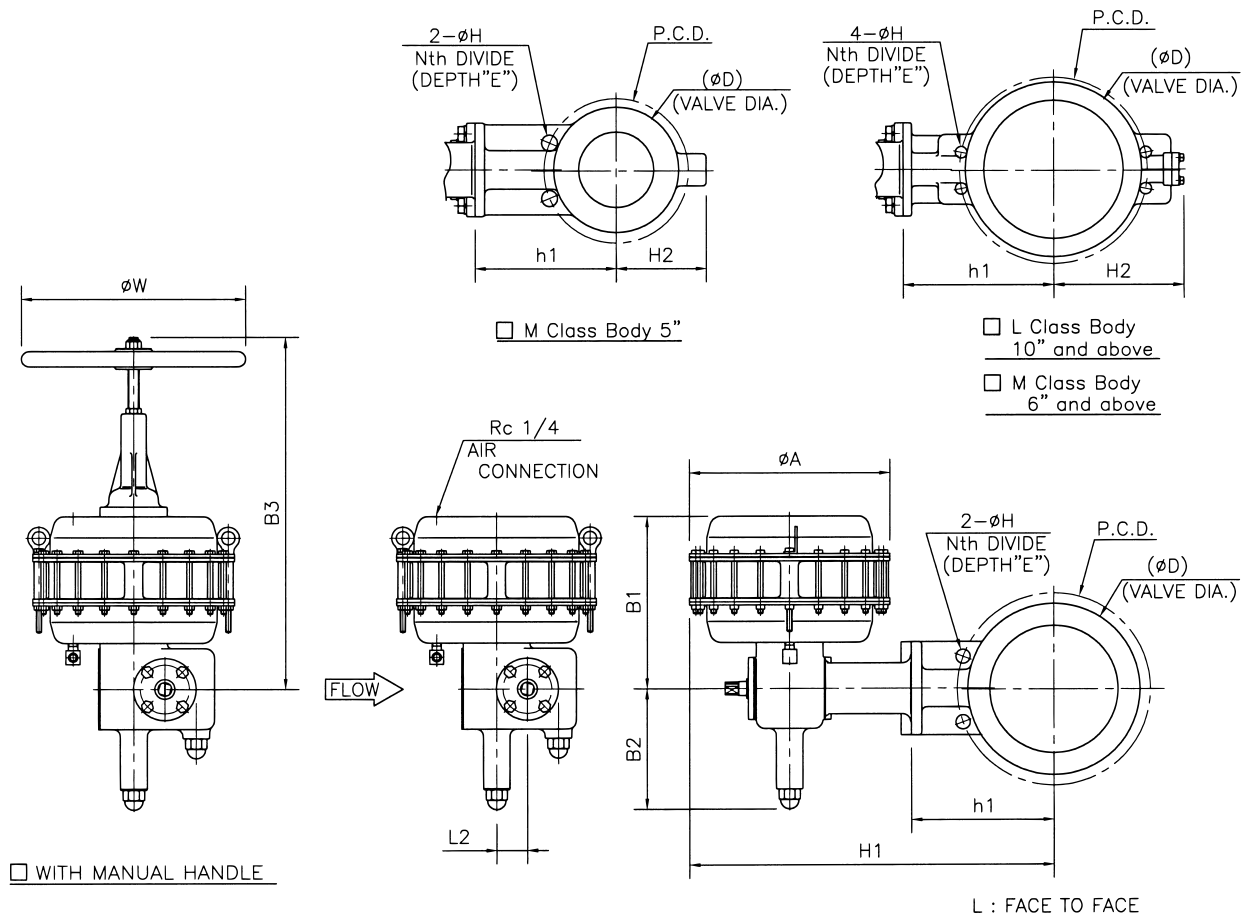
E-710E-524LRA-D-N

REV.

B

KOSO

PARA-SEAL REVERSE ACTION



DIMENSIONS

UNIT : mm

VALVE SIZE CODE No.	L Class Body		M Class Body					ACTUATOR										
	□ JIS 10k		□ JIS 20k					size	A	B1	B2	L2	□ WITH MANUAL HANDLE		CODE No.			
	L	h1	H2	D	H1	L	h1						H2	D		H1	B3	W
05 □ 5" (125A)	—	—	—	—	—	70	205	120	195	695	□ 450	450	390	270	70	790	500	5245RA
06 □ 6" (150A)	—	—	—	—	—	76	230	205	230	720	□ 450	450	390	270	70	790	500	5245RA
08 □ 8" (200A)	60	220	—	266	710	89	275	260	275	775	□ 450	450	390	270	70	790	500	5245RA
10 □ 10" (250A)	68	280	235	330	770	114	306	275	350	810	□ 450	450	390	270	70	790	500	5245RA
12 □ 12" (300A)	78	320	280	372	820	114	380	375	400	895	□ 450	450	390	270	70	790	500	5245RA

VALVE SIZE	JIS 10k				JIS 20k				ANSI Class 150				ANSI Class 300			
	P.C.D	N	H	E	P.C.D	N	H	E	P.C.D	N	H	E	P.C.D	N	H	E
5" (125A)	□	—	—	—	□ (225)	8	(25)	—	□	—	—	—	□ (235)	8	(22)	—
6" (150A)	□	—	—	—	□ 260	12	M22	23	□	—	—	—	□ 269.7	12	22	—
8" (200A)	□ (290)	12	(23)	—	□ 305	12	M22	28	□ (298.4)	8	(22)	—	□ 330.2	12	25	—
10" (250A)	□ 355	12	25	—	□ 380	12	27	—	□ 362.0	12	25	—	□ 387.4	16	UNC 1	24
12" (250A)	□ 400	16	25	—	□ 430	16	M24	30	□ 431.8	12	25	—	□ 450.8	16	1 1/8-BUN	28

NOTE:

DRAWING No.

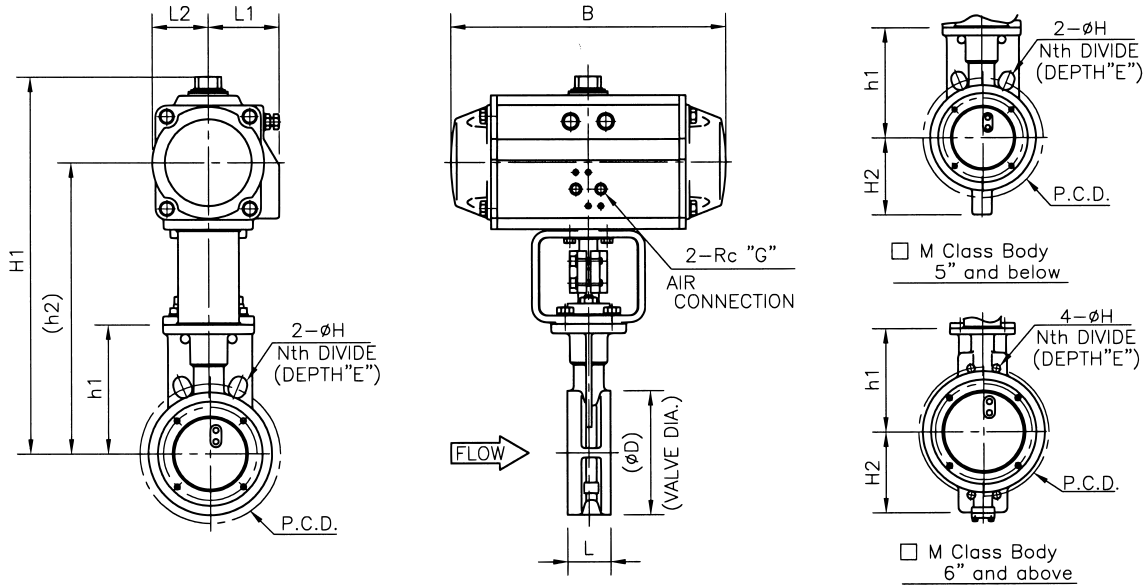
E-710E-524LRA-R-N

REV.

B

KOSO

PARA-SEAL Double acting cylinder



DIMENSIONS

UNIT : mm

VALVE SIZE CODE No.	L Class Body						M Class Body						ACTUATOR					
	□ JIS 10k			□ ANSI Class 150			□ JIS 20k			□ ANSI Class 300			Cylinder Size	B	L1	L2	G	CODE No.
L	h1	H2	D	h2	H1	L	h1	H2	D	h2	H1							
03 □ 3" (80A)	46	137	—	132	305	375	64	162	85	135	—	—	□ AT200	215	52	43	1/8	63B2RB
					310	390					340	420	□ AT250	250	57	50	1/8	63BARB
					320	400					350	430	□ AT300	270	67	56	1/4	63B3RB
					—	—					355	460	□ AT350	315	77	64	1/4	63BBRB
					—	—					380	490	□ AT400	345	82	70	1/4	63B4RB
					—	—					425	540	□ AT450	410	92	80	1/4	63BCRB
					—	—					350	430	□ AT250	250	57	50	1/8	63BARB
04 □ 4" (100A)	52	160	—	156	335	410	64	172	95	160	360	440	□ AT300	270	67	56	1/4	63B3RB
					340	425					365	470	□ AT350	315	77	64	1/4	63BBRB
					350	450					395	500	□ AT400	345	82	70	1/4	63B4RB
					375	485					435	550	□ AT450	410	92	80	1/4	63BCRB
					—	—					—	—	□ AT250	250	57	50	1/8	63BARB
					—	—					420	505	□ AT300	270	67	56	1/4	63B3RB
					—	—					430	530	□ AT350	315	77	64	1/4	63BBRB
05 □ 5" (125A)	56	170	—	187	350	425	70	205	120	195	450	560	□ AT400	345	82	70	1/4	63B4RB
					355	440					490	605	□ AT450	410	92	80	1/4	63BCRB
					365	465					495	625	□ AT500	440	99	88	1/4	63B5RB
					390	500					—	—	□ AT300	270	67	56	1/4	63B3RB
					430	550					—	—	□ AT350	315	77	64	1/4	63BBRB
					—	—					455	555	□ AT400	345	82	70	1/4	63B4RB
					—	—					475	585	□ AT450	410	92	80	1/4	63BCRB
06 □ 6" (150A)	56	185	—	217	370	455	76	230	205	230	515	630	□ AT450	410	92	80	1/4	63BCRB
					380	480					520	650	□ AT500	440	99	88	1/4	63B5RB
					405	515					550	710	□ AT550	490	105	99	1/4	63BDRB
					445	565					—	—	□ AT350	315	77	64	1/4	63BBRB
					—	—					535	645	□ AT400	345	82	70	1/4	63B4RB
					—	—					565	685	□ AT450	410	92	80	1/4	63BCRB
					—	—					575	705	□ AT500	440	99	88	1/4	63B5RB
08 □ 8" (200A)	60	220	—	266	445	545	89	275	260	275	600	760	□ AT550	490	105	99	1/4	63BDRB
					465	575					610	780	□ AT600	545	112	110	1/4	63B6RB
					505	620					635	835	□ AT650	625	131	131	3/8	63BERB
					510	640					—	—	□ AT350	315	77	64	1/4	63BBRB
					—	—					535	645	□ AT400	345	82	70	1/4	63B4RB
					—	—					565	685	□ AT450	410	92	80	1/4	63BCRB
					—	—					575	705	□ AT500	440	99	88	1/4	63B5RB

VALVE SIZE	JIS 10k				JIS 20k				ANSI Class 150				ANSI Class 300			
	P.C.D	N	H	E	P.C.D	N	H	E	P.C.D	N	H	E	P.C.D	N	H	E
3" (80A)	□ (150)	8	(19)	—	□ (160)	8	(23)	—	□ —	—	—	—	□ (168.1)	8	(22)	—
4" (100A)	□ (175)	8	(19)	—	□ (185)	8	(23)	—	□ (190.5)	8	(19)	—	□ (200.2)	8	(22)	—
5" (125A)	□ (210)	8	(23)	—	□ (225)	8	(25)	—	□ (215.9)	8	(22)	—	□ (235.0)	8	(22)	—
6" (150A)	□ (240)	8	(23)	—	□ 260	12	M22	23	□ (241.3)	8	(22)	—	□ 269.7	12	22	—
8" (200A)	□ (290)	12	(23)	—	□ 305	12	M22	28	□ (298.4)	8	(22)	—	□ 330.2	12	25	—

NOTE:

DRAWING No.

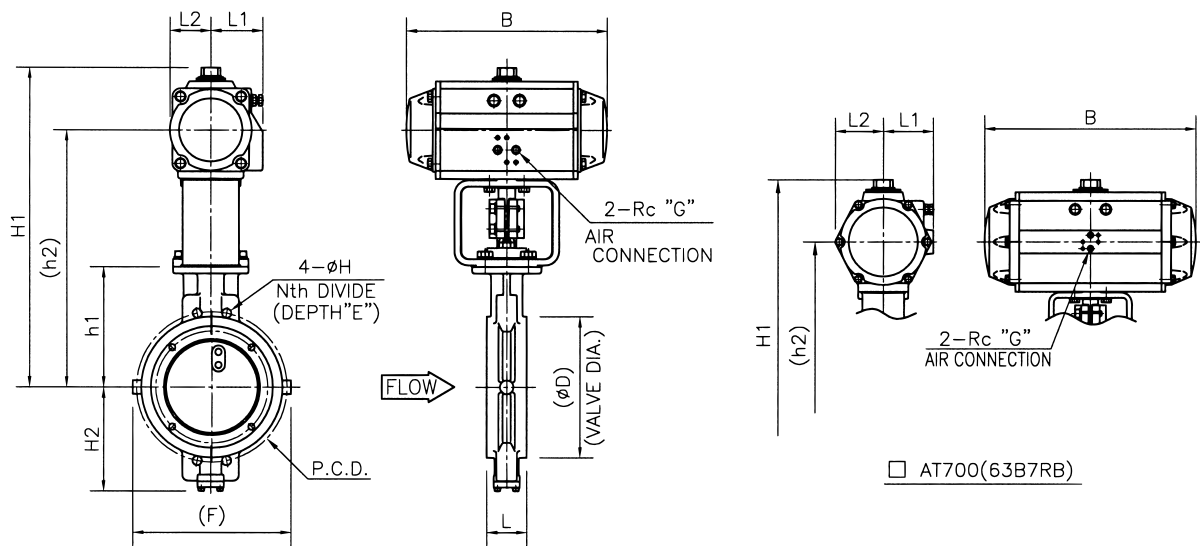
E-710E-6300RB-W-N-1

REV.

A

KOSO

PARA-SEAL Double acting cylinder



DIMENSIONS

UNIT : mm

VALVE SIZE CODE No.	L Class Body					M Class Body					ACTUATOR									
	□ JIS 10k		□ ANSI Class 150			□ JIS 20k		□ ANSI Class 300			Cylinder Size	B	L1	L2	G	CODE No.				
L	h1	H2	D	F	h2	H1	L	h1	H2	D							F	h2	H1	
10 □ 10" (250A)	68	280	235	330	—	565	680	114	306	275	350	—	595	715	□ AT450	410	92	80	1/4	63BCRB
						570	700						605	735	□ AT500	440	99	88	1/4	63B5RB
						600	760						630	790	□ AT550	490	105	99	1/4	63BDRB
						610	780						640	815	□ AT600	545	112	110	1/4	63B6RB
						640	835						665	865	□ AT650	625	131	131	3/8	63BERB
						—	—						680	895	□ AT700	730	166	165	1/2	63B7RB
12 □ 12" (300A)	78	320	280	372	—	620	750	114	380	375	400	—	—	—	□ AT500	440	99	88	1/4	63B5RB
						645	805						720	880	□ AT550	490	105	99	1/4	63BDRB
						655	825						730	900	□ AT600	545	112	110	1/4	63B6RB
						680	880						755	955	□ AT650	625	131	131	3/8	63BERB
						—	—						770	985	□ AT700	730	166	165	1/2	63B7RB
						—	—						—	—	—	—	—	—	—	—
14 □ 14" (350A)	78	365	325	416	500	665	795	127	420	405	445	560	—	—	□ AT500	440	99	88	1/4	63B5RB
						690	850						—	—	□ AT550	490	105	99	1/4	63BDRB
						700	870						815	990	□ AT600	545	112	110	1/4	63B6RB
						725	925						845	1045	□ AT650	625	131	131	3/8	63BERB
						740	955						860	1075	□ AT700	730	166	165	1/2	63B7RB
						—	—						—	—	—	—	—	—	—	—
16 □ 16" (400A)	102	395	355	480	540	745	915	140	455	425	505	600	850	1025	□ AT600	545	112	110	1/4	63B6RB
						770	970						880	1080	□ AT650	625	131	131	3/8	63BERB
						785	1000						895	1110	□ AT700	730	166	165	1/2	63B7RB
						—	—						—	—	—	—	—	—	—	—
18 □ 18" (450A)	114	425	370	528	610	800	1000	152	480	450	560	660	905	1105	□ AT650	625	131	131	3/8	63BERB
						815	1030						920	1135	□ AT700	730	166	165	1/2	63B7RB
						—	—						—	—	—	—	—	—	—	—
20 □ 20" (500A)	127	460	405	580	650	835	1035	152	500	470	615	720	—	—	□ AT650	625	131	131	3/8	63BERB
						850	1065						940	1155	□ AT700	730	166	165	1/2	63B7RB
24 □ 24" (600A)	130	560	490	685	740	1000	1215	154	617	575	720	820	1055	1270	□ AT700	730	166	165	1/2	63B7RB

VALVE SIZE	JIS 10k				JIS 20k				ANSI Class 150				ANSI Class 300			
	P.C.D	N	H	E	P.C.D	N	H	E	P.C.D	N	H	E	P.C.D	N	H	E
10" (250A)	□ 355	12	25	—	□ 380	12	27	—	□ 362.0	12	25	—	□ 387.4	16	UNC 1	24
12" (300A)	□ 400	16	25	—	□ 430	16	M24	30	□ 431.8	12	25	—	□ 450.8	16	1 1/8-8UN	28
14" (350A)	□ 445	16	M22	—	□ 480	16	M30X3	26	□ 476.2	12	29	—	□ 514.4	20	1 1/8-8UN	23
16" (400A)	□ 510	16	27	—	□ 540	16	M30X3	35	□ 539.8	16	29	—	□ 571.5	20	1 1/4-8UN	30
18" (450A)	□ 565	20	M24	30	□ 605	20	M30X3	32	□ 577.8	16	32	—	□ 628.6	24	1 1/4-8UN	28
20" (500A)	□ 620	20	M24	30	□ 660	20	M30X3	36	□ 635.0	20	1 1/8-8UN	30	□ 685.8	24	1 1/4-8UN	32
24" (600A)	□ 730	24	M30X3	26	□ 770	24	M36X3	34	□ 749.3	20	1 1/4-8UN	32	□ 812.8	24	1 1/2-8UN	34

NOTE:

DRAWING No.

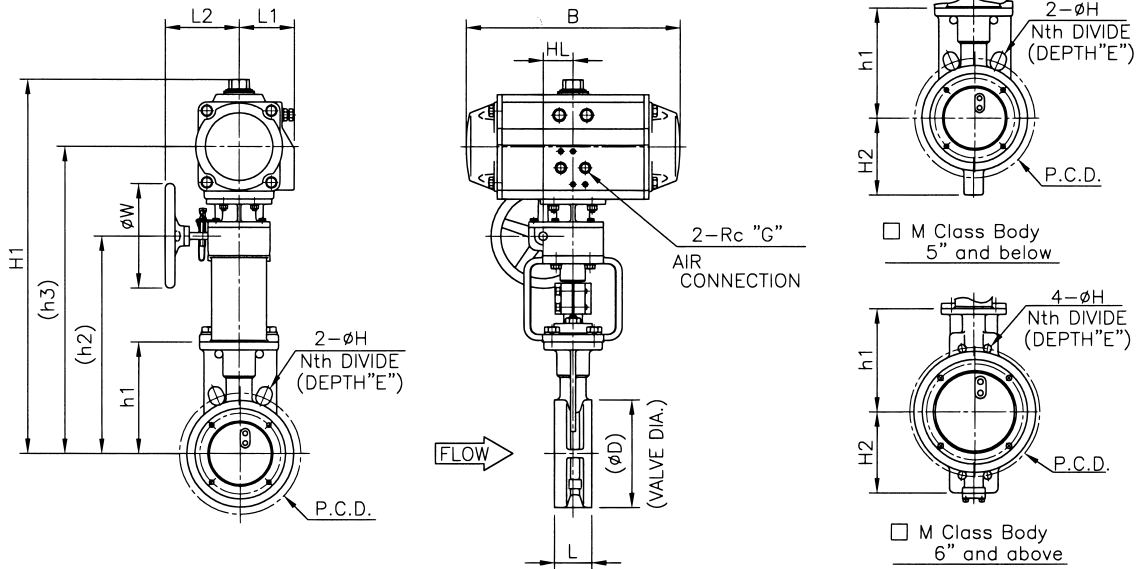
E-710E-6300RB-W-N-2

REV.

A

KOSO

PARA-SEAL Double acting cylinder With Side handle



DIMENSIONS

UNIT : mm

VALVE SIZE CODE No.	L Class Body		M Class Body				ACTUATOR															
	□ JIS 10k □ ANSI Class 150		□ JIS 20k □ ANSI Class 300		Cylinder Size	B	L1	L2	HL	W	G	CODE No.										
	L	h1	H2	D									h2	h3	H1							
03 □ 3" (80A)	46	137	—	132	315	455	525	64	162	85	135	—	—	—	□ AT200	215	52	130	56	160	1/8	63B2RB
					315	460	540					345	490	570	□ AT250	250	57	130	56	160	1/8	63BARB
					315	455	535					345	485	565	□ AT300	270	67	130	56	160	1/4	63B3RB
					—	—	—					345	490	595	□ AT350	315	77	130	56	160	1/4	63BBRB
					—	—	—					345	500	605	□ AT400	345	82	130	56	160	1/4	63B4RB
					—	—	—					360	535	655	□ AT450	410	92	150	69	200	1/4	63BCRB
04 □ 4" (100A)	52	160	—	156	340	485	560	64	172	95	160	355	500	580	□ AT250	250	57	130	56	160	1/8	63BARB
					340	475	560					355	495	575	□ AT300	270	67	130	56	160	1/4	63B3RB
					340	485	585					355	500	605	□ AT350	315	77	130	56	160	1/4	63BBRB
					340	490	600					355	510	615	□ AT400	345	82	130	56	160	1/4	63B4RB
					—	—	—					370	545	665	□ AT450	410	92	150	69	200	1/4	63BCRB
05 □ 5" (125A)	56	170	—	187	355	500	575	70	205	120	195	—	—	—	□ AT250	250	57	130	56	160	1/8	63BARB
					355	490	575					415	550	635	□ AT300	270	67	130	56	160	1/4	63B3RB
					355	500	600					415	560	660	□ AT350	315	77	130	56	160	1/4	63BBRB
					355	505	615					415	565	675	□ AT400	345	82	130	56	160	1/4	63B4RB
					370	545	660					435	610	725	□ AT450	410	92	150	69	200	1/4	63BCRB
					—	—	—					435	620	745	□ AT500	440	99	150	69	200	1/4	63B5RB
06 □ 6" (150A)	56	185	—	217	370	505	590	76	230	205	230	—	—	—	□ AT300	270	67	130	56	160	1/4	63B3RB
					370	515	615					440	585	685	□ AT350	315	77	130	56	160	1/4	63BBRB
					370	520	630					440	590	700	□ AT400	345	82	130	56	160	1/4	63B4RB
					385	560	675					460	635	750	□ AT450	410	92	150	69	200	1/4	63BCRB
					—	—	—					460	645	770	□ AT500	440	99	150	69	200	1/4	63B5RB
					—	—	—					490	695	855	□ AT550	490	105	220	90	300	1/4	63BDRB
08 □ 8" (200A)	60	220	—	266	430	575	675	89	275	260	275	—	—	—	□ AT350	315	77	130	56	160	1/4	63BBRB
					430	580	690					505	655	765	□ AT400	345	82	130	56	160	1/4	63B4RB
					450	625	740					515	690	805	□ AT450	410	92	150	69	200	1/4	63BCRB
					450	635	760					515	700	825	□ AT500	440	99	150	69	200	1/4	63B5RB
					—	—	—					540	745	905	□ AT550	490	105	220	90	300	1/4	63BDRB
					—	—	—					540	755	930	□ AT600	545	112	220	90	300	1/4	63B6RB
					—	—	—					580	835	1035	□ AT650	625	131	355	106	400	3/8	63BERB
					—	—	—					—	—	—	—	—	—	—	—	—	—	—

VALVE SIZE	JIS 10k				JIS 20k				ANSI Class 150				ANSI Class 300			
	P.C.D	N	H	E	P.C.D	N	H	E	P.C.D	N	H	E	P.C.D	N	H	E
3" (80A)	□ (150)	8	(19)	—	□ (160)	8	(23)	—	□ —	—	—	—	□ (168.1)	8	(22)	—
4" (100A)	□ (175)	8	(19)	—	□ (185)	8	(23)	—	□ (190.5)	8	(19)	—	□ (200.2)	8	(22)	—
5" (125A)	□ (210)	8	(23)	—	□ (225)	8	(25)	—	□ (215.9)	8	(22)	—	□ (235.0)	8	(22)	—
6" (150A)	□ (240)	8	(23)	—	□ 260	12	M22	23	□ (241.3)	8	(22)	—	□ 269.7	12	22	—
8" (200A)	□ (290)	12	(23)	—	□ 305	12	M22	28	□ (298.4)	8	(22)	—	□ 330.2	12	25	—

NOTE:

DRAWING No.

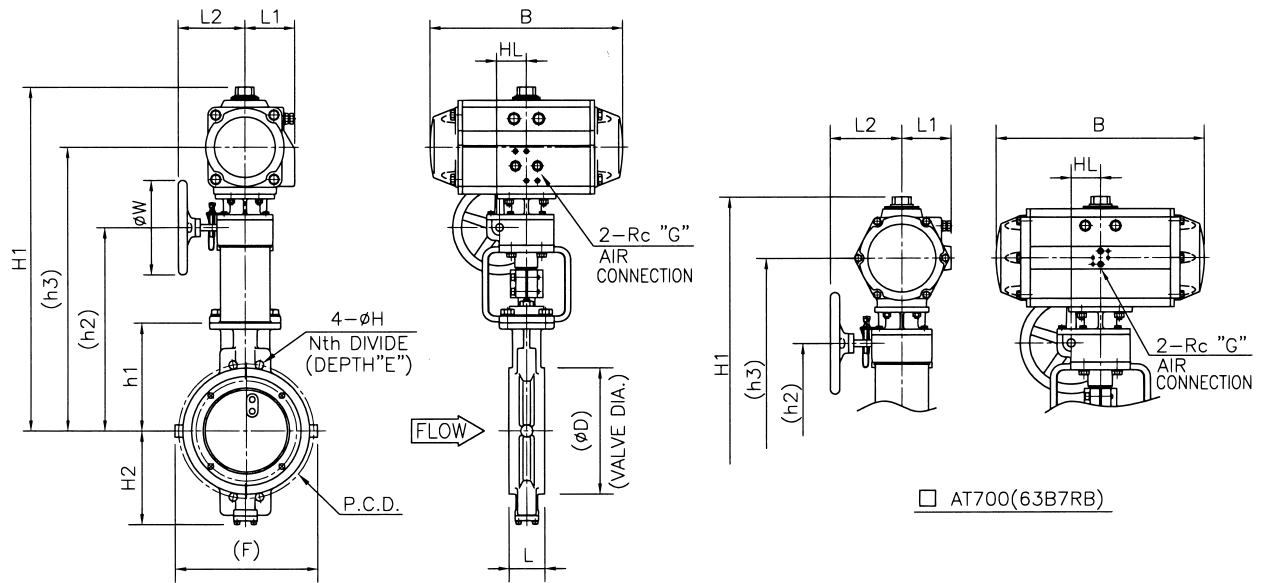
E-710E-6300RB-W-S-1

REV.

A

KOSO

PARA-SEAL Double acting cylinder With Side handle



DIMENSIONS

UNIT : mm

VALVE SIZE CODE No.	L Class Body					M Class Body					ACTUATOR													
	□ JIS 10k		□ ANSI Class 150			□ JIS 20k		□ ANSI Class 300			Cylinder Size	B	L1	L2	HL	W	G	CODE No.						
L	h1	H2	D	F	L	h1	H2	D	F	h2									h3	H1				
10 □ 10" (250A)	68	280	235	330	—	114	306	275	350	—	545	720	840	□AT450	410	92	150	69	200	1/4	63BCRB			
											545	730	855	□AT500	440	99	150	69	200	1/4	63B5RB			
											570	775	935	□AT550	490	105	220	90	300	1/4	63BDRB			
											570	785	960	□AT600	545	112	220	90	300	1/4	63B6RB			
											610	865	1065	□AT650	625	131	355	106	400	3/8	63BERB			
											610	880	1095	□AT700	730	166	355	106	400	1/2	63B7RB			
12 □ 12" (300A)	78	320	280	372	—	114	380	375	400	—	—	—	—	□AT500	440	99	150	69	200	1/4	63B5RB			
											560	865	1025	□AT550	490	105	220	90	300	1/4	63BDRB			
											560	875	1050	□AT600	545	112	220	90	300	1/4	63B6RB			
											700	955	1155	□AT650	625	131	355	106	400	3/8	63BERB			
											700	970	1185	□AT700	730	166	355	106	400	1/2	63B7RB			
											—	—	—	□AT500	440	99	150	69	200	1/4	63B5RB			
14 □ 14" (350A)	78	365	325	416	500	127	420	405	445	560	—	—	—	□AT550	490	105	220	90	300	1/4	63BDRB			
											750	965	1140	□AT600	545	112	220	90	300	1/4	63B6RB			
											770	1025	1125	□AT650	625	131	355	106	400	3/8	63BERB			
											770	1040	1255	□AT700	730	166	355	106	400	1/2	63B7RB			
											785	990	1150	□AT600	545	112	220	90	300	1/4	63B6RB			
											805	1060	1260	□AT650	625	131	355	106	400	3/8	63BERB			
16 □ 16" (400A)	102	395	355	480	540	140	455	425	505	600	805	1075	1290	□AT700	730	166	355	106	400	1/2	63B7RB			
											830	1085	1285	□AT650	625	131	355	106	400	3/8	63BERB			
											830	1100	1315	□AT700	730	166	355	106	400	1/2	63B7RB			
											—	—	—	□AT650	625	131	355	106	400	3/8	63BERB			
18 □ 18" (450A)	114	425	370	528	610	152	480	450	560	660	850	1120	1335	□AT700	730	166	355	106	400	1/2	63B7RB			
											—	—	—	□AT650	625	131	355	106	400	3/8	63BERB			
											780	1035	1235	□AT700	730	166	355	106	400	1/2	63B7RB			
20 □ 20" (500A)	127	460	405	580	650	152	500	470	615	720	850	1120	1335	□AT700	730	166	355	106	400	1/2	63B7RB			
											780	1050	1265	□AT700	730	166	355	106	400	1/2	63B7RB			
24 □ 24" (600A)	130	560	490	685	740	910	1180	1395	154	617	575	720	820	970	1235	1450	□AT700	730	166	355	106	400	1/2	63B7RB

VALVE SIZE	JIS 10k				JIS 20k				ANSI Class 150				ANSI Class 300			
	P.C.D	N	H	E	P.C.D	N	H	E	P.C.D	N	H	E	P.C.D	N	H	E
10" (250A)	□ 355	12	25	—	□ 380	12	27	—	□ 362.0	12	25	—	□ 387.4	16	UNC 1	24
12" (300A)	□ 400	16	25	—	□ 430	16	M24	30	□ 431.8	12	25	—	□ 450.8	16	1 1/8-8UN	28
14" (350A)	□ 445	16	M22	—	□ 480	16	M30X3	26	□ 476.2	12	29	—	□ 514.4	20	1 1/8-8UN	23
16" (400A)	□ 510	16	27	—	□ 540	16	M30X3	35	□ 539.8	16	29	—	□ 571.5	20	1 1/4-8UN	30
18" (450A)	□ 565	20	M24	30	□ 605	20	M30X3	32	□ 577.8	16	32	—	□ 628.6	24	1 1/4-8UN	28
20" (500A)	□ 620	20	M24	30	□ 660	20	M30X3	36	□ 635.0	20	1 1/8-8UN	30	□ 685.8	24	1 1/4-8UN	32
24" (600A)	□ 730	24	M30X3	26	□ 770	24	M36X3	34	□ 749.3	20	1 1/4-8UN	32	□ 812.8	24	1 1/2-8UN	34

NOTE:

DRAWING No.

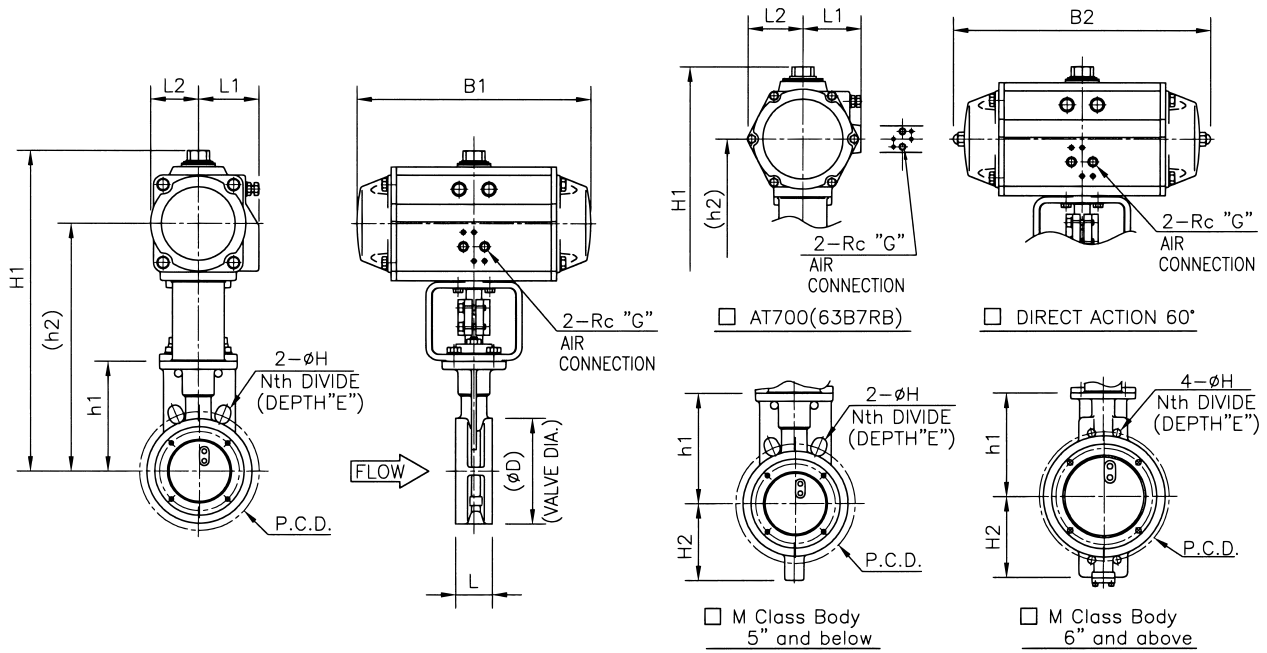
E-710E-6300RB-W-S-2

REV.

A

KOSO

PARA-SEAL Spring return cylinder



DIMENSIONS

UNIT : mm

VALVE SIZE CODE No.	VALVE SIZE	L Class Body					M Class Body					ACTUATOR																
		JIS 10k		ANSI Class 150			JIS 20k		ANSI Class 300			Cylinder Size	B1	B2	L1	L2	G	CODE No.										
		L	h1	H2	D	h2	H1	L	h1	H2	D	h2	H1															
03	3" (80A)	46	137	—	132	320	400	64	162	85	135	—	—	□ AT300	270	305	67	56	1/4	63B3RB								
						325	430					355	460	□ AT350	315	355	77	64	1/4	63BBRB								
						355	460					380	490	□ AT400	345	385	82	70	1/4	63B4RB								
						380	495					425	540	□ AT450	410	455	92	80	1/4	63BCRB								
						—	—					430	560	□ AT500	440	485	99	88	1/4	63B5RB								
						—	—					425	585	□ AT550	490	540	105	99	1/4	63BDRB								
04	4" (100A)	52	160	—	156	350	450	64	172	95	160	365	470	□ AT350	315	355	77	64	1/4	63BBRB								
						375	485					395	500	□ AT400	345	385	82	70	1/4	63B4RB								
						400	520					435	550	□ AT450	410	455	92	80	1/4	63BCRB								
						410	540					440	570	□ AT500	440	485	99	88	1/4	63B5RB								
						425	585					435	595	□ AT550	490	540	105	99	1/4	63BDRB								
						—	—					450	560	□ AT400	345	385	82	70	1/4	63B4RB								
05	5" (125A)	56	170	—	187	390	500	70	205	120	195	490	605	□ AT450	410	455	92	80	1/4	63BCRB								
						430	550					495	625	□ AT500	440	485	99	88	1/4	63B5RB								
						440	570					525	685	□ AT550	490	540	105	99	1/4	63BDRB								
						435	595					535	705	□ AT600	545	600	112	110	1/4	63B6RB								
						—	—					565	760	□ AT650	625	685	131	131	3/8	63BERB								
						—	—					515	630	□ AT450	410	455	92	80	1/4	63BCRB								
06	6" (150A)	56	185	—	217	445	565	76	230	205	230	520	650	□ AT500	440	485	99	88	1/4	63B5RB								
						455	585					550	710	□ AT550	490	540	105	99	1/4	63BDRB								
						450	610					560	730	□ AT600	545	600	112	110	1/4	63B6RB								
						—	—					590	785	□ AT650	625	685	131	131	3/8	63BERB								
						—	—					—	—	□ AT500	440	485	99	88	1/4	63B5RB								
						—	—					600	760	□ AT550	490	540	105	99	1/4	63BDRB								
08	8" (200A)	60	220	—	266	510	640	89	275	260	275	610	780	□ AT600	545	600	112	110	1/4	63B6RB								
						540	700					635	835	□ AT650	625	685	131	131	3/8	63BERB								
						550	720					650	865	□ AT700	730	805	166	165	1/2	63B7RB								
						580	775					—	—	—	—	—	—	—	—	—	—	—	—	—	—	—		
						—	—					—	—	—	—	—	—	—	—	—	—	—	—	—	—	—	—	—
						—	—					—	—	—	—	—	—	—	—	—	—	—	—	—	—	—	—	—

VALVE SIZE	JIS 10k				JIS 20k				ANSI Class 150				ANSI Class 300			
	P.C.D	N	H	E	P.C.D	N	H	E	P.C.D	N	H	E	P.C.D	N	H	E
3" (80A)	□ (150)	8	(19)	—	□ (160)	8	(23)	—	□ —	—	—	—	□ (168.1)	8	(22)	—
4" (100A)	□ (175)	8	(19)	—	□ (185)	8	(23)	—	□ (190.5)	8	(19)	—	□ (200.2)	8	(22)	—
5" (125A)	□ (210)	8	(23)	—	□ (225)	8	(25)	—	□ (215.9)	8	(22)	—	□ (235.0)	8	(22)	—
6" (150A)	□ (240)	8	(23)	—	□ 260	12	M22	23	□ (241.3)	8	(22)	—	□ 269.7	12	22	—
8" (200A)	□ (290)	12	(23)	—	□ 305	12	M22	28	□ (298.4)	8	(22)	—	□ 330.2	12	25	—

NOTE:

DRAWING No.

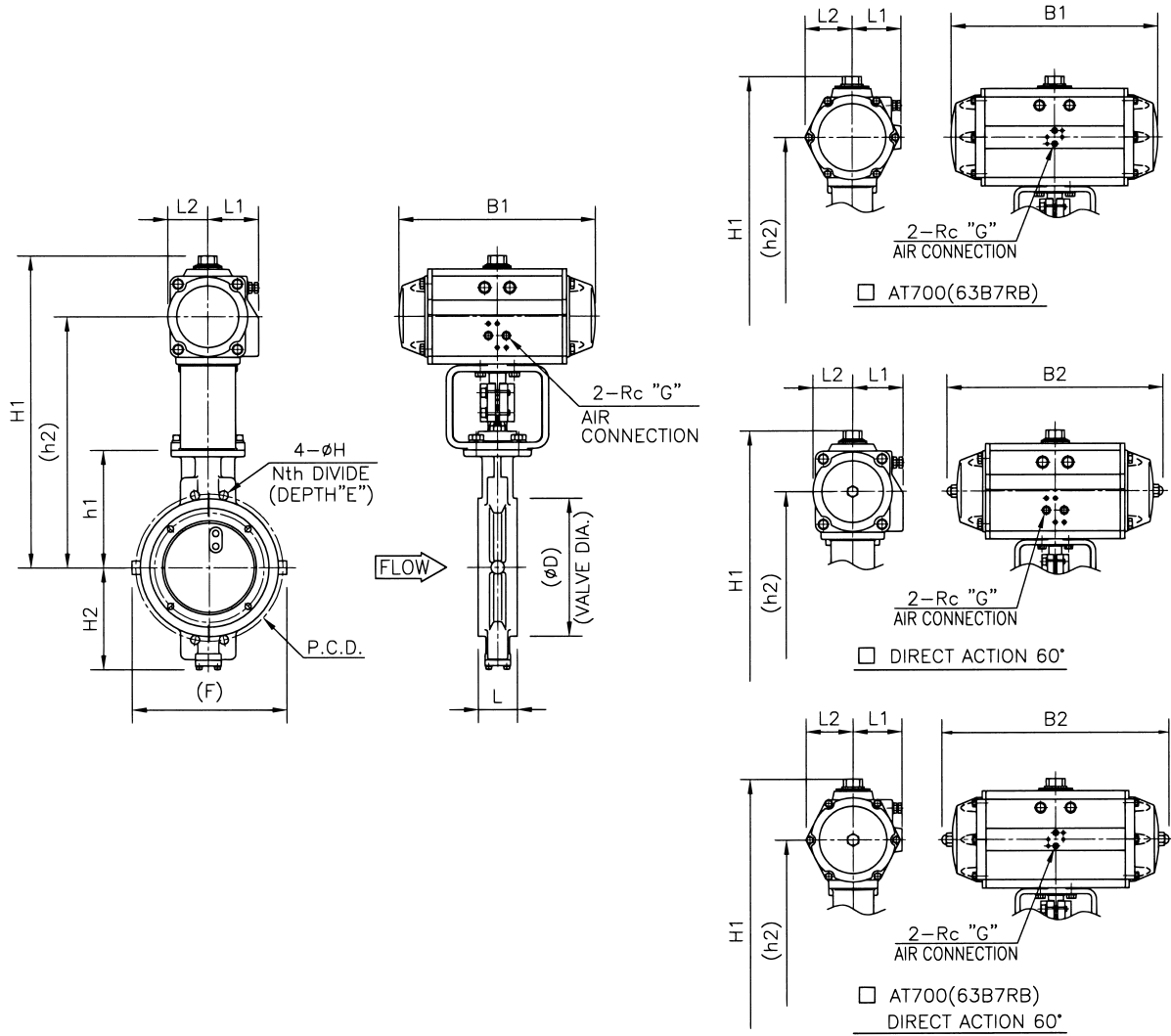
E-710E-6300RB-S-N-1

REV.

A

KOSO

PARA-SEAL Spring return cylinder



DIMENSIONS

UNIT : mm

VALVE SIZE CODE No.	L Class Body							M Class Body							ACTUATOR						
	□ JIS 10k			□ ANSI Class 150				□ JIS 20k			□ ANSI Class 300				Cylinder Size	B1	B2	L1	L2	G	CODE No.
L	h1	H2	D	F	h2	H1	L	h1	H2	D	F	h2	H1	B1							
10 □ 10" (250A)	68	280	235	330	—	610	780	114	306	275	350	—	640	815	□ AT600	545	600	112	110	1/4	63B6RB
						640	835						□ AT650	625	685	131	131	3/8	63BERB		
						650	865						□ AT700	730	805	166	165	1/2	63B7RB		
12 □ 12" (300A)	78	320	280	372	—	680	880	114	380	375	400	—	—	—	□ AT650	625	685	131	131	3/8	63BERB
						695	910						□ AT700	730	805	166	165	1/2	63B7RB		
14 □ 14" (350A)	78	365	325	416	500	725	925	127	420	405	445	560	—	—	□ AT650	625	685	131	131	3/8	63BERB
						740	955						□ AT700	730	805	166	165	1/2	63B7RB		
16 □ 16" (400A)	102	395	355	480	540	785	1000	140	455	425	505	600	895	1110	□ AT700	730	805	166	165	1/2	63B7RB

VALVE SIZE	JIS 10k				JIS 20k				ANSI Class 150				ANSI Class 300			
	P.C.D	N	H	E	P.C.D	N	H	E	P.C.D	N	H	E	P.C.D	N	H	E
10" (250A)	□ 355	12	25	—	□ 380	12	27	—	□ 362.0	12	25	—	□ 387.4	16	UNC 1	24
12" (300A)	□ 400	16	25	—	□ 430	16	M24	30	□ 431.8	12	25	—	□ 450.8	16	1 1/8-8UN	28
14" (350A)	□ 445	16	M22	—	□ 480	16	M30X3	26	□ 476.2	12	29	—	□ 514.4	20	1 1/8-8UN	23
16" (400A)	□ 510	16	27	—	□ 540	16	M30X3	35	□ 539.8	16	29	—	□ 571.5	20	1 1/4-8UN	30

NOTE:

DRAWING No.

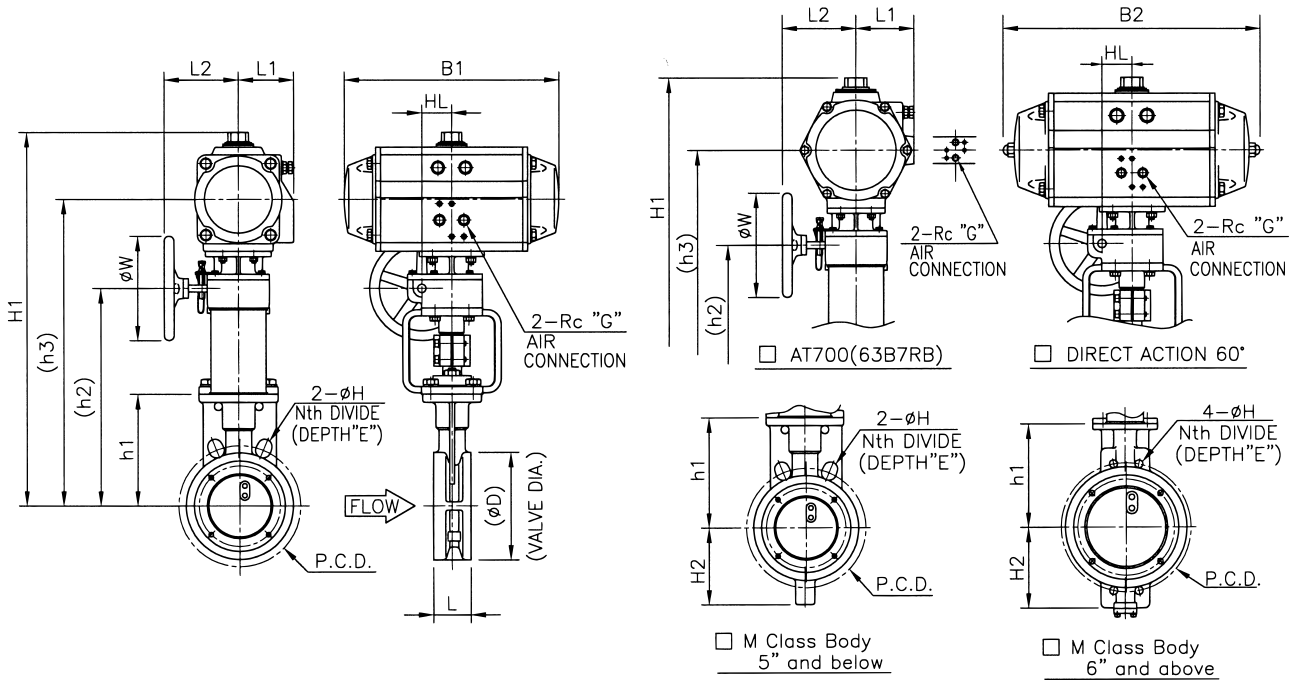
E-710E-6300RB-S-N-2

REV.

A

KOSO

PARA-SEAL Spring return cylinder With Side handle



DIMENSIONS

UNIT : mm

VALVE SIZE CODE No.	L Class Body				M Class Body				ACTUATOR											
	JIS 10k		ANSI Class 150		JIS 20k		ANSI Class 300		Cylinder Size	B1	B2	L1	L2	HL	W	G	CODE No.			
	L	h1	H2	D	L	h1	H2	D												
03 □ 3" (80A)	46	137	—	132	64	162	85	135	—	—	—	□AT300	270	305	67	130	56	160	1/4	63B3RB
									315	455	535	□AT350	315	355	77	130	56	160	1/4	63B4RB
									315	460	565	□AT400	345	385	82	130	56	160	1/4	63B4RB
									315	470	575	□AT450	410	455	92	150	69	300	1/4	63BCRB
									330	505	625	□AT500	440	485	99	150	69	300	1/4	63B5RB
04 □ 4" (100A)	52	160	—	156	64	172	95	160	—	—	—	□AT350	315	355	77	130	56	160	1/4	63B4RB
									340	485	585	□AT400	345	385	82	130	56	160	1/4	63B4RB
									340	490	600	□AT450	410	455	92	150	69	300	1/4	63BCRB
									355	530	645	□AT500	440	485	99	150	69	300	1/4	63B5RB
									415	620	780	□AT550	490	540	105	235	90	400	1/4	63BDRB
05 □ 5" (125A)	56	170	—	187	70	205	120	195	355	505	615	□AT400	345	385	82	130	56	160	1/4	63B4RB
									370	545	660	□AT450	410	455	92	150	69	300	1/4	63BCRB
									370	555	680	□AT500	440	485	99	150	69	300	1/4	63B5RB
									425	630	790	□AT550	490	540	105	235	90	400	1/4	63BDRB
									—	—	—	□AT600	545	600	112	235	90	400	1/4	63B6RB
06 □ 6" (150A)	56	185	—	217	76	230	205	230	460	635	750	□AT450	410	455	92	150	69	300	1/4	63BCRB
									385	560	675	□AT500	440	485	99	150	69	300	1/4	63B5RB
									385	570	695	□AT550	490	540	105	235	90	400	1/4	63BDRB
									440	645	805	□AT600	545	600	112	235	90	400	1/4	63B6RB
									—	—	—	□AT650	625	685	131	355	106	630	3/8	63BERB
08 □ 8" (200A)	60	220	—	266	89	275	260	275	450	635	760	□AT500	440	485	99	150	69	300	1/4	63B5RB
									480	685	845	□AT550	490	540	105	235	90	400	1/4	63BDRB
									480	695	870	□AT600	545	600	112	235	90	400	1/4	63B6RB
									510	765	965	□AT650	625	685	131	355	106	630	3/8	63BERB
									—	—	—	□AT700	730	805	166	355	106	630	1/2	63B7RB

VALVE SIZE	JIS 10k				JIS 20k				ANSI Class 150				ANSI Class 300			
	P.C.D	N	H	E	P.C.D	N	H	E	P.C.D	N	H	E	P.C.D	N	H	E
3" (80A)	□ (150)	8	(19)	—	□ (160)	8	(23)	—	□ —	—	—	—	□ (168.1)	8	(22)	—
4" (100A)	□ (175)	8	(19)	—	□ (185)	8	(23)	—	□ (190.5)	8	(19)	—	□ (200.2)	8	(22)	—
5" (125A)	□ (210)	8	(23)	—	□ (225)	8	(25)	—	□ (215.9)	8	(22)	—	□ (235.0)	8	(22)	—
6" (150A)	□ (240)	8	(23)	—	□ 260	12	M22	23	□ (241.3)	8	(22)	—	□ 269.7	12	22	—
8" (200A)	□ (290)	12	(23)	—	□ 305	12	M22	28	□ (298.4)	8	(22)	—	□ 330.2	12	25	—

NOTE:

DRAWING No.

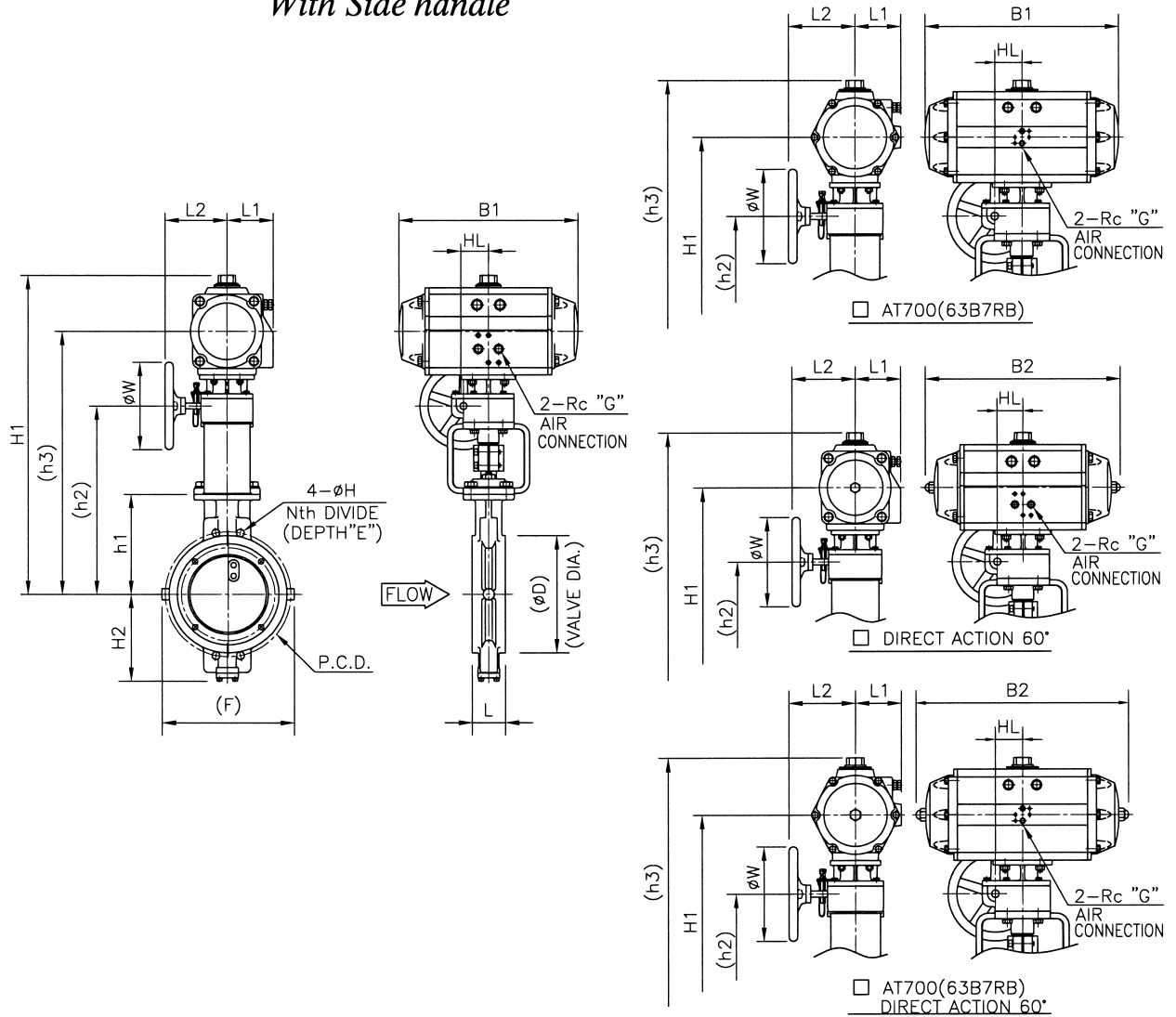
E-710E-6300RB-S-S-1

REV.

A

KOSO

PARA-SEAL Spring return cylinder With Side handle



DIMENSIONS

UNIT : mm

VALVE SIZE CODE No.	L Class Body										M Class Body							ACTUATOR							
	□ JIS 10k					□ ANSI Class 150					□ JIS 20k				□ ANSI Class 300			Cylinder Size	B1	B2	L1	L2	HL	W	G
L	h1	H2	D	F	h2	h3	H1	L	h1	H2	D	F	h2	h3	H1	B1	B2								
10 □ (250A)	68	280	235	330	540	755	930	114	306	275	350	—	570	785	960	□AT600	545	600	112	235	90	400	1/4	63B6RB	
					570	825	1025						□AT650	625	685	131	355	106	630	3/8	63BERB				
					570	840	1055						□AT700	730	805	166	355	106	630	1/2	63B7RB				
12 □ (300A)	78	320	280	372	625	880	1080	114	380	375	400	—	700	970	1185	□AT650	625	685	131	355	106	630	3/8	63BERB	
					625	895	1110						□AT700	730	805	166	355	106	630	1/2	63B7RB				
					—	—	—						□AT650	625	685	131	355	106	630	3/8	63BERB				
14 □ (350A)	78	365	325	416	670	925	1125	127	420	405	445	560	770	1040	1255	□AT650	625	685	131	355	106	630	3/8	63BERB	
					670	940	1155						□AT700	730	805	166	355	106	630	1/2	63B7RB				
					—	—	—						□AT650	625	685	131	355	106	630	3/8	63BERB				
16 □ (400A)	102	395	355	480	540	715	985	1200	140	455	425	505	600	805	1075	1290	□AT700	730	805	166	355	106	630	1/2	63B7RB

VALVE SIZE	JIS 10k					JIS 20k				ANSI Class 150				ANSI Class 300			
	P.C.D	N	H	E		P.C.D	N	H	E	P.C.D	N	H	E	P.C.D	N	H	E
10" (250A)	□ 355	12	25	—		□ 380	12	27	—	□ 362.0	12	25	—	□ 387.4	16	UNC 1	24
12" (300A)	□ 400	16	25	—		□ 430	16	M24	30	□ 431.8	12	25	—	□ 450.8	16	1 1/8-8UN	28
14" (350A)	□ 445	16	M22	—		□ 480	16	M30X3	26	□ 476.2	12	29	—	□ 514.4	20	1 1/8-8UN	23
16" (400A)	□ 510	16	27	—		□ 540	16	M30X3	35	□ 539.8	16	29	—	□ 571.5	20	1 1/4-8UN	30

NOTE:

DRAWING No.

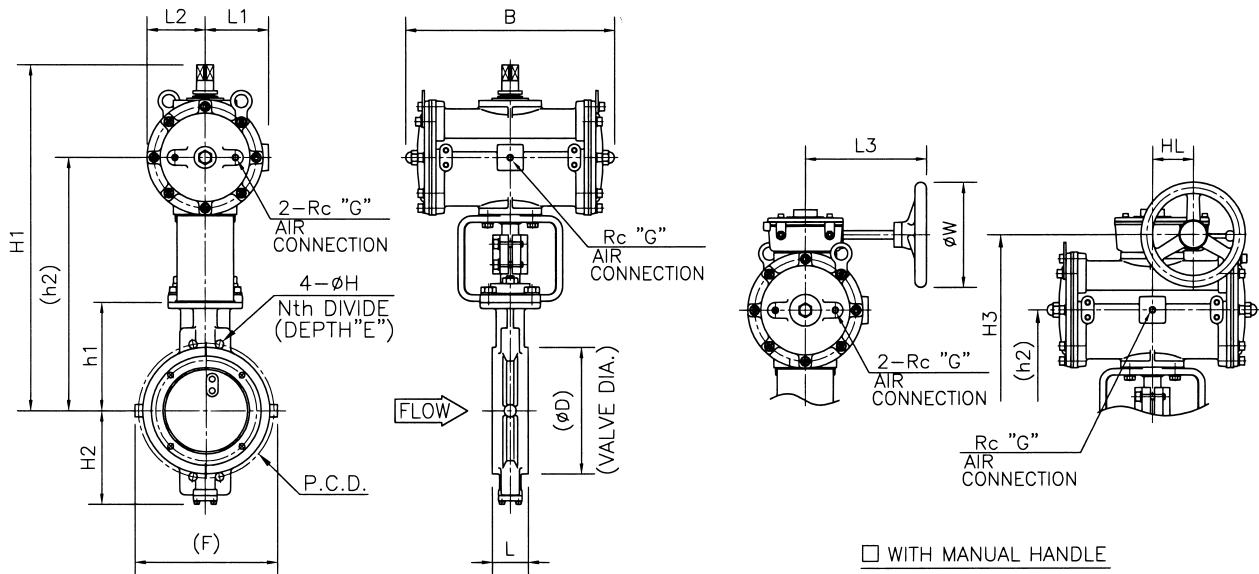
E-710E-6300RB-S-S-2

REV.

A

KOSO

PARA-SEAL Double acting cylinder



DIMENSIONS

UNIT : mm

VALVE SIZE CODE No.	L Class Body												M Class Body						ACTUATOR								
	□ JIS 10k						□ ANSI Class 150						□ JIS 20k			□ ANSI Class 300			Cylinder Size	B	L1	L2	L3	HL	G	W	CODE No.
	L	h1	H2	D	F	h2	H1	H3	L	h1	H2	D	F	h2	H1	H3	Size	B									
10 □ (250A)	—	—	—	—	—	—	—	—	114	306	275	350	—	700	985	935	□ 280	630	185	185	315	108	1/2	400	7328RB		
12 □ (300A)	—	—	—	—	—	—	—	—	114	380	375	400	—	790	1075	1025	□ 280	630	185	185	315	108	1/2	400	7328RB		
														880	1245	1180	□ 375	815	240	240	380	165	3/4	630	7337RB		
14 □ (350A)	78	365	325	416	500	760	1045	995	127	420	405	445	560	880	1165	1115	□ 280	630	185	185	315	108	1/2	400	7328RB		
						—	—	—						□ 375	815	240	240	380	165	3/4	630	7337RB					
16 □ (400A)	102	395	355	480	540	805	1090	1040	140	455	425	505	600	915	1200	1150	□ 280	630	185	185	315	108	1/2	400	7328RB		
						895	1260	1195						□ 375	815	240	240	380	165	3/4	630	7337RB					
18 □ (450A)	114	425	370	528	610	835	1120	1070	152	480	450	560	660	940	1225	1175	□ 280	630	185	185	315	108	1/2	400	7328RB		
						925	1290	1225						□ 375	815	240	240	380	165	3/4	630	7337RB					
20 □ (500A)	127	460	405	580	650	870	1155	1105	152	500	470	615	720	960	1245	1195	□ 280	630	185	185	315	108	1/2	400	7328RB		
						960	1325	1260						□ 375	815	240	240	380	165	3/4	630	7337RB					
24 □ (600A)	130	560	490	685	740	1020	1305	1255	154	617	575	720	820	1075	1360	1310	□ 280	630	185	185	315	108	1/2	400	7328RB		
						1085	1455	1385						□ 375	815	240	240	380	165	3/4	630	7337RB					

VALVE SIZE	JIS 10k				JIS 20k				ANSI Class 150				ANSI Class 300							
	P.C.D	N	H	E	P.C.D	N	H	E	P.C.D	N	H	E	P.C.D	N	H	E				
10" (250A)	□	—	—	—	□	380	12	27	—	□	—	—	—	□	387.4	16	UNC 1	24		
12" (300A)	□	—	—	—	□	430	16	M24	30	□	—	—	—	□	450.8	16	1/8-8UN	28		
14" (350A)	□	445	16	M22	—	□	480	16	M30x3	26	□	476.2	12	29	—	□	514.4	20	1/8-8UN	23
16" (400A)	□	510	16	27	—	□	540	16	M30x3	35	□	539.8	16	29	—	□	571.5	20	1/4-8UN	30
18" (450A)	□	565	20	M24	30	□	605	20	M30x3	32	□	577.8	16	32	—	□	628.6	24	1/4-8UN	28
20" (500A)	□	620	20	M24	30	□	660	20	M30x3	36	□	635.0	20	1/8-8UN	30	□	685.8	24	1/4-8UN	32
24" (550A)	□	730	24	M30x3	26	□	770	24	M36x3	34	□	749.3	20	1/4-8UN	32	□	812.8	24	1/2-8UN	34

NOTE:

DRAWING No.

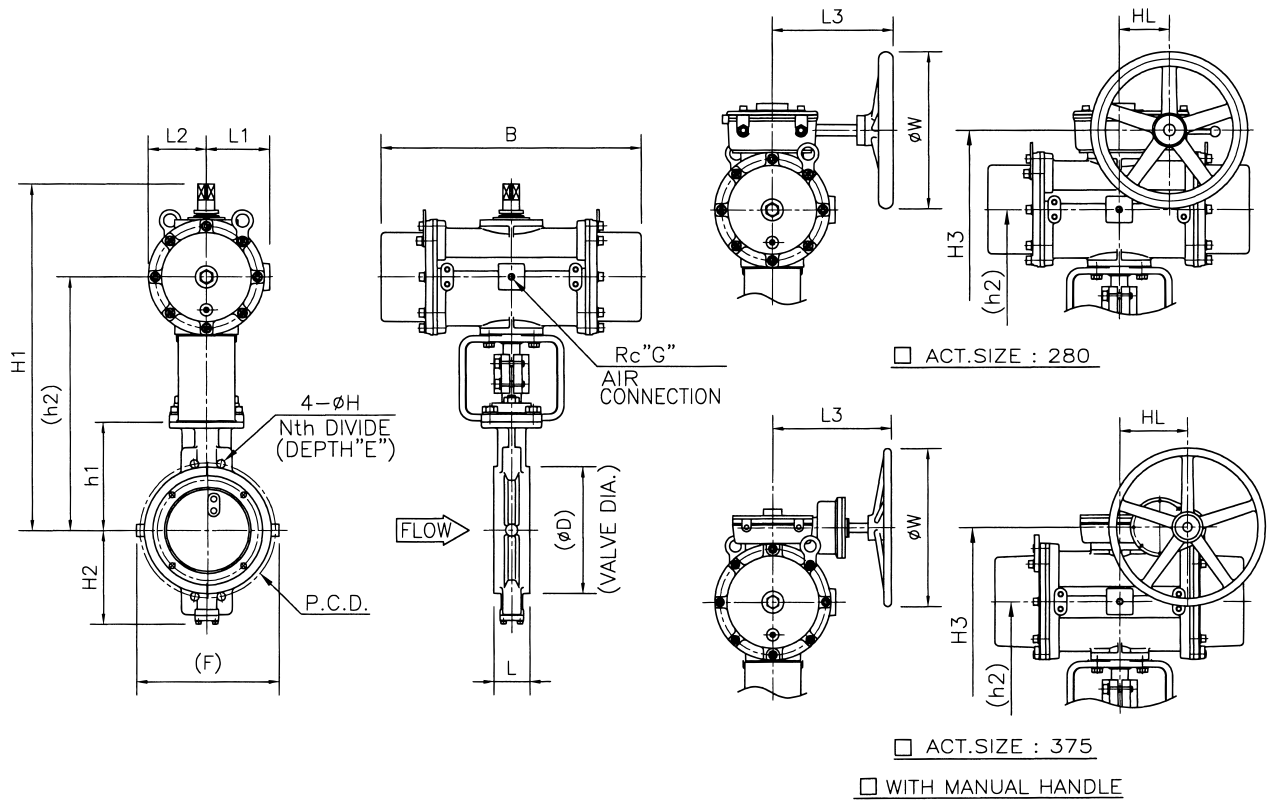
E-710E-7300RB-W-N
H

REV.

A

KOSO

PARA-SEAL Spring return cylinder



DIMENSIONS

UNIT : mm

VALVE SIZE CODE No.	L Class Body									M Class Body									ACTUATOR								
	JIS 10k			ANSI Class 150						JIS 20k			ANSI Class 300						Cylinder Size	B	L1	L2	L3	HL	G	W	CODE No.
	L	h1	H2	D	F	h2	H1	H3	L	h1	H2	D	F	h2	H1	H3											
08	8" (200A)	—	—	—	—	—	—	—	—	89	275	260	275	—	670	955	915	□ 280	810	185	185	380	165	1/2	630	7328RB	
															760	1125	1050	□ 375	990	240	240	467	269	3/4	630	7337RB	
10	10" (250A)	68	280	235	330	—	670	955	915	114	306	275	350	—	700	985	945	□ 280	810	185	185	380	165	1/2	630	7328RB	
															790	1160	1080	□ 375	990	240	240	467	269	3/4	630	7337RB	
12	12" (300A)	78	320	280	372	—	715	1000	960	114	380	375	400	—	790	1075	1035	□ 280	810	185	185	380	165	1/2	630	7328RB	
							805	1170	1095						880	1245	1170	□ 375	990	240	240	467	269	3/4	630	7337RB	
14	14" (350A)	78	365	325	416	500	760	1045	1005	127	420	405	445	560	880	1165	1125	□ 280	810	185	185	380	165	1/2	630	7328RB	
							850	1215	1140						945	1315	1240	□ 375	990	240	240	467	269	3/4	630	7337RB	
16	16" (400A)	102	395	355	480	540	805	1090	1050	140	455	425	505	600	915	1200	1160	□ 280	810	185	185	380	165	1/2	630	7328RB	
							895	1260	1185						980	1350	1275	□ 375	990	240	240	467	269	3/4	630	7337RB	
18	18" (450A)	114	425	370	528	610	925	1290	1215	152	480	450	560	660	1005	1375	1300	□ 375	990	240	240	467	269	3/4	630	7337RB	
20	20" (500A)	127	460	405	580	650	960	1325	1250	152	500	470	615	720	1025	1395	1400	□ 375	990	240	240	467	269	3/4	630	7337RB	
24	24" (600A)	130	560	490	685	740	1085	1455	1380	154	617	575	720	820	1145	1510	1435	□ 375	990	240	240	467	269	3/4	630	7337RB	

VALVE SIZE	JIS 10k				JIS 20k				ANSI Class 150				ANSI Class 300							
	P.C.D	N	H	E	P.C.D	N	H	E	P.C.D	N	H	E	P.C.D	N	H	E				
8" (200A)	□	—	—	—	□	305	12	M22	28	□	—	—	—	—	□	330.2	12	25	—	
10" (250A)	□	355	12	25	—	□	380	12	27	—	□	362.0	12	25	—	□	387.4	16	UNC 1	24
12" (300A)	□	400	16	25	—	□	430	16	M24	30	□	431.8	12	25	—	□	450.8	16	1 1/8-8UN	28
14" (350A)	□	445	16	M22	—	□	480	16	M30x3	26	□	476.2	12	29	—	□	514.4	20	1 1/8-8UN	23
16" (400A)	□	510	16	27	—	□	540	16	M30x3	35	□	539.8	16	29	—	□	571.5	20	1 1/4-8UN	30
18" (450A)	□	565	20	M24	30	□	605	20	M30x3	32	□	577.8	16	32	—	□	628.6	24	1 1/4-8UN	28
20" (500A)	□	620	20	M24	30	□	660	20	M30x3	36	□	635.0	20	1 1/8-8UN	30	□	685.8	24	1 1/4-8UN	32
24" (550A)	□	730	24	M30x3	26	□	770	24	M36x3	34	□	749.3	20	1 1/4-8UN	32	□	812.8	24	1 1/2-8UN	34

NOTE:

DRAWING No.

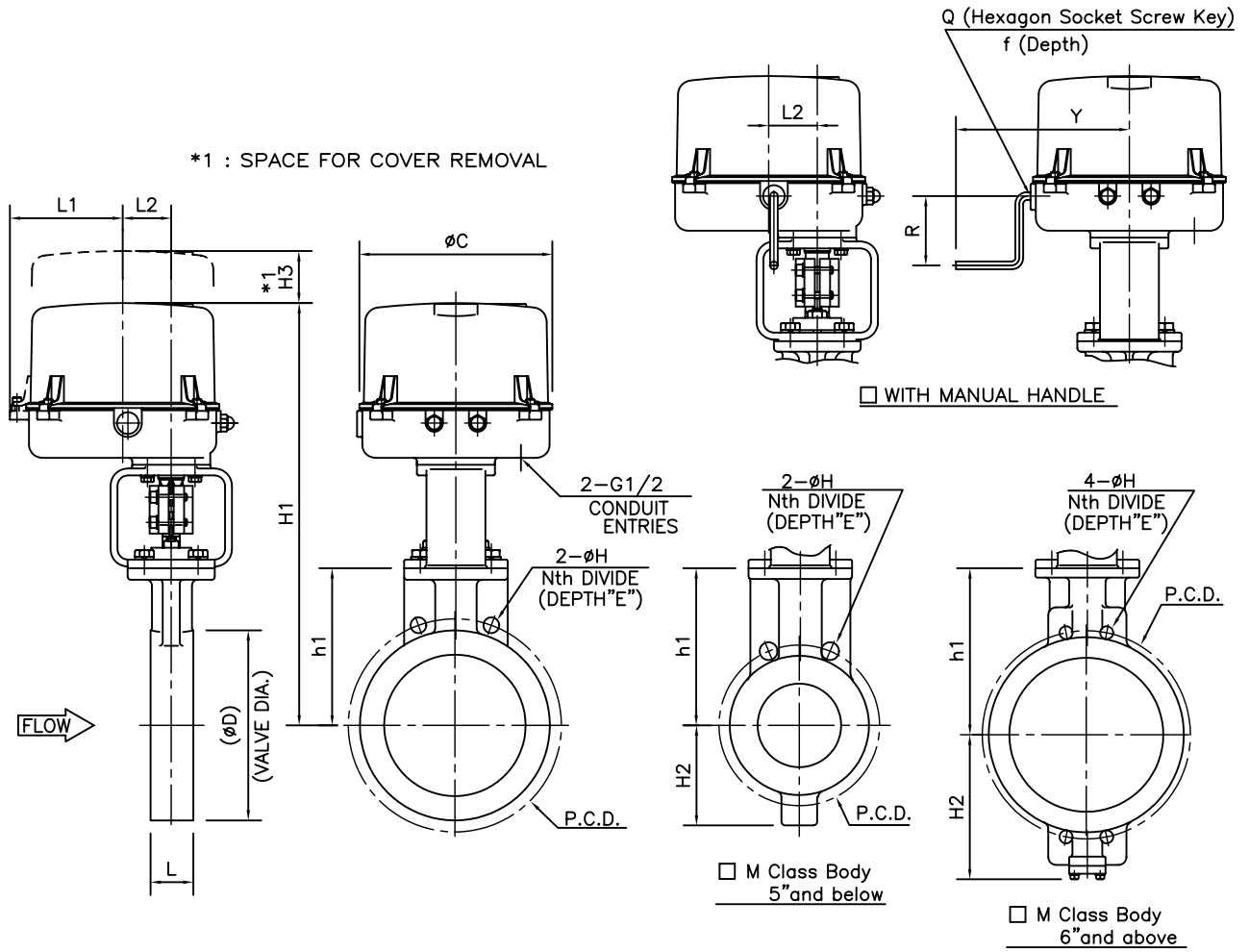
E-710E-7300RB-S-N
H

REV.

A

KOSO

PARA-SEAL Motorized Actuator



DIMENSIONS

UNIT : mm

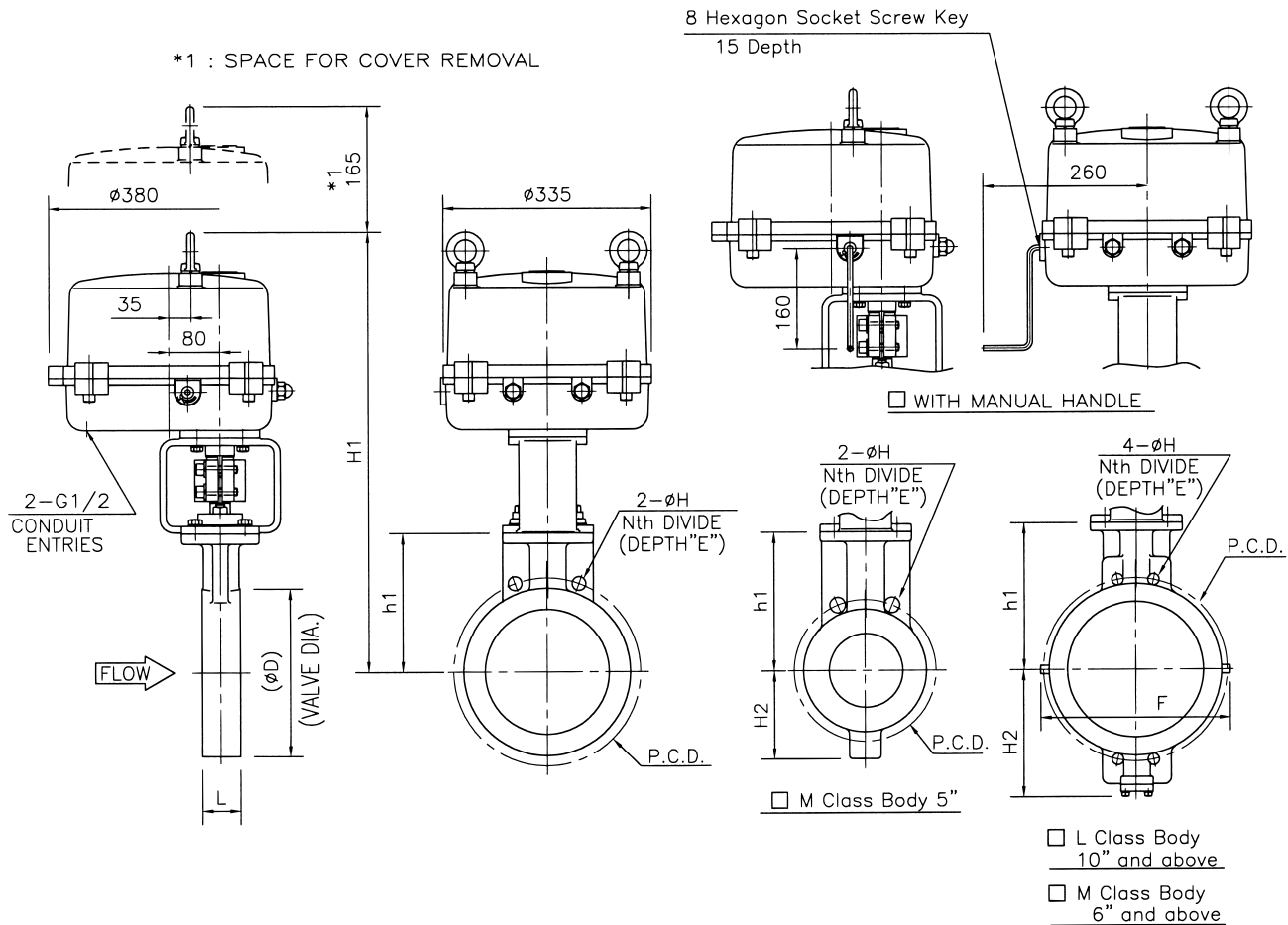
VALVE SIZE CODE No.	L Class Body		M Class Body		ACTUATOR												SIZE CODE No.		
	JIS 10K ANSI Class 150		JIS 20K ANSI Class 300		WITH MANUAL HANDLE														
	L	h1	H2	D	H1	L	h1	H2	D	H1	H3	L1	L2	ϕC	R	Y	Q-f		
03 <input type="checkbox"/> 3" (80A)	46	137	—	132	455	64	162	85	135	510	—	120	130	56	225	80	200	6-12	<input type="checkbox"/> 35A2RB <input type="checkbox"/> 36A2RA <input type="checkbox"/> 34A2RA
					480						155	145	68	255	160	225	8-15	<input type="checkbox"/> 35B1RB <input type="checkbox"/> 36B1RA <input type="checkbox"/> 34B1RA	
					—						155	145	68	255	160	225	8-15	<input type="checkbox"/> 35B2RB <input type="checkbox"/> 36B2RA <input type="checkbox"/> 34B2RA	
04 <input type="checkbox"/> 4" (100A)	52	160	—	156	475	64	172	95	160	520	—	120	130	56	225	80	200	6-12	<input type="checkbox"/> 35A2RB <input type="checkbox"/> 36A2RA <input type="checkbox"/> 34A2RA
					500						155	145	68	255	160	225	8-15	<input type="checkbox"/> 35B1RB <input type="checkbox"/> 36B1RA <input type="checkbox"/> 34B1RA	
					—						155	145	68	255	160	225	8-15	<input type="checkbox"/> 35B2RB <input type="checkbox"/> 36B2RA <input type="checkbox"/> 34B2RA	
05 <input type="checkbox"/> 5" (125A)	56	170	—	187	515	70	205	120	195	—	155	145	68	255	160	225	8-15	<input type="checkbox"/> 35B1RB <input type="checkbox"/> 36B1RA <input type="checkbox"/> 34B1RA	
					580					155	145	68	255	160	225	8-15	<input type="checkbox"/> 35B2RB <input type="checkbox"/> 36B2RA <input type="checkbox"/> 34B2RA		
06 <input type="checkbox"/> 6" (150A)	56	185	—	217	530	76	230	205	230	—	155	145	68	255	160	225	8-15	<input type="checkbox"/> 35B1RB <input type="checkbox"/> 36B1RA <input type="checkbox"/> 34B1RA	
					605					155	145	68	255	160	225	8-15	<input type="checkbox"/> 35B2RB <input type="checkbox"/> 36B2RA <input type="checkbox"/> 34B2RA		
08 <input type="checkbox"/> 8" (200A)	60	220	—	266	595	—	—	—	—	—	155	145	68	255	160	225	8-15	<input type="checkbox"/> 35B2RB <input type="checkbox"/> 36B2RA <input type="checkbox"/> 34B2RA	

VALVE SIZE	JIS 10K				JIS 20K				ANSI Class 150				ANSI Class 300			
	P.C.D	N	H	E	P.C.D	N	H	E	P.C.D	N	H	E	P.C.D	N	H	E
3" (80A)	(150)	8	(19)	—	(160)	8	(23)	—	—	—	—	—	(168.1)	8	(22)	—
4" (100A)	(175)	8	(19)	—	(185)	8	(23)	—	(190.5)	8	(19)	—	(200.2)	8	(22)	—
5" (125A)	(210)	8	(23)	—	(225)	8	(25)	—	(215.9)	8	(22)	—	(235)	8	(22)	—
6" (150A)	(240)	8	(23)	—	260	12	M22	23	(241.3)	8	(22)	—	269.7	12	22	—
8" (200A)	(290)	12	(23)	—	—	—	—	—	(298.4)	8	(22)	—	—	—	—	—

NOTE:

DATE		DRAWING No.	
APPD BY		E-710E-	3500RB 3600RA -B-N 3400RA -S
CHKD BY		REV.	
DSGND BY		C	KOSO
3rd angle projection			

PARA-SEAL Motorized Actuator



DIMENSIONS

UNIT : mm

VALVE SIZE CODE No.	L Class Body						M Class Body						ACTUATOR SIZE CODE No.
	JIS 10k		ANSI Class 150				JIS 20k		ANSI Class 300				
	L	h1	H2	D	F	H1	L	h1	H2	D	F	H1	
05 <input type="checkbox"/> 5" (125A)	—	—	—	—	—	—	70	205	120	195	—	700	<input type="checkbox"/> 35C1RB <input type="checkbox"/> 36C1RA <input type="checkbox"/> 34C1RA <input type="checkbox"/> 36C2RA <input type="checkbox"/> 34C2RA
06 <input type="checkbox"/> 6" (150A)	—	—	—	—	—	—	76	230	205	230	—	725	<input type="checkbox"/> 35C1RB <input type="checkbox"/> 36C1RA <input type="checkbox"/> 34C1RA <input type="checkbox"/> 36C2RA <input type="checkbox"/> 34C2RA
08 <input type="checkbox"/> 8" (200A)	60	220	—	266	—	715	89	275	260	275	—	785	<input type="checkbox"/> 35C1RB <input type="checkbox"/> 36C1RA <input type="checkbox"/> 34C1RA <input type="checkbox"/> 36C2RA <input type="checkbox"/> 34C2RA
						—						820	<input type="checkbox"/> 35C3RB <input type="checkbox"/> 36C3RA <input type="checkbox"/> 34C3RA <input type="checkbox"/> 36C2RA <input type="checkbox"/> 34C2RA
10 <input type="checkbox"/> 10" (250A)	68	280	235	330	—	775	114	306	275	350	—	820	<input type="checkbox"/> 35C3RB <input type="checkbox"/> 36C3RA <input type="checkbox"/> 34C3RA <input type="checkbox"/> 36C2RA <input type="checkbox"/> 34C2RA
12 <input type="checkbox"/> 12" (300A)	78	320	280	372	—	830	—	—	—	—	—	—	<input type="checkbox"/> 35C3RB <input type="checkbox"/> 36C3RA <input type="checkbox"/> 34C3RA <input type="checkbox"/> 36C2RA <input type="checkbox"/> 34C2RA
14 <input type="checkbox"/> 14" (350A)	78	365	325	416	500	875	—	—	—	—	—	—	<input type="checkbox"/> 35C3RB <input type="checkbox"/> 36C3RA <input type="checkbox"/> 34C3RA <input type="checkbox"/> 36C2RA <input type="checkbox"/> 34C2RA
16 <input type="checkbox"/> 16" (400A)	102	395	355	480	540	920	—	—	—	—	—	—	<input type="checkbox"/> 35C3RB <input type="checkbox"/> 36C3RA <input type="checkbox"/> 34C3RA

VALVE SIZE	JIS 10k				JIS 20k				ANSI Class 150				ANSI Class 300			
	P.C.D	N	H	E	P.C.D	N	H	E	P.C.D	N	H	E	P.C.D	N	H	E
5" (125A)	<input type="checkbox"/>	—	—	—	<input type="checkbox"/> (225)	8	(25)	—	<input type="checkbox"/>	—	—	—	<input type="checkbox"/> (235)	8	(22)	—
6" (150A)	<input type="checkbox"/>	—	—	—	<input type="checkbox"/> 260	12	M22	23	<input type="checkbox"/>	—	—	—	<input type="checkbox"/> 269.7	12	25	—
8" (200A)	<input type="checkbox"/> (290)	12	(23)	—	<input type="checkbox"/> 305	12	M22	28	<input type="checkbox"/> (298.4)	8	(22)	—	<input type="checkbox"/> 330.2	12	25	—
10" (250A)	<input type="checkbox"/> 355	12	25	—	<input type="checkbox"/> 380	12	27	—	<input type="checkbox"/> 362	12	25	—	<input type="checkbox"/> 387.4	16	UNC 1	24
12" (300A)	<input type="checkbox"/> 400	16	25	—	<input type="checkbox"/>	—	—	—	<input type="checkbox"/>	431.8	12	25	<input type="checkbox"/>	—	—	—
14" (350A)	<input type="checkbox"/> 445	16	M22	—	<input type="checkbox"/>	—	—	—	<input type="checkbox"/>	476.2	12	29	<input type="checkbox"/>	—	—	—
16" (400A)	<input type="checkbox"/> 510	16	27	—	<input type="checkbox"/>	—	—	—	<input type="checkbox"/>	539.8	16	29	<input type="checkbox"/>	—	—	—

NOTE:

DRAWING No.

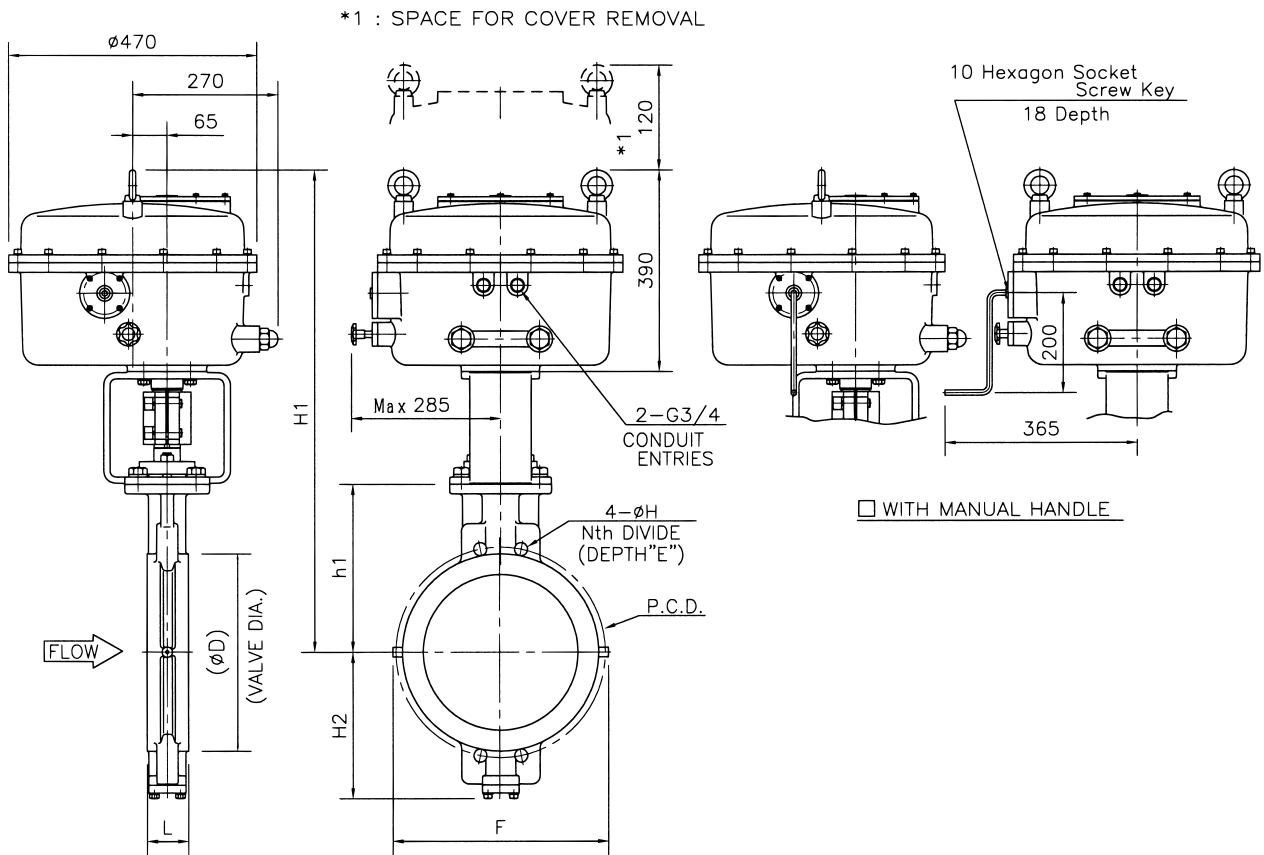
E-710E-
 35C●RB
 36C●RA -B- N
 34C●RA S

REV.

C

KOSO

PARA-SEAL Motorized Actuator



DIMENSIONS

UNIT : mm

VALVE SIZE CODE No.	L Class Body						M Class Body						ACTUATOR SIZE CODE No.
	□ JIS 10k		□ ANSI Class 150				□ JIS 20k		□ ANSI Class 300				
	L	h1	H2	D	F	H1	L	h1	H2	D	F	H1	
08 □ 8" (200A)	—	—	—	—	—	—	89	275	260	275	—	865	□ 36D1RA □ 34D1RA
10 □ 10" (250A)	68	280	235	330	—	865	114	306	275	350	—	900	□ 36D1RA □ 34D1RA □ 36D2RA □ 34D2RA
12 □ 12" (300A)	78	320	280	372	—	910	114	380	375	400	—	985	□ 36D1RA □ 34D1RA □ 36D2RA □ 34D2RA
14 □ 14" (350A)	78	365	325	416	500	955	127	420	405	445	560	1050	□ 36D1RA □ 36D2RA □ 34D1RA □ 34D2RA
16 □ 16" (400A)	102	395	355	480	540	1000	140	455	425	505	600	1085	□ 36D1RA □ 36D2RA □ 34D1RA □ 34D2RA
18 □ 18" (450A)	114	425	370	528	610	1030	152	480	450	560	660	1110	□ 36D1RA □ 36D2RA □ 34D1RA □ 34D2RA

VALVE SIZE	JIS 10k				JIS 20k				ANSI Class 150				ANSI Class 300			
	P.C.D	N	H	E	P.C.D	N	H	E	P.C.D	N	H	E	P.C.D	N	H	E
8" (200A)	□ —	—	—	—	□ 305	12	M22	28	□ —	—	—	—	□ 330.2	12	25	—
10" (250A)	□ 355	12	25	—	□ 380	12	27	—	□ 362.0	12	25	—	□ 387.4	16	UNC 1	24
12" (300A)	□ 400	16	25	—	□ 430	16	M24	30	□ 431.8	12	25	—	□ 450.8	16	1 1/8-8UN	28
14" (350A)	□ 445	16	M22	—	□ 480	16	M30x3	26	□ 476.2	12	29	—	□ 514.4	20	1 1/8-8UN	23
16" (400A)	□ 510	16	27	—	□ 540	16	M30x3	35	□ 539.8	16	29	—	□ 571.5	20	1 1/4-8UN	30
18" (450A)	□ 565	20	M24	30	□ 605	20	M30x3	32	□ 577.8	16	32	—	□ 628.6	24	1 1/4-8UN	28

NOTE:

DRAWING No.

E-710E-36D●RA
34D●RA-B-N

REV.

B

KOSO

KOSO 日本工装株式会社

NIHON KOSO CO., LTD.

本社 〒103-0027 東京都中央区日本橋1-16-7(工装日本橋ビル)
TEL.03(5202)4300(代表) FAX.03(5202)4301
Head Office 1-16-7, Nihombashi, Chuo-ku, Tokyo, 103-0027, Japan
TEL.81-3-5202-4300 FAX.81-3-5202-4301

本社 〒103-0027 東京都中央区日本橋1-16-7(工装日本橋ビル)
プロセス事業部 TEL.03(5202)4300(代表) FAX.03(5202)4301

本社 〒103-0027 東京都中央区日本橋1-16-7(工装日本橋ビル)
海外事業統括部 TEL.03(5202)4100(代表) FAX.03(5202)1511

本社 〒103-0027 東京都中央区日本橋1-16-7(工装日本橋ビル)
プロジェクト TEL.03(5202)4100(代表) FAX.03(5202)1511

大阪営業所 〒564-0062 大阪府吹田市垂水町3-31-29
CSC大阪 TEL.06(6378)7117(代表) FAX.06(6378)7050

CSC北海道 〒053-0047 北海道苫小牧市泉町1-1-6
TEL.0144(31)4400(代表) FAX.0144(31)4401

CSC仙台 〒989-2311 宮城県亶理郡亶理町荒浜西木倉71-1
TEL.0223(33)3771(代表) FAX.0223(33)3773

CSC福島 〒962-0312 福島県須賀川市大久保字川虫内129
TEL.0248(65)3128(代表) FAX.0248(65)3224

CSC新潟 〒950-0813 新潟県新潟市大形本町5-12-36
TEL.025(275)8461(代表) FAX.025(275)8462

CSC鹿島 〒314-0115 茨城県鹿島郡神栖町知手3612-1
TEL.0299(96)6891(代表) FAX.0299(96)6892

CSC千葉 〒290-0056 千葉県市原市五井8888-2
TEL.0436(22)0604(代表) FAX.0436(21)1311

CSC八王子 〒192-0041 東京都八王子市中野上町1-13-16
TEL.0426(23)2217(代表) FAX.0426(24)7690

CSC戸田 〒335-0035 埼玉県戸田市笹目南町12-13
TEL.048(421)5111(代表) FAX.048(421)5115

CSC富士 〒416-0909 静岡県富士市松岡14-1
TEL.0545(66)3191(代表) FAX.0545(66)3192

CSC名古屋 〒486-0935 愛知県春日井市森山田町62
TEL.0568(34)1421(代表) FAX.0568(34)1431

CSC中国 〒740-0031 山口県岩国市門前町3-15-19
TEL.0827(34)5520(代表) FAX.0827(32)2810

CSC岡山 〒712-8061 岡山県倉敷市神田3-8-29
TEL.086(444)1802(代表) FAX.086(444)1812

CSC九州 〒802-0802 福岡県北九州市小倉南区城野4-5-53
TEL.093(922)3431(代表) FAX.093(951)1435

CSC大分 〒870-0912 大分県大分市原新町2-5
TEL.097(551)4816(代表) FAX.097(551)4827

WORLD-WIDE NETWORK(Sales, Manufacturing, Services)

Nihon Koso Co.,Ltd., Tokyo Japan	Tel. (81)3-5202-4300	Fax. (81)3-5202-4301
Koso International Inc., CA, U.S.A.	Tel. (1)661-942-4499	Fax. (1)661-942-0999
Koso America, Inc., Boston, U.S.A.	Tel. (1)508-584-1199	Fax. (1)508-584-2525
Koso Control Engineering (Wuxi) Co., Ltd., China	Tel. (86)510-5101567	Fax. (86)510-5122498
Koso Control Engineering Co., Ltd., China	Tel. (86)510-5101052	Fax. (86)510-5127827
Wuxi Koso Valve Casting Co., Ltd., China	Tel. (86)510-5107478	Fax. (86)510-5117428
Anshan-Nippon Ar-Koso Co., Ltd., China	Tel. (86)412-8812686	Fax. (86)412-8814582
Korea Controls Co., Ltd., Seoul, Korea	Tel. (82)2-539-9011	Fax. (82)2-566-5119
Korea Koso Engineering Co., Ltd., Seoul, Korea	Tel. (82)2-539-9018	Fax. (82)2-566-5119
Koso Controls Asia Pte. Ltd., Singapore	Tel. (65)67472722	Fax. (65)67467677
Koso Fluid Controls(Private) Ltd., India	Tel. (91)491-570509	Fax. (91)491-572952

*この資料の記載内容は、お断りなく変更することがありますのでご了承下さい。

Subject to change without notice.